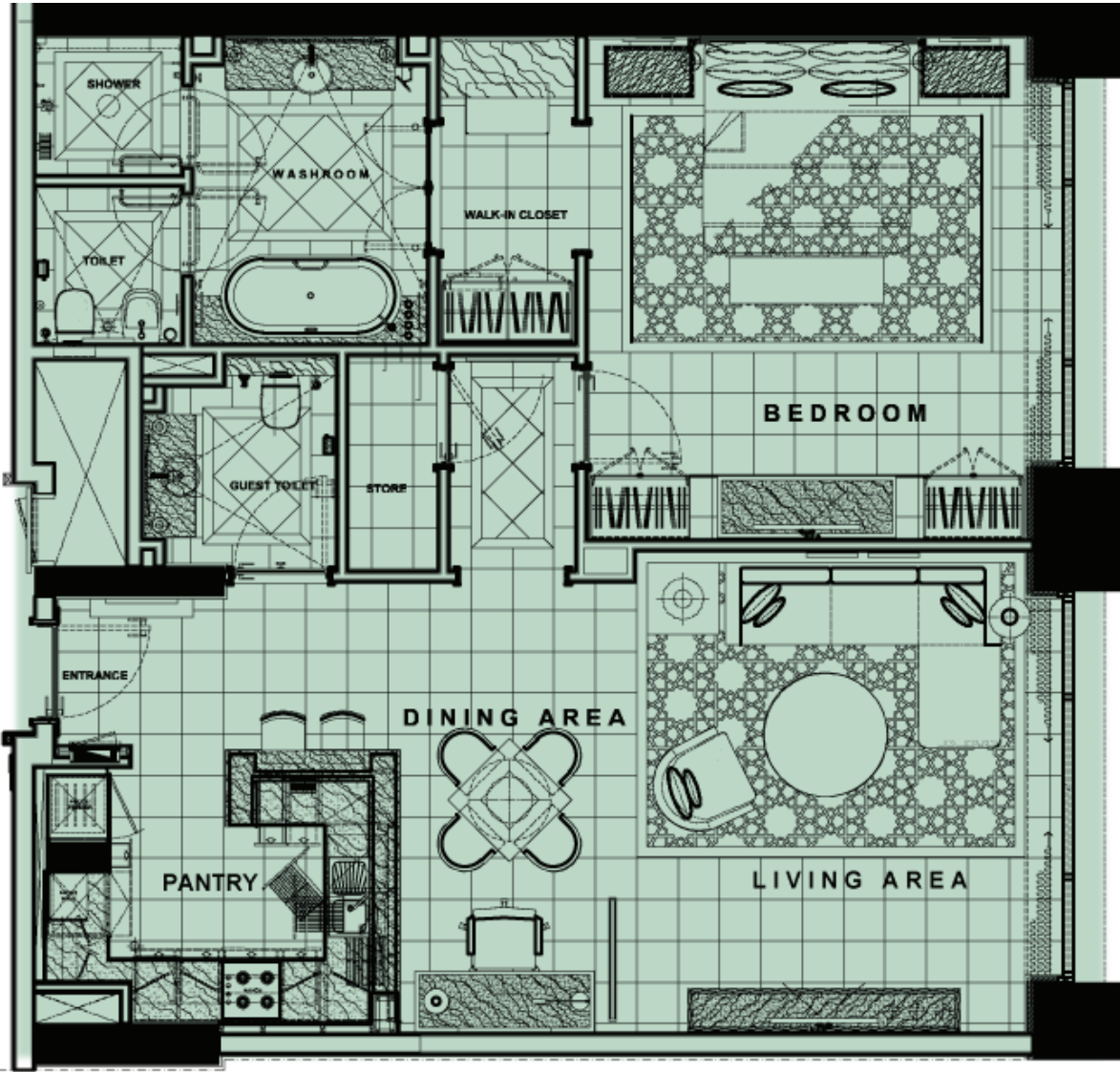


1 BEDROOM T-1
(AREA 100.07 M²)

غرفة نوم واحدة T-1
(المساحة ١٠٠.٠٧ م^٢)



Reasonable care has been taken in the preparation of this brochure. All drawings are correct at the time of printing, however, visual representations are not to scale. The developer reserves the right to make revisions to the information in this brochure without notice.

تم إعداد هذا الكتيب بعناية جميع الرسومات صحيحة في وقت الطبع، إلا أن الصور ليست بالأحجام الطبيعية. للمطور الإحذية في تعديل المعلومات المتوفرة في هذا الكتيب بدون إشعار مسبق.

Unit and Level Floor Plans

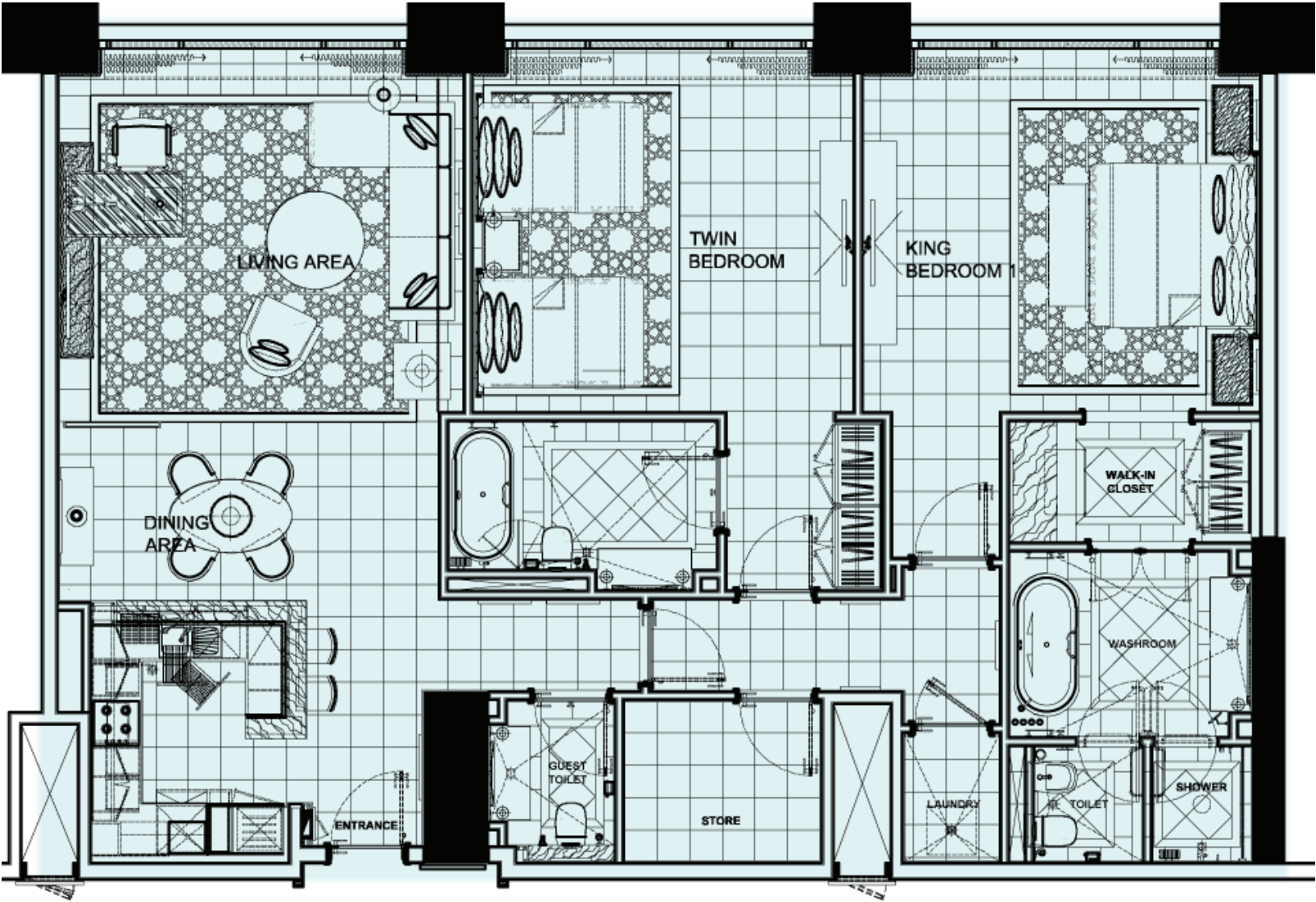
For assistance in choosing or purchasing
your home, please contact us:
Telephone : 00971 02 4189 099
Email : fmr@nicuae.ae
Website : fairmontmarinaresidences.com

خرائط الوحدات والطوابق

للمساعدة في اختيار وشراء بيتك، فضلاً استصل بنا:
هاتف: 00971 02 4189 099
البريد الإلكتروني: fmr@nicuae.ae
الموقع الإلكتروني: fairmontmarinaresidences.com

2 BEDROOM T-1
(AREA 150.94 M²)

غرفتين للنوم T-1
(المساحة ١٥٠,٩٤ م²)



Reasonable care has been taken in the preparation of this brochure. All drawings are correct at the time of printing, however, visual representations are not to scale. The developer reserves the right to make revisions to the information in this brochure without notice.

تم إعداد هذا الكتيب بعناية جميع الرسومات صحيحة في وقت الطبع، إلا أن الصور ليست بالأحجام الطبيعية، للمطور الاحقية في تعديل المعلومات المتوفرة في هذا الكتيب بدون إشعار مسبق.

Unit and Level Floor Plans

For assistance in choosing or purchasing
your home, please contact us:

Telephone : 00971 02 4189 099
Email : fmr@nicuae.ae
Website : fairmontmarinaresidences.com

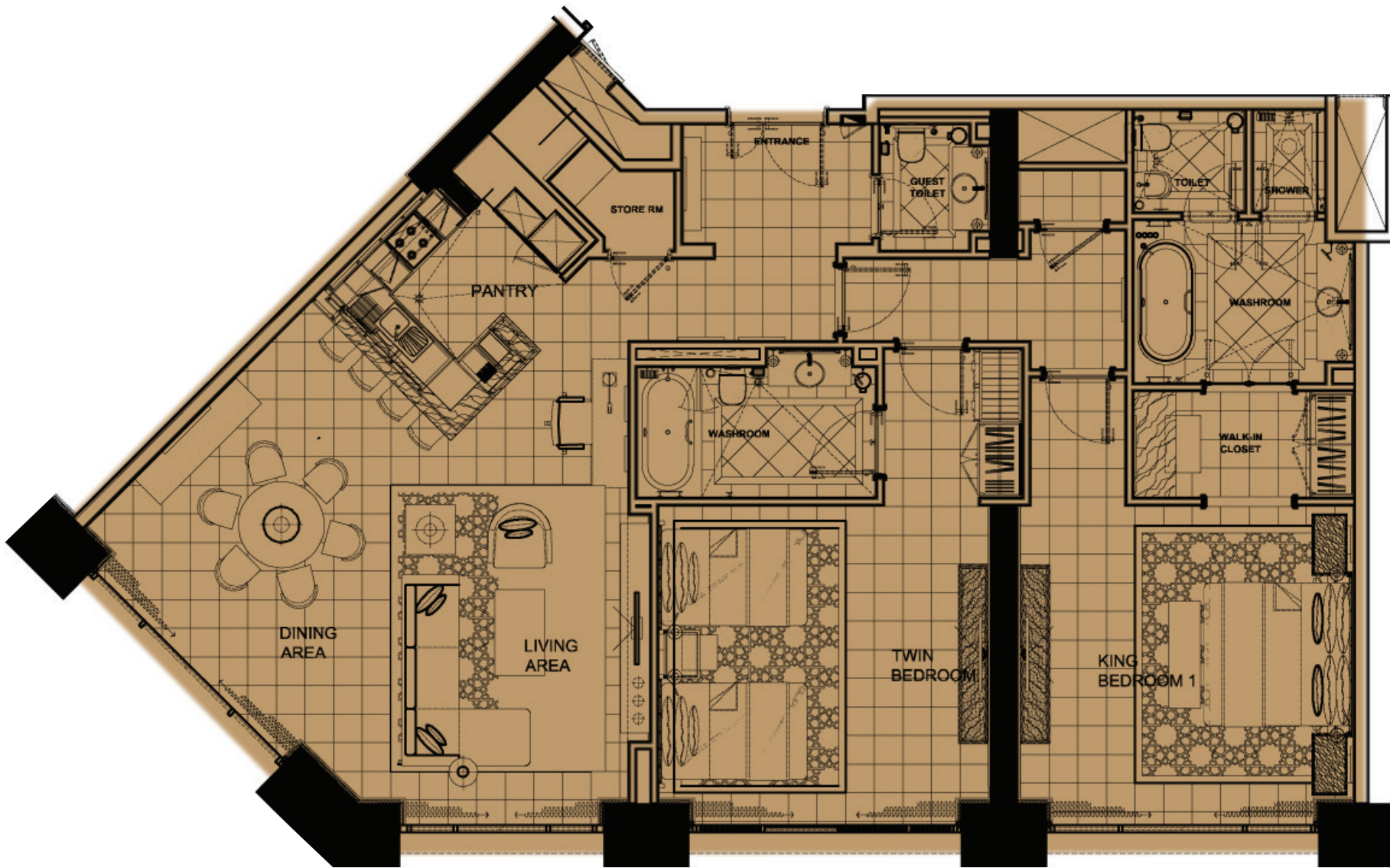
خرائط الوحدات والطوابق

للمساعدة في اختيار وشراء بيتك، فضلاً استصل بنا:

هاتف: 00971 02 4189 099
البريد الإلكتروني: fmr@nicuae.ae
الموقع الإلكتروني: fairmontmarinaresidences.com

2 BEDROOM T- 2
(AREA 156.84 M²)

غرفتين للنوم T-٢
(المساحة ١٥٦,٨٤ م^٢)



Reasonable care has been taken in the preparation of this brochure. All drawings are correct at the time of printing, however, visual representations are not to scale. The developer reserves the right to make revisions to the information in this brochure without notice.

تم إعداد هذا الكتيب بعناية جميع الرسومات صحيحة في وقت الطبع، إلا أن الصور ليست بالأحجام الطبيعية، للمطور الحق في تعديل المعلومات المتوفرة في هذا الكتيب بدون إشعار مسبق.

Unit and Level Floor Plans

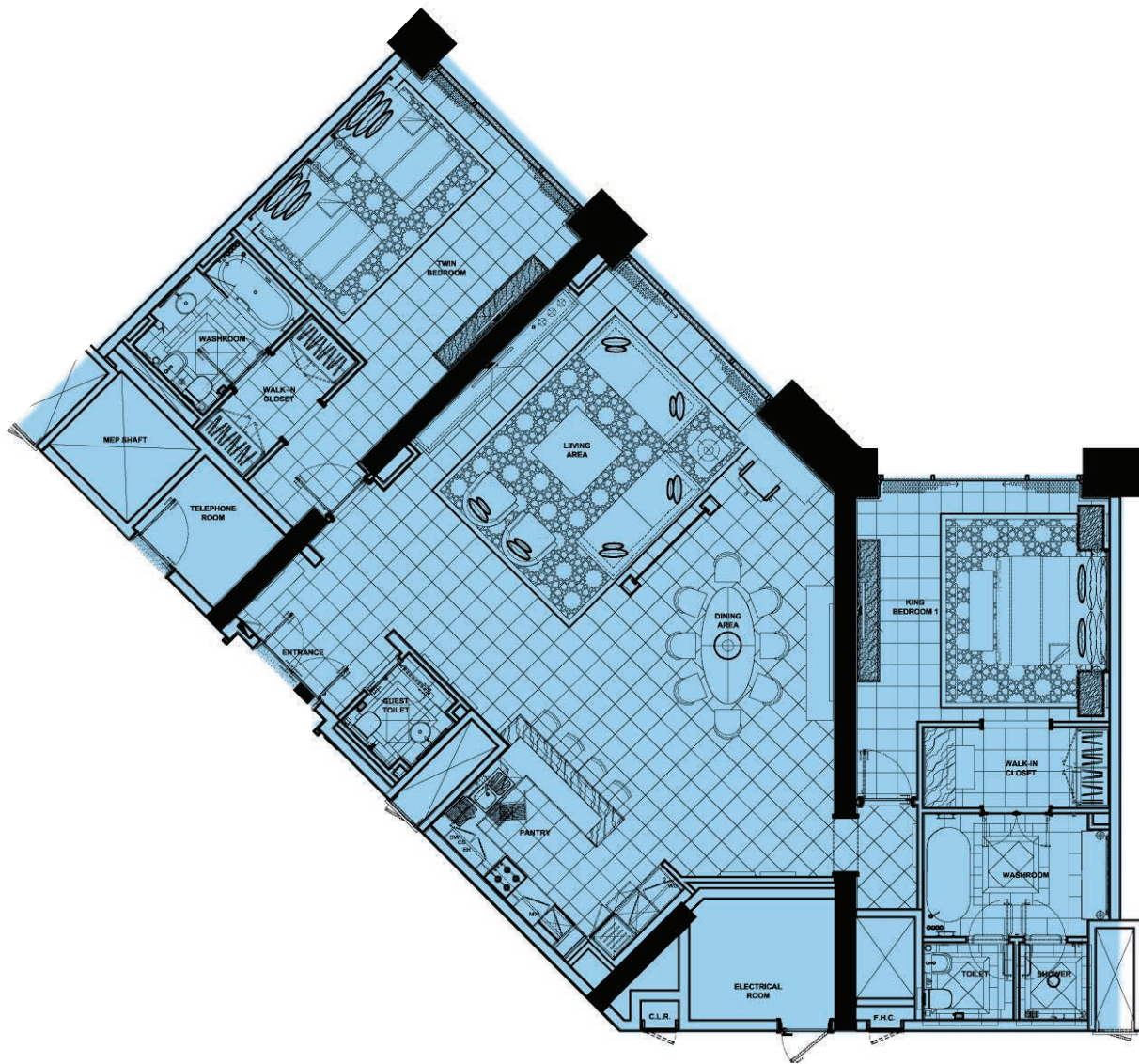
For assistance in choosing or purchasing
your home, please contact us:
Telephone : 00971 02 4189 099
Email : fmr@nicuae.ae
Website : fairmontmarinaresidences.com

خرائط الوحدات والطوابق

للمساعدة في اختيار وشراء بيتك، فضلاً استصل بنا:
هاتف: 00971 02 4189 099
البريد الإلكتروني: fmr@nicuae.ae
الموقع الإلكتروني: fairmontmarinaresidences.com

2 BEDROOM T- 3
(AREA 186.49 M²)

غرفتين للنوم T-٣
(المساحة ١٨٦,٤٩ م²)



Reasonable care has been taken in the preparation of this brochure. All drawings are correct at the time of printing, however, visual representations are not to scale. The developer reserves the right to make revisions to the information in this brochure without notice.

تم إعداد هذا الكتيب بعناية جميع الرسومات صحيحة في وقت الطبع، إلا أن الصور ليست بالأحجام الطبيعية، للمطور الحق في تعديل المعلومات المتوفرة في هذا الكتيب بدون إشعار مسبق.

Unit and Level Floor Plans

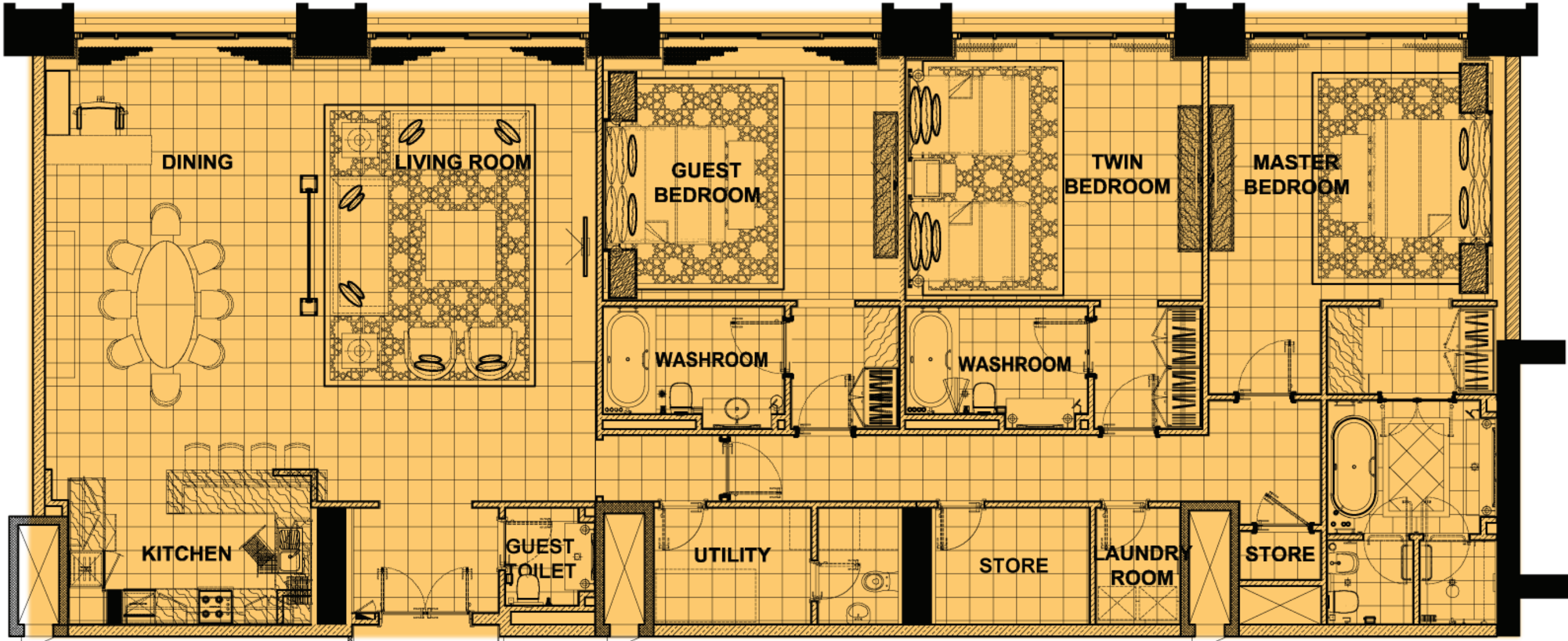
For assistance in choosing or purchasing
your home, please contact us:
Telephone : 00971 02 4189 099
Email : fmr@nicuae.ae
Website : fairmontmarinaresidences.com

خرائط الوحدات والطوابق

للمساعدة في اختيار وشراء بيتك، فضلاً استصل بنا:
هاتف: 00971 02 4189 099
البريد الإلكتروني: fmr@nicuae.ae
الموقع الإلكتروني: fairmontmarinaresidences.com

3 BEDROOM T- 1
(AREA 251.848 M²)

ثلاث غرف للنوم T-1
(المساحة ٢٥١,٨٤٨ م^٢)



Reasonable care has been taken in the preparation of this brochure. All drawings are correct at the time of printing, however, visual representations are not to scale. The developer reserves the right to make revisions to the information in this brochure without notice.

تم إعداد هذا الكتيب بعناية جميع الرسومات صحيحة في وقت الطبع، إلا أن الصور ليست بالأحجام الطبيعية، للمطور الحق في تعديل المعلومات المتوفرة في هذا الكتيب بدون إشعار مسبق.

Unit and Level Floor Plans

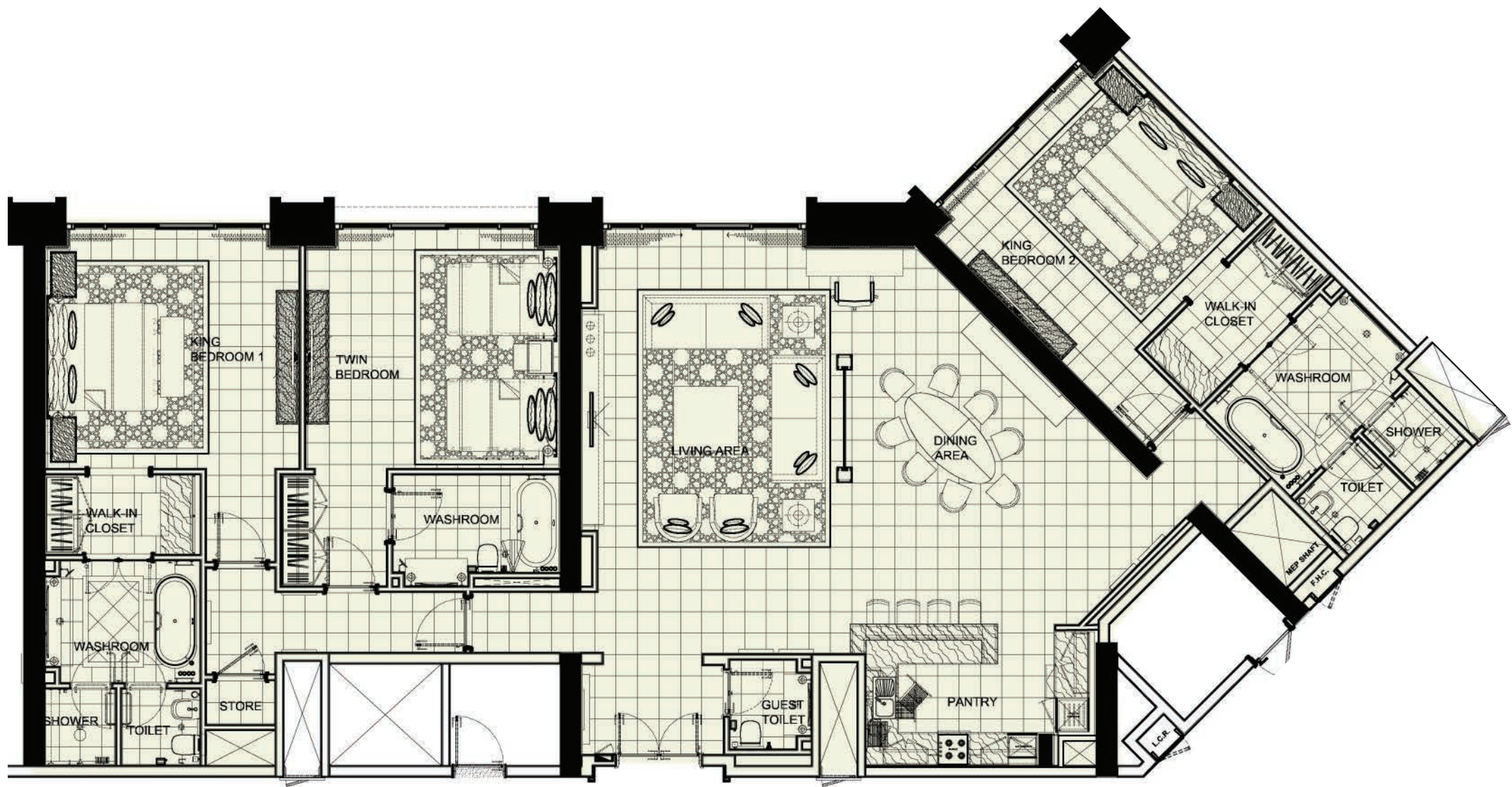
For assistance in choosing or purchasing
your home, please contact us:
Telephone : 00971 02 4189 099
Email : fmr@nicuae.ae
Website : fairmontmarinaresidences.com

خرائط الوحدات والطوابق

للمساعدة في اختيار وشراء بيتك، فضلاً استصل بنا:
هاتف: 00971 02 4189 099
البريد الإلكتروني: fmr@nicuae.ae
الموقع الإلكتروني: fairmontmarinaresidences.com

3 BEDROOM T- 2
(AREA 235.89 M²)

ثلاث غرف للنوم T-٢
(المساحة ٢٣٥,٨٩ م²)



Reasonable care has been taken in the preparation of this brochure. All drawings are correct at the time of printing, however, visual representations are not to scale. The developer reserves the right to make revisions to the information in this brochure without notice.

تم إعداد هذا الكتيب بعناية جميع الرسومات صحيحة في وقت الطبع، إلا أن الصور ليست بالأحجام الطبيعية، للمطور الاحقية في تعديل المعلومات المتوفرة في هذا الكتيب بدون إشعار مسبق.

Unit and Level Floor Plans

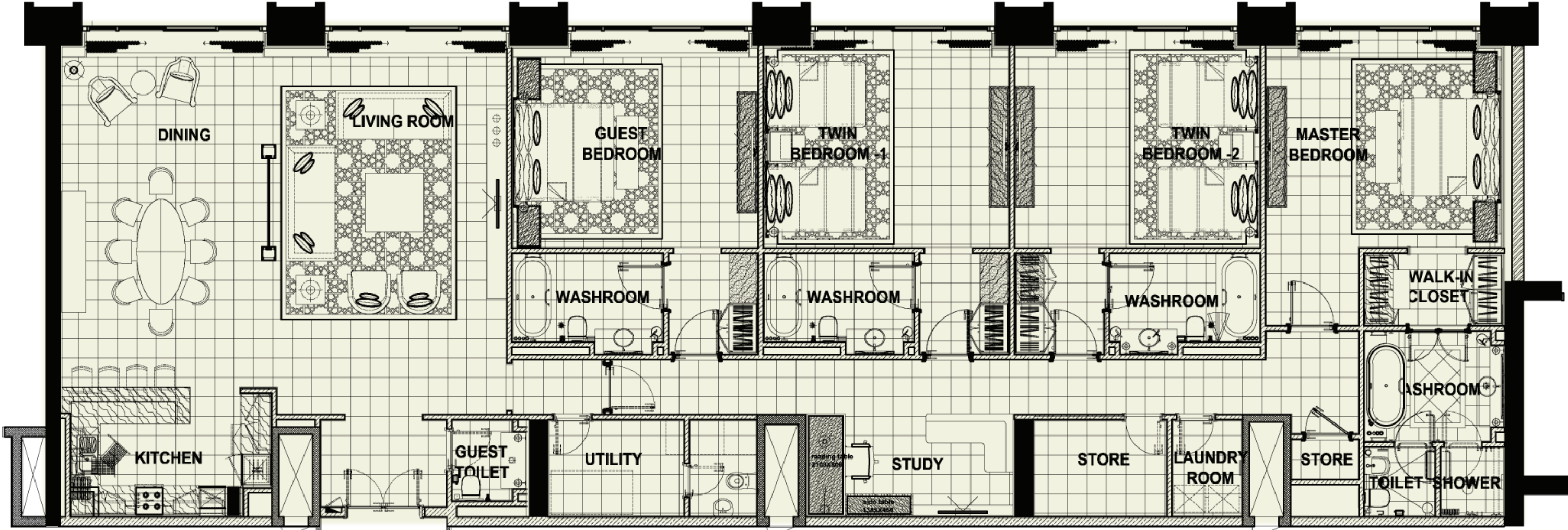
For assistance in choosing or purchasing
your home, please contact us:
Telephone : 00971 02 4189 099
Email : fmr@nicuae.ae
Website : fairmontmarinaresidences.com

خرائط الوحدات والطوابق

للمساعدة في اختيار وشراء بيتك، فضلاً استصل بنا:
هاتف: 00971 02 4189 099
البريد الإلكتروني: fmr@nicuae.ae
الموقع الإلكتروني: fairmontmarinaresidences.com

4 BEDROOM T- 1
(AREA 300.68 M²)

أربع غرف نوم T-1
(المساحة ٣٠٠,٦٨ م^٢)



Reasonable care has been taken in the preparation of this brochure. All drawings are correct at the time of printing, however, visual representations are not to scale. The developer reserves the right to make revisions to the information in this brochure without notice.

تم إعداد هذا الكتيب بعناية جميع الرسومات صحيحة في وقت الطبع، إلا أن الصور ليست بالأحجام الطبيعية، للمطور الحق في تعديل المعلومات المتوفرة في هذا الكتيب بدون إشعار مسبق.

Unit and Level Floor Plans

For assistance in choosing or purchasing
your home, please contact us:
Telephone : 00971 02 4189 099
Email : fmr@nicuae.ae
Website : fairmontmarinaresidences.com

خرائط الوحدات والطوابق

للمساعدة في اختيار وشراء بيتك، فضلاً استصل بنا:
هاتف: 00971 02 4189 099
البريد الإلكتروني: fmr@nicuae.ae
الموقع الإلكتروني: fairmontmarinaresidences.com

خارطة الطوابق
(من ١ إلى ٥)

الطابق
(السادس ٦)



LEVEL PLAN
(FROM 7TH TO 15TH)

خارطة الطوابق
(من ٧ إلى ١٥)

Reasonable care has been taken in the preparation of this brochure. All drawings are correct at the time of printing, however, visual representations are not to scale. The developer reserves the right to make revisions to the information in this brochure without notice.

تم إعداد هذا الكتيب بعناية جميع الرسومات صحيحة في وقت الطبع، إلا أن الصور ليست بالأحجام الطبيعية، للمطور الإحقية في تعديل المعلومات المتوفرة في هذا الكتيب بدون إشعار مسبق.



**LEVEL PLAN
(FROM 17TH TO 29TH)**

خارطة الطوابق
(من ١٧ إلى ٢٩)



**TOP LEVEL PLAN
(FROM 30TH TO 38TH)**

**خارطة الطوابق العلوية
(من ٣٠ إلى ٣٨)**