



REAL ESTATE
لل عقارات

CONQUEROR TOWER

Rise to a New Standard of Living

برج كـونـكـر
إرتقي إلى مستوى معيشي جديد

إعادة تعريف

حياتك الفاخرة.....

Redefine
your Luxurious Life.....



Ajman

عجمان



عجمان وجهتك الأنسب!

تعد عجمان من التي تتباهى بسحرها فهي وجهة مفضلة لكثير من السياح والمقيمين على أرضها الطيبة على حد سواء. تتمتع بشواطئ ذهبية تأسر الأنظار، تعرف الإمارة بالكورنيش الذي يقصده الناس من أماكن مختلفة لجماله وعلى مايتوفر فيه من خدمات مميزة، كما خصص فيه أماكن لممارسة الرياضة بالهواء الطلق. بالإضافة لكل ذلك تتميز عجمان بوجود مناطق أثرية وتاريخية ترى من خلالها ثقافة المنطقة وأصالتها.

حققت عجمان خطوات كبيرة على جميع الأصعدة ويشهد لها بذلك قطاع التجارة، أثبتت للعالم أنها واحدة من أهم الإمارات المزدهرة. وأدى افتتاح المنطقة الحرة في عجمان والميناء البحري إلى توسيع آفاق التجارة الدولية.

Ajman

The place to be!

Ajman, an emirate boasting of eclectic charm, a favorite destination for tourists and residents alike. Whether its sea life of the coast or uncovering the history and culture of the region at the museums or just taking a leisurely stroll on the promenade, or outdoor sports for adventure seekers the city possess a wealth of options for everyone.

Ajman has made tremendous strides in trade and commerce sectors. Ajman has established itself as one of the mainstay lucrative emirates for business startups. The opening of Ajman Free Zone and the sea port has further broadened the horizons for international trade.

المطور Developer

جي جا للعقارات

تقدم منزل أحلامك

طورت شركة جي جا للعقارية مجموعة واسعة من العقارات الفاخرة في عجمان والشارقة منذ عام 1998. وتعد أيضاً واحدة من أهم الشركات الرائدة في قطاع التطوير العقاري في دولة الإمارات العربية المتحدة. نسعى باستمرار لضمان حصول العملاء على أفضل تجربة عقارية، ثقة العميل هي أساس هدفنا. أصبحنا في المراكز الأولى بين الشركات الرائدة في المنطقة وذلك من بعد رحلة طويلة من الجهد والتطوير واكتساب الخبرة في مجال توفير خدمات تطوير وإدارة العقارات.

GJ Real Estate

Delivering Dream Homes

A company that has developed a wide portfolio of luxury properties in Ajman and Sharjah since 1998. We are one of the leading companies in the real estate development, management sector in the UAE. We constantly endeavor to ensure our clients receive only the best real estate experience, which has made our brand a synonym for customer satisfaction. With over a decade of experience in successfully delivering residential and commercial real estate space, we have become one of the leaders in the region.

Our real estate consultant's vast expertise in regional property markets, enables you to receive the maximum value for your investment. We oblige to individual tastes for a bespoke living experience for our clients.



برج الفاتح CONQUEROR TOWER

برج كونكر

تمتع بمستوى عال من الرقي والحياة العصرية الساحرة في ملاذك الشامخ في عجمان. يتضمن البرج 27 طابق. كما يقع في منطقة مزدهرة مع إطلالة رائعة على المدينة ضمن لك أسلوباً مريحاً للعيش. يوفر البرج العديد من الخيارات يوجد شقق من الاستديو إلى شقق تتكون من أربع غرف نوم، يعد البرج مناسباً للعائلات والمستثمرين.

Conqueror Tower

Developed by GJ Real Estate, Conqueror Tower is a freehold high-rise building located in the heart of Ajman. This building features studios, 1, 2, 3, and 4 bedroom apartments. Available for sale, the units in Conqueror Tower boast of ergonomic layouts with spacious balconies which provide an open and airy atmosphere. Furthermore, this development will consist of a state-of-the-art gym for fitness lovers. All this and more makes Conqueror Tower an ideal investment choice for families, first-time buyers, and investors.

Features

المميزات

- Ready to Move in
 - Studio, 1, 2, 3 & 4 Bedroom Apartments
 - Luxurious Spacious Rooms
 - Ergonomically Designed Layouts
 - 100% Freehold
 - No Commission
 - 27 Floors
 - Ground Floor Retail
 - Gourmet F&B outlets
 - Spacious Balconies
 - Panoramic Views of Ajman and Sharjah
- شقق جاهزة للسكن, انتقل الان
 - شقق تتكون من غرفة نوم واحدة إلى أربعة غرف
 - غرف بمساحات واسعة فاخرة
 - مخططات هندسية مصممة بدقة
 - تملك حر 100%
 - بدون عمولة
 - 27 طابق
 - طابق أرضي تجاري
 - متاجر للمأكولات والمشروبات
 - شرفات واسعة
 - إطلالة بانورامية على عجمان والشارقة



Amenities

الخدمات

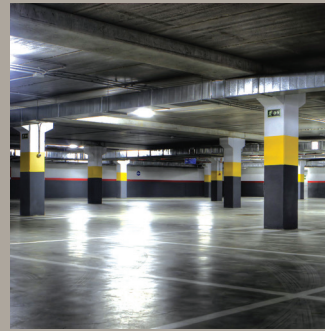
State-of the-art
Gymnasium
صالة رياضية حديثة
الأجهزة



تكييف مركزي
Central A/C



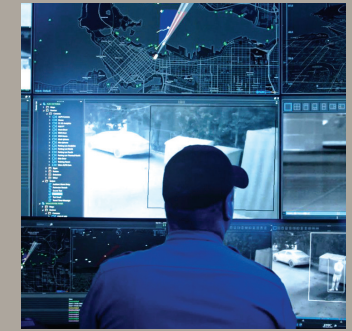
Basement
Parking
مواقف
سيارات



أمن على مدار
24 ساعة
24 hour
Security



CCTV
كاميرات مراقبة



الموقع: يسهل الوصول إليه

يقع البرج على شارع الشيخ مكتوم بن راشد عند تقاطع E11 مع طريق دبي الشارقة حيث يسهل الوصول إليه. موقعه المميز يجعله بوصلة لجذب الناس إليه سواء كان ذلك للتسوق أو الترفيه أو الاستمتاع بالمناظر الطبيعية الهادئة للكورنيش. يُعد موقعه من أهم الأماكن الحيوية وذات النمط العصري.

Location

A hassle free commute!

Located on the Sheikh Maktoum Bin Rashid Street, with easy access to the E11 Dubai-Sharjah road, Conqueror Tower makes commuting enjoyable & stress-free. Whether it's shopping, dining and entertainment or enjoying the peaceful seascape of the corniche, this location has got something to offer for everyone. This much sought-after location offers you a carefree urban lifestyle, which makes Conqueror Tower the address you want to call home.



إمكانية الوصول - Connectivity



5 دقائق إلى
سيتي سنتر عجمان

5 mins drive
**AJMAN
CITY CENTER**



16 دقيقة إلى
الجامعة الأمريكية
في الشارقة

16 mins drive
**AMERICAN UNIVERSITY
OF SHARJAH**



10 دقائق إلى
جامعة عجمان

10 mins drive
**AJMAN
UNIVERSITY**



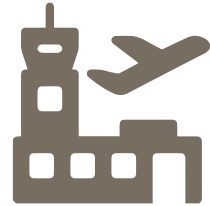
20 دقيقة إلى
وسط مدينة دبي

20 mins drive
**DOWNTOWN
DUBAI**



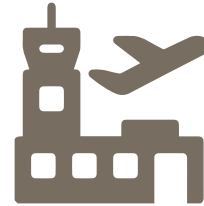
10 دقائق إلى
شاطئ عجمان

10 mins drive
AJMAN BEACH



25 دقيقة إلى
مطار دبي الدولي

25 mins drive
**DUBAI INTERNATIONAL
AIRPORT**



20 دقيقة إلى
مطار الشارقة الدولي

20 mins drive
**SHARJAH INTERNATIONAL
AIRPORT**



20 دقيقة إلى
غابات المنغروف
في عجمان

20 mins drive
**AJMAN
MANGROVES**

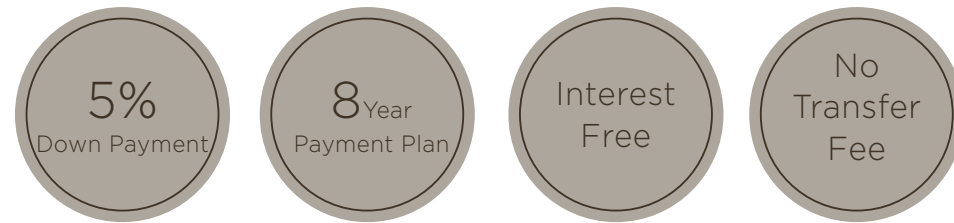
خطة الدفع:

صُممت خطة دفع مرنة تسهل على العميل الانتقال إلى البرج. وُضعت خطة مرنة للدفع والتسديد تسهل على المستثمرين والعملاء التسديد لفترات طويلة تصل إلى 8 سنوات.



Payment Plan

We've designed a payment plan that makes it easy for you to move in. A flexible payment plan that allows investors and residents to make payments over a 8 year period.







أنواع الوحدات والمساحات:

الوحدة	الحجم بالقدم المربع
استديو	865.52
استديو	631.73
استديو	592.18
شقة غرفة نوم	1327.33
2 غرف نوم	1558.23-2032.64
3 غرف نوم	2266.59-2571.66
4 غرف نوم	2972.92

Unit Types, Size

Type	Size SQFT
Studio	865.52
Studio	631.73
Studio	592.18
1BR	1327.33
2BR	2032.64-1558.23
3BR	2571.66-2266.59
4BR	2972.92

Podium Plan

مخطط المنصة



مخطط المنصة الأول إلى الرابع

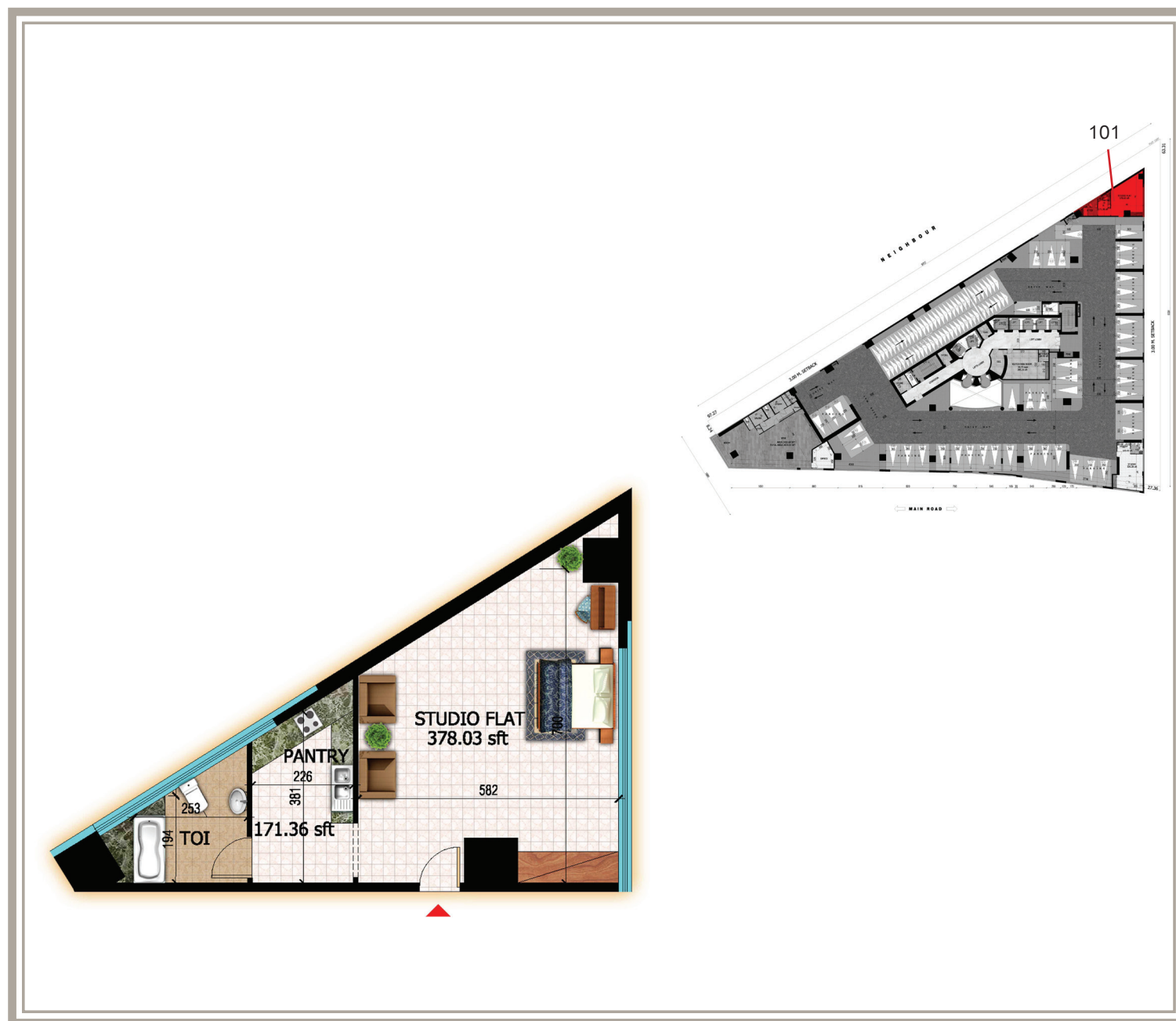
1st & 4th PODIUM PLAN

المساحة المبنية
2377.50 متر مربع

BUILD-UP AREA
2377.50 SQ.M

Studio Plan

مساحة الاستديو

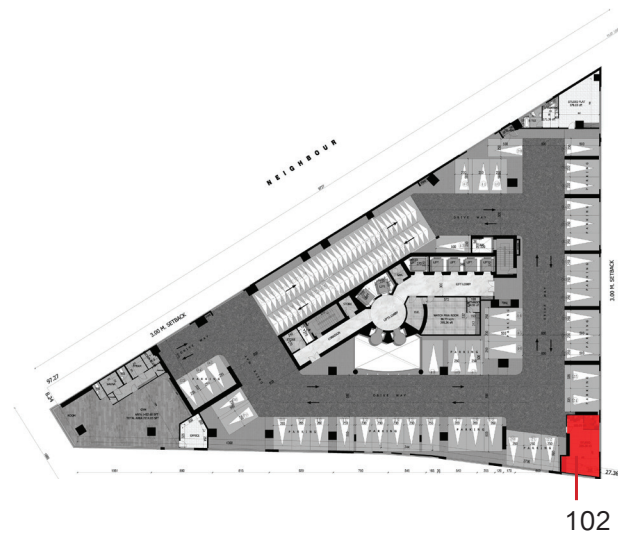
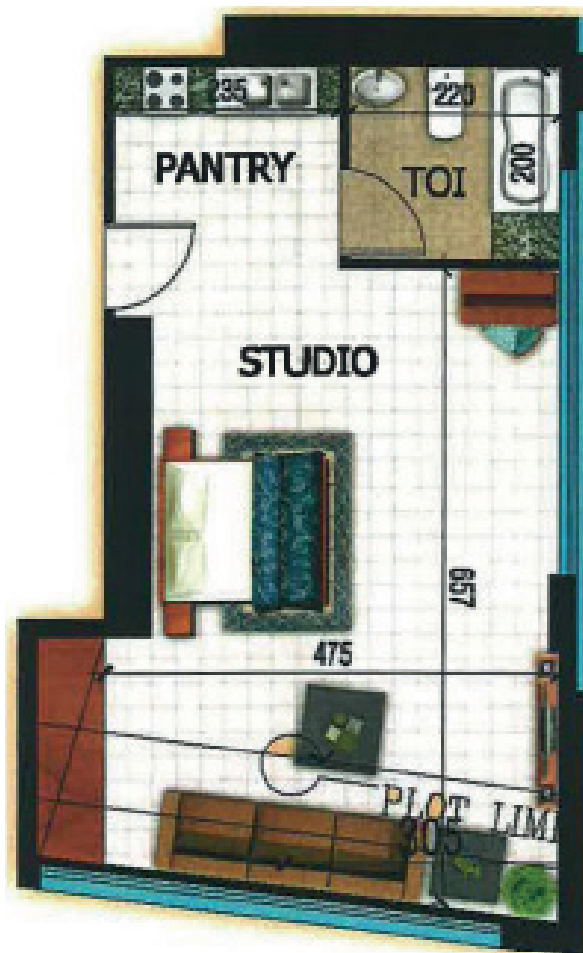


مساحة الاستديو
الأول إلى الرابع
1st to 4th
STUDIO AREA

مساحة الاستديو
865.52 قدم مربع
STUDIO AREA
865.52 SQ.FT.

Studio Plan

مساحة الاستديو



مخطط المنصة
الأول إلى الرابع

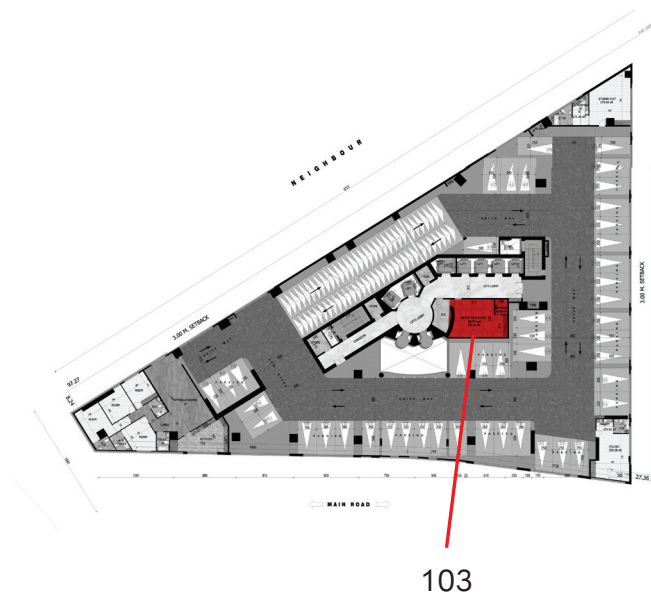
1st to 4th
PODIUM PLAN

مساحة الاستديو
631.73 قدم مربع

STUDIO AREA
631.73 SQ.FT

Studio Plan

مساحة الاستديو



المخطط من
الأول إلى الرابع

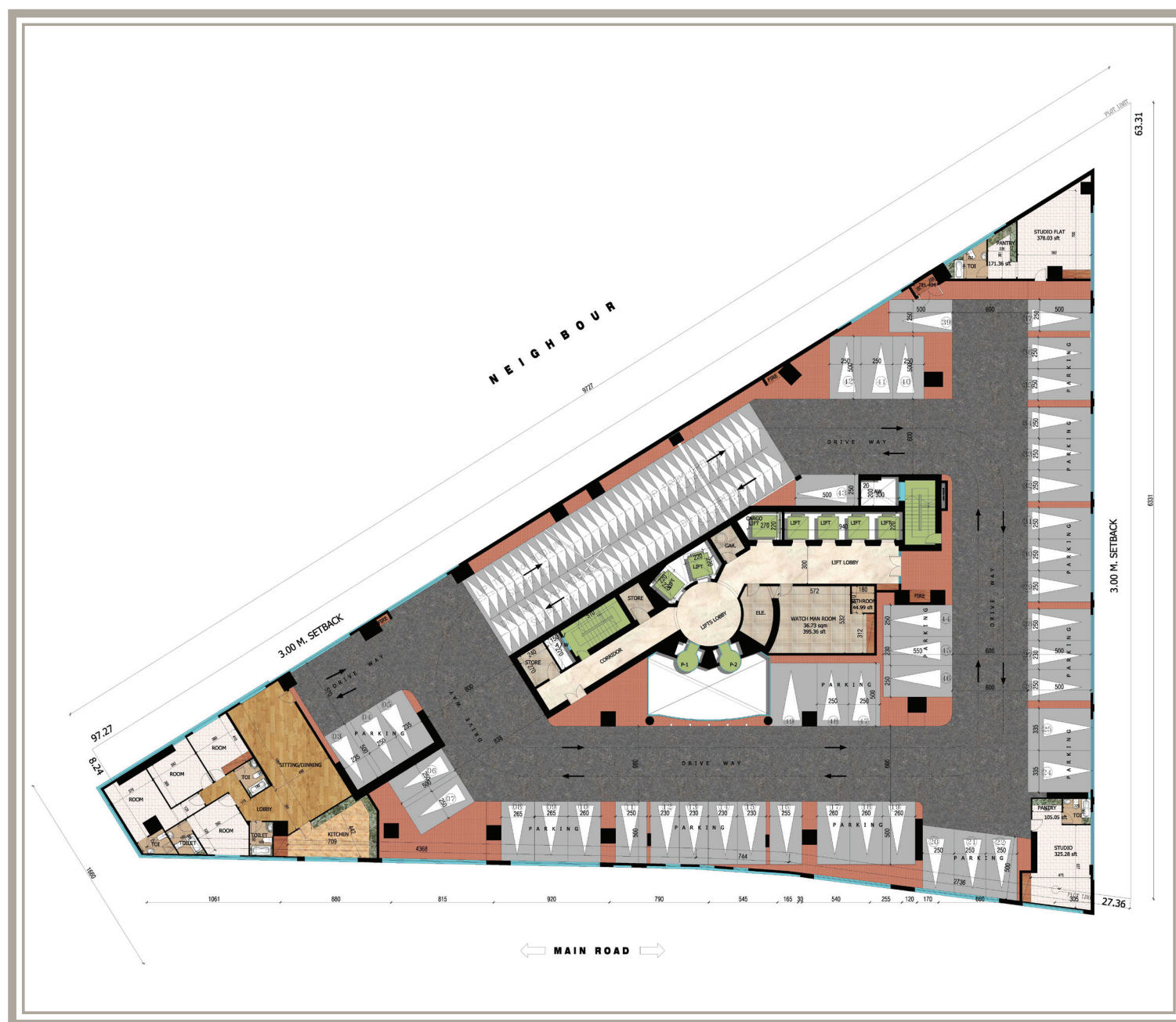
1st to 4th
PODIUM PLAN

مساحة الاستديو
592.18 قدم مربع

STUDIO AREA
592.18 SQ.FT

Podium Plan

مخطط المنصة



مخطط المنصة الرابع

4th PODIUM PLAN

المساحة المبنية
2377.50 متر مربع

BUILD-UP AREA
2377.50 SQ.M

Floor Plan

مخطط الطابق



المخطط من الطابق
الثاني إلى الرابع

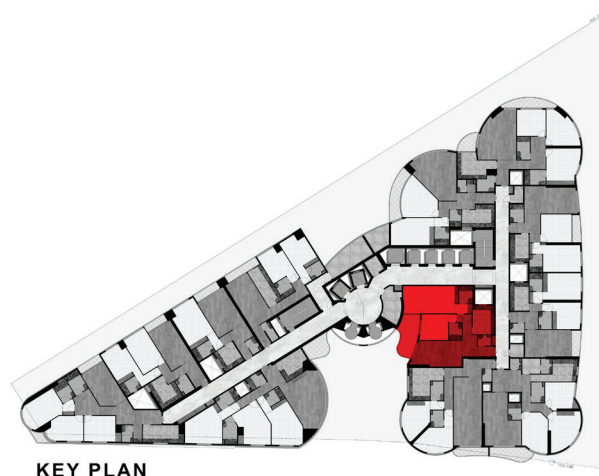
2nd to 4th
PODIUM PLAN

4 غرف نوم
2972.92 قدم مربع

4 BEDROOMS
2972.92 SQ.FT.

Floor Plan

مخطط الطابق



نموذج مخطط الطابق
من الثاني إلى السابع
والعشرين

TYPICAL FLOOR
PLAN

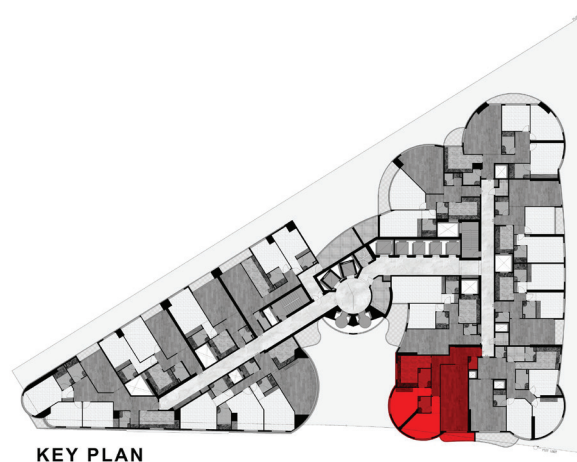
2nd TO 27th

شقة رقم 1
غرفتين نوم
1867.22 قدم مربع
شرفة
14.52 قدم مربع

FLAT #1
2 BEDROOMS
1867.22 SQ.FT
BALCONY
14.52 SQ.FT

Floor Plan

مخطط الطابق



نموذج مخطط الطابق
من الثاني إلى السابع
والعشرين

TYPICAL FLOOR
PLAN

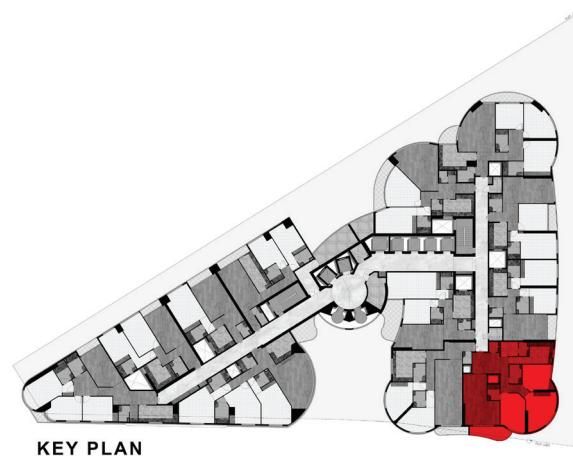
2nd TO 27th

شقة رقم 2
غرفتين نوم
2034.96 قدم مربع
شرفة
5.76 قدم مربع

FLAT #2
2 BEDROOMS
2034.96 SQ.FT
BALCONY
5.76 SQ.FT

Floor Plan

مخطط الطابق



نموذج مخطط الطابق
من الثاني إلى السابع
والعشرين

TYPICAL FLOOR
PLAN

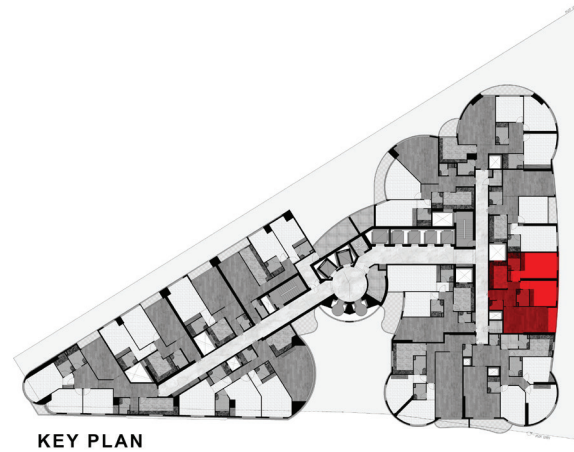
2nd TO 27th

شقة رقم 3
ثلاث غرف نوم
2422.46 قدم مربع
شرفة
9.61 قدم مربع

FLAT #3
3 BEDROOMS
2422.46 SQ.FT
BALCONY
9.61 SQ.FT

Floor Plan

مخطط الطابق



نموذج مخطط الطابق
من الثاني إلى السابع
والعشرين

TYPICAL FLOOR
PLAN

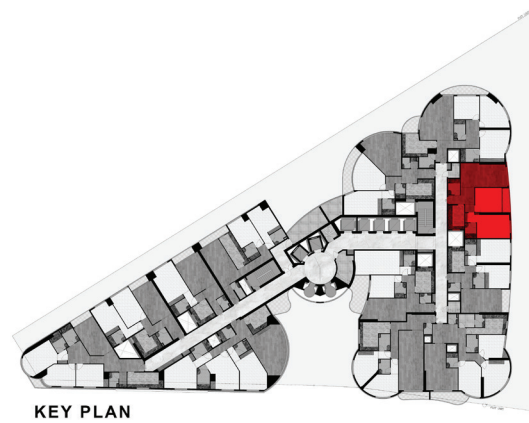
2nd TO 27th

شقة رقم 4
غرفتين نوم
1558.23 قدم مربع
شرفة
4.56 قدم مربع

FLAT #4
2 BEDROOMS
1558.23 SQ.FT
BALCONY
4.56 SQ.FT

Floor Plan

مخطط الطابق



نموذج مخطط الطابق
من الثاني إلى السابع
والعشرين

TYPICAL FLOOR
PLAN

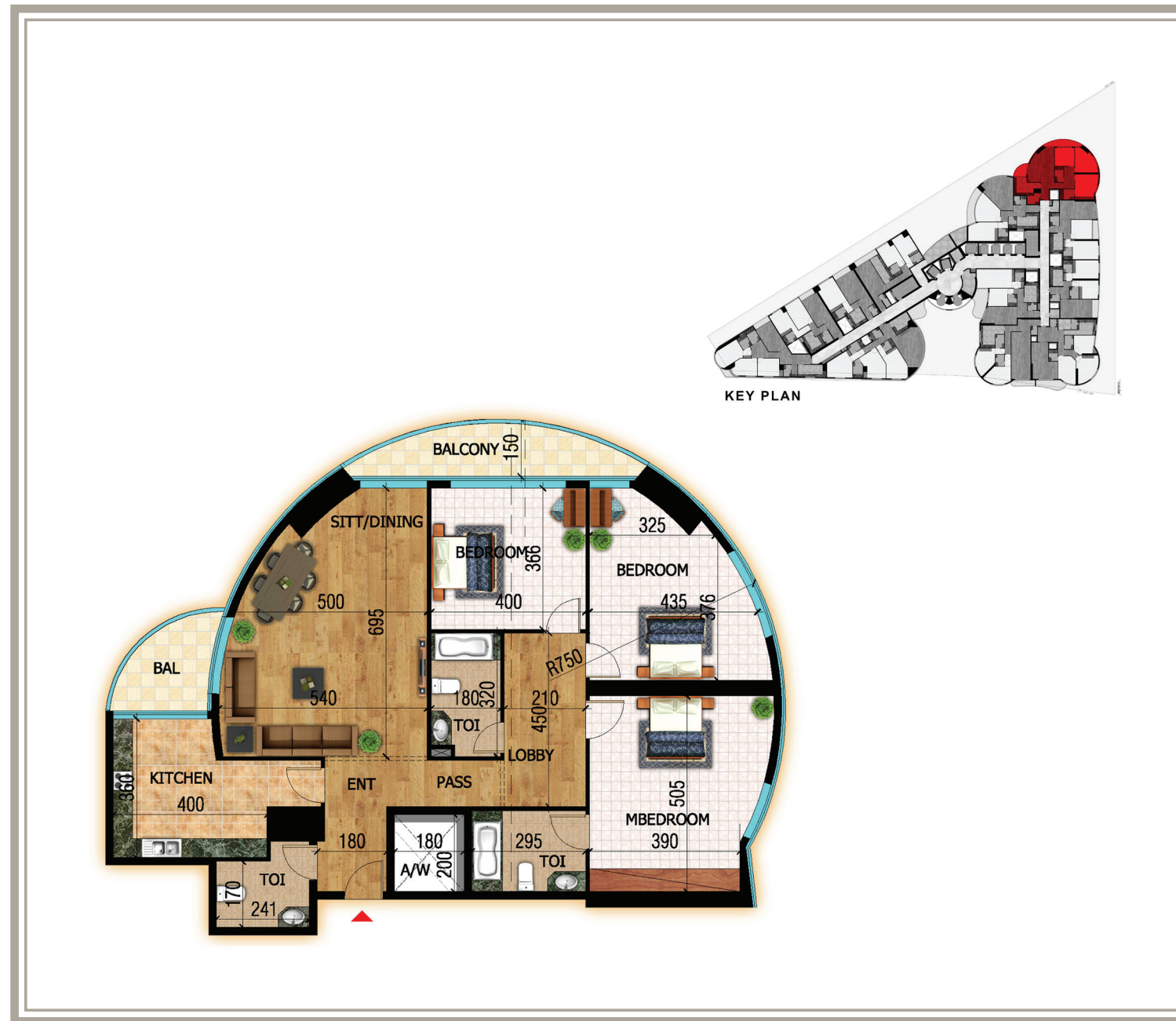
2nd TO 27th

شقة رقم 5
غرفتين نوم
1582.14 قدم مربع
شرفة
4.04 قدم مربع

FLAT #5
2 BEDROOMS
1582.14 SQ.FT
BALCONY
4.04 SQ.FT

Floor Plan

مخطط الطابق



نموذج مخطط الطابق
من الثاني إلى السابع
والعشرين

TYPICAL FLOOR
PLAN

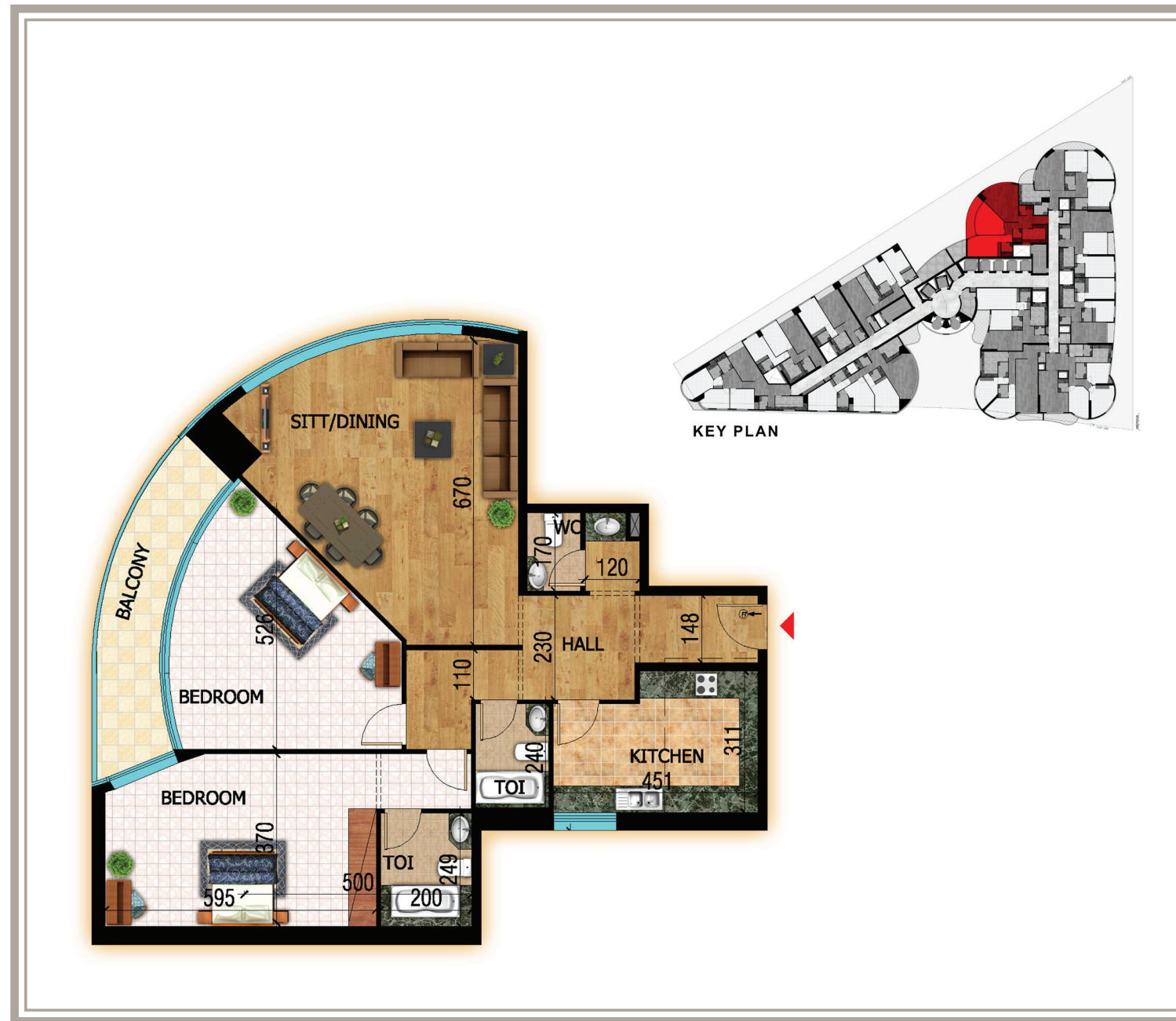
2nd TO 27th

شقة رقم 6
ثلاث غرف نوم
2455.05 قدم مربع
شرفة
15.54 قدم مربع

FLAT #6
3 BEDROOMS
2455.05 SQ.FT
BALCONY
15.54 SQ.FT

Floor Plan

مخطط الطابق



نموذج مخطط الطابق
من الثاني إلى السابع
والعشرين

TYPICAL FLOOR
PLAN

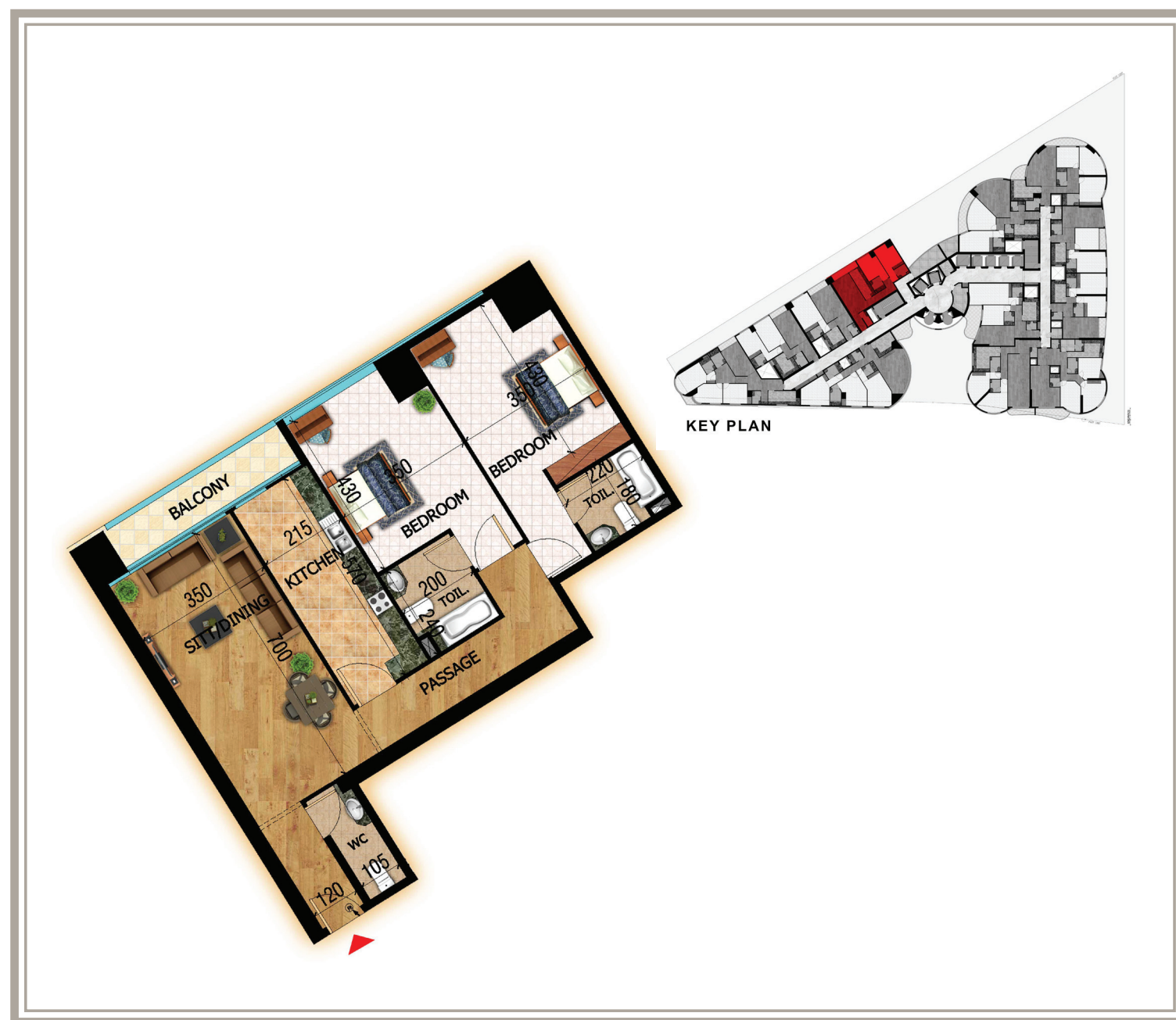
2nd TO 27th

شقة رقم 7
غرفتين نوم
2032.64 قدم مربع
شرفة
11.22 قدم مربع

FLAT #7
2 BEDROOMS
2032.64 SQ.FT
BALCONY
11.22 SQ.FT

Floor Plan

مخطط الطابق



نموذج مخطط الطابق
من الثاني إلى السابع
والعشرين

TYPICAL FLOOR
PLAN

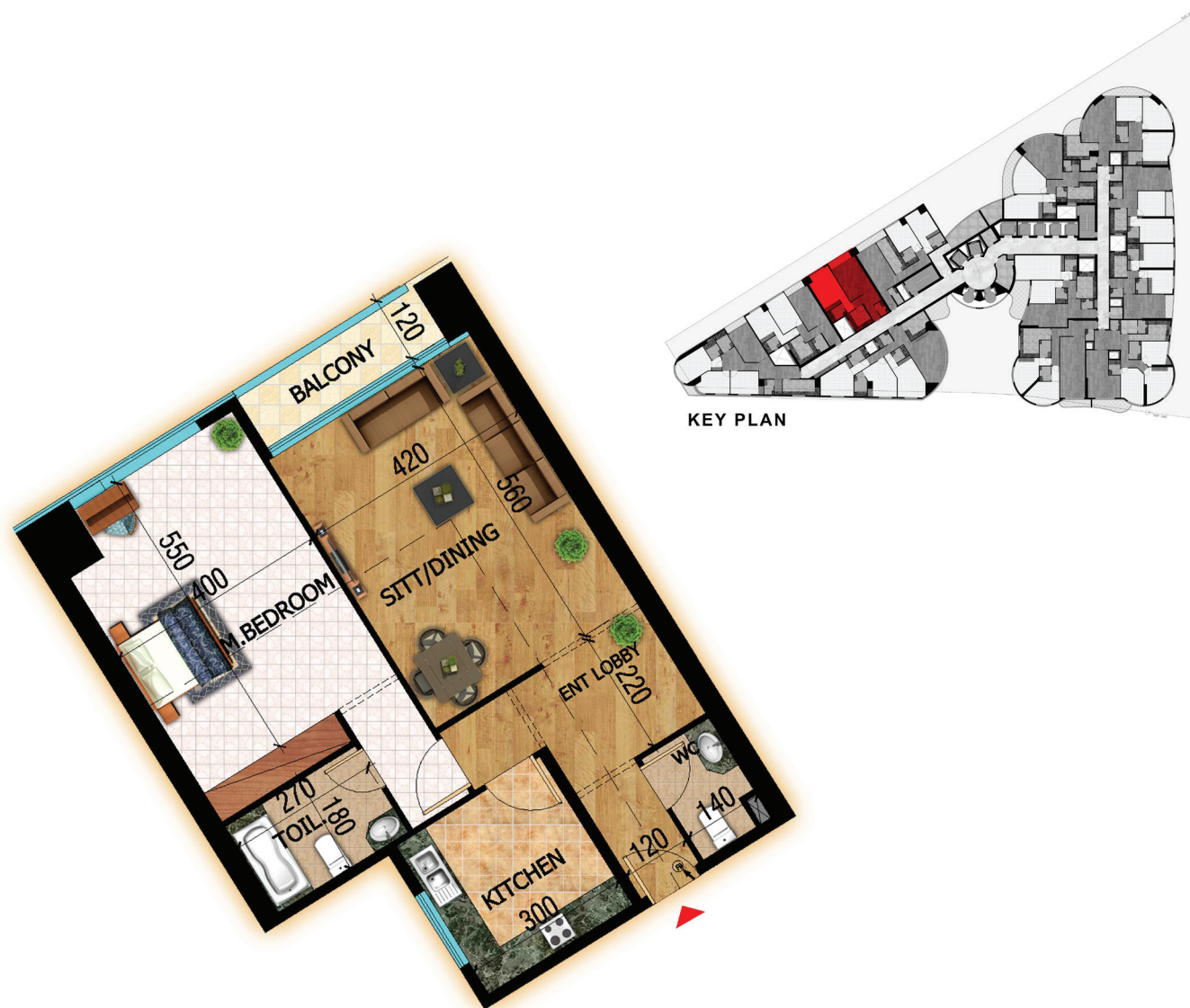
2nd TO 27th

شقة رقم 8
غرفتين نوم
1651.67 قدم مربع
شرفة
6.92 قدم مربع

FLAT #8
2 BEDROOMS
1651.67 SQ.FT
BALCONY
6.92 SQ.FT

Floor Plan

مخطط الطابق



نموذج مخطط الطابق
من الثاني إلى السابع
والعشرين

TYPICAL FLOOR
PLAN

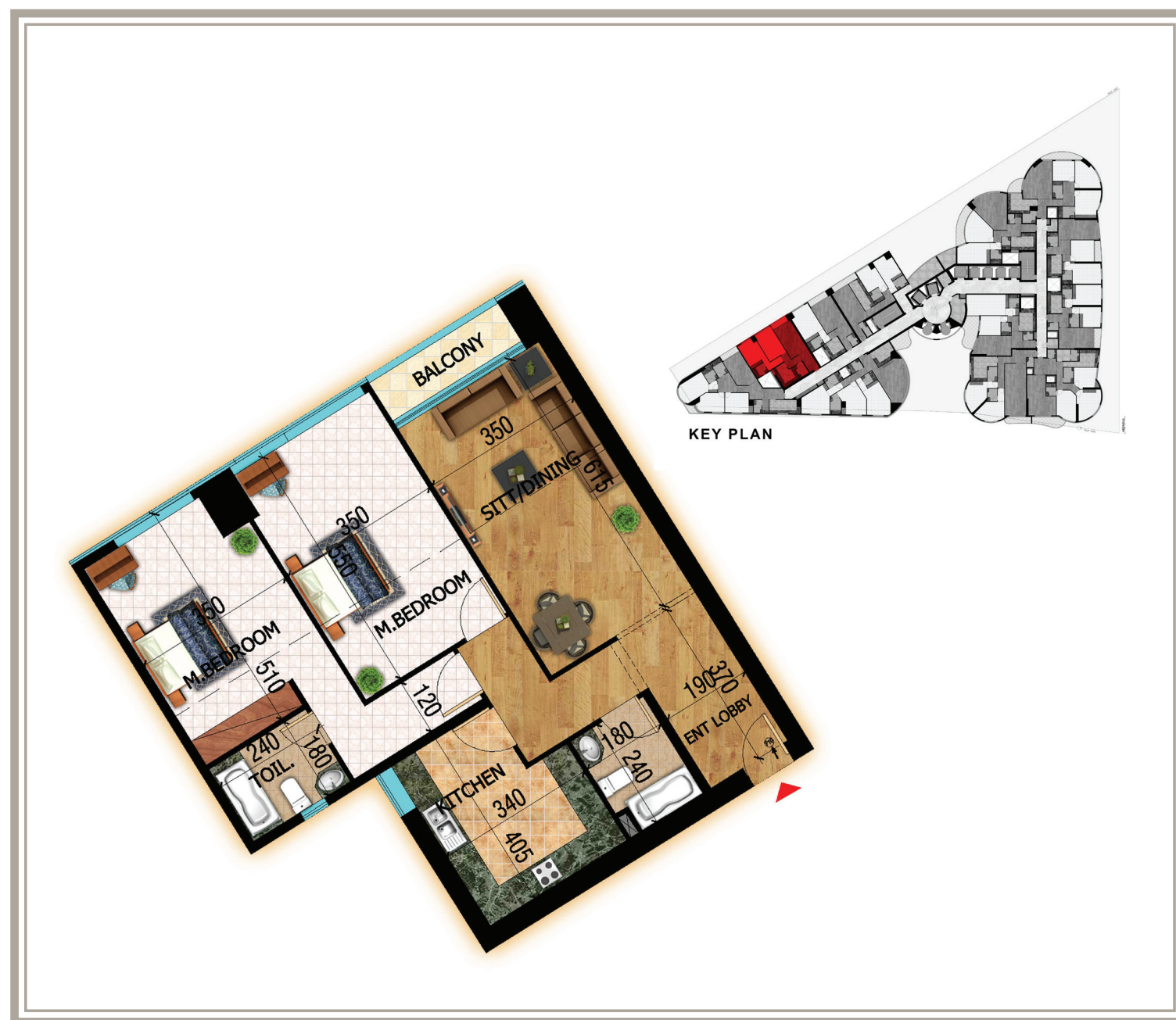
2nd TO 27th

شقة رقم 9
1 غرف نوم
1327.33 قدم مربع
شرفة
5.31 قدم مربع

FLAT #9
1 BEDROOM
1327.33 SQ.FT
BALCONY
5.31 SQ.FT

Floor Plan

مخطط الطابق



نموذج مخطط الطابق
من الثاني إلى السابع
والعشرين

TYPICAL FLOOR
PLAN

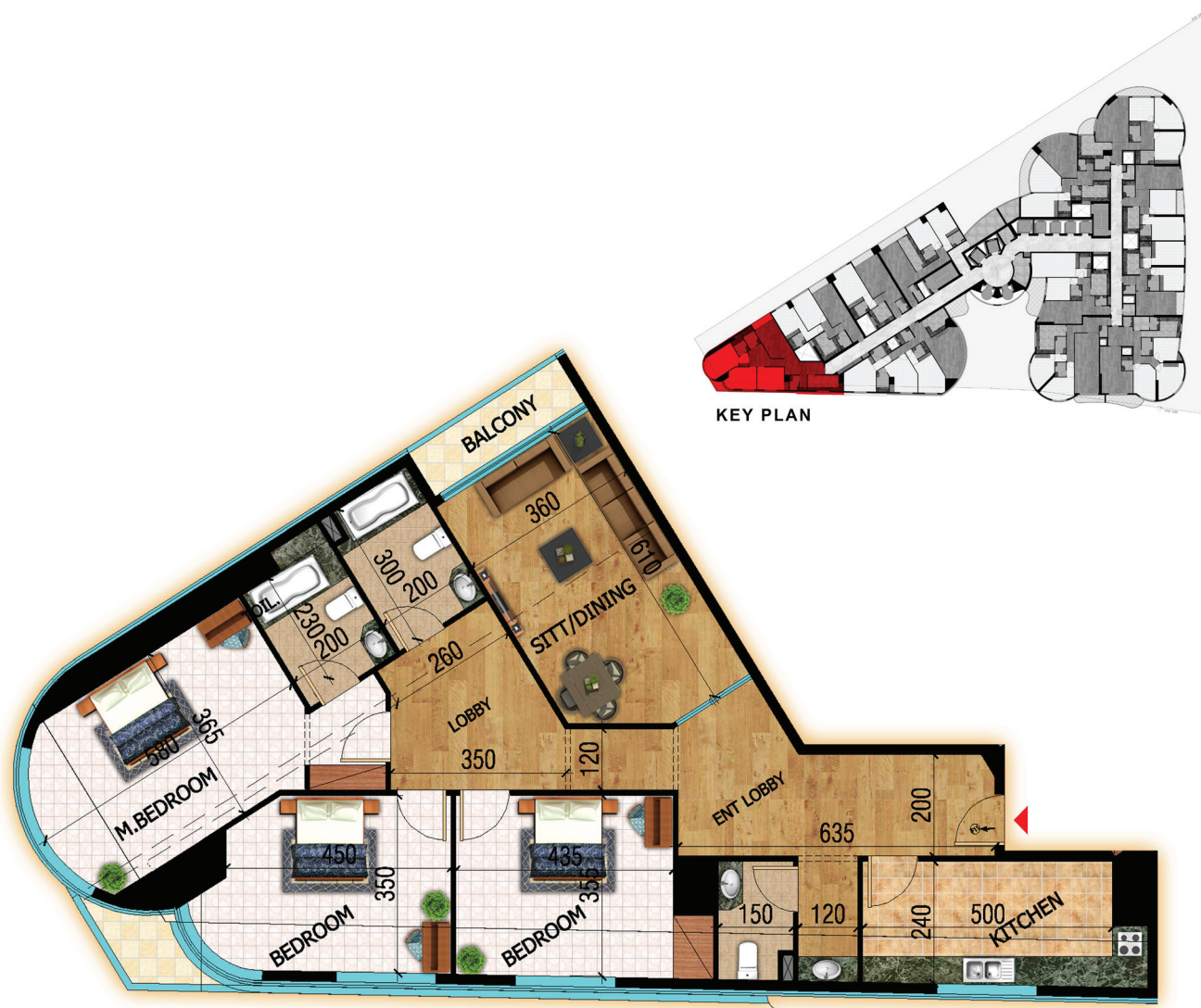
2nd TO 27th

شقة رقم 10
غرفتين نوم
1559.10 قدم مربع
شرفة
3.52 قدم مربع

FLAT #10
2 BEDROOMS
1559.10 SQ.FT
BALCONY
3.52 SQ.FT

Floor Plan

مخطط الطابق



نموذج مخطط الطابق
من الثاني إلى السابع
والعشرين

TYPICAL FLOOR
PLAN

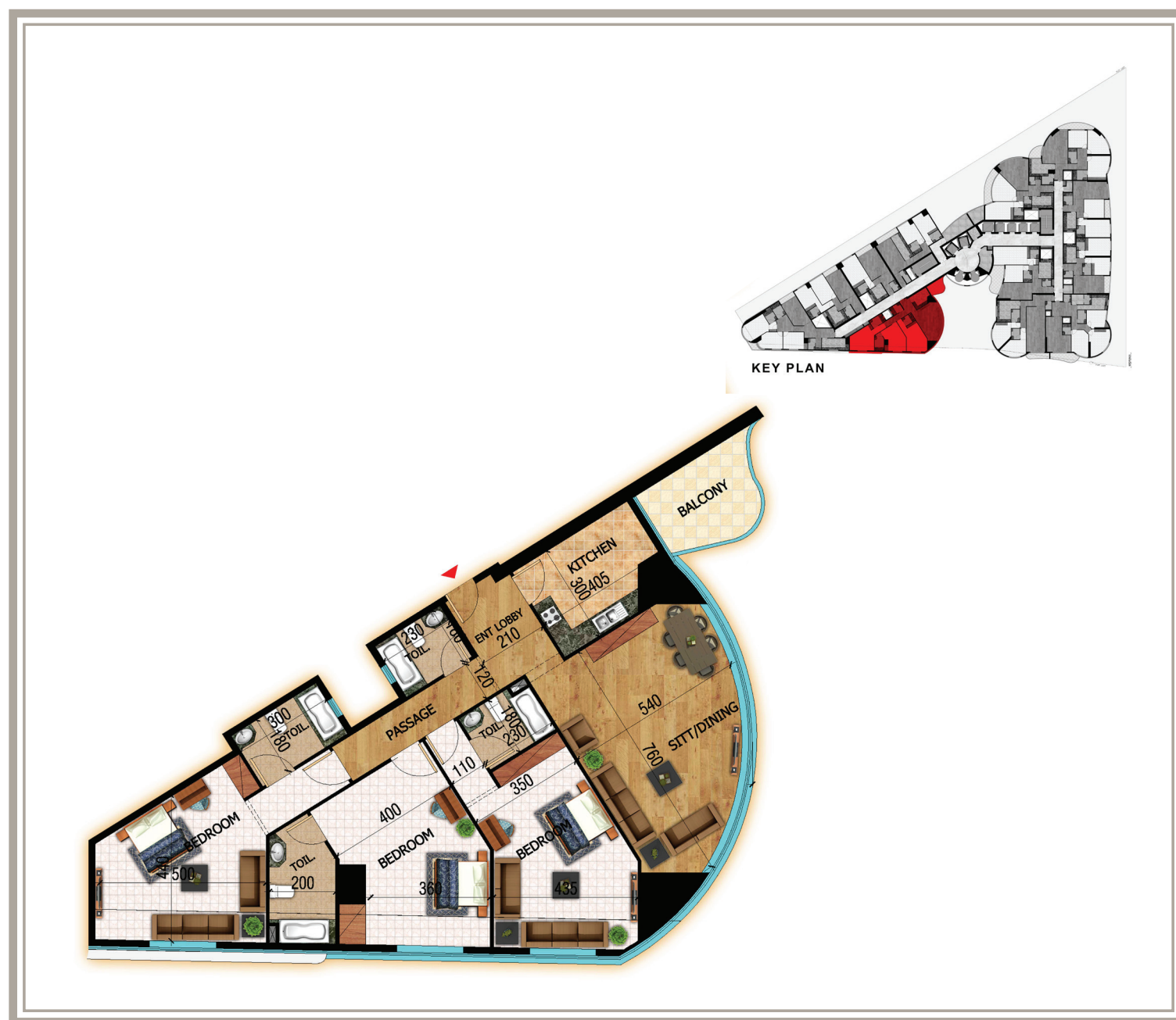
2nd TO 27th

شقة رقم 11
ثلاث غرف نوم
2266.59 قدم مربع
شرفة
3.85 قدم مربع

FLAT #11
3 BEDROOMS
2266.59 SQ.FT
BALCONY
3.85 SQ.FT

Floor Plan

مخطط الطابق



نموذج مخطط الطابق
من الثاني إلى السابع
والعشرين

TYPICAL FLOOR
PLAN

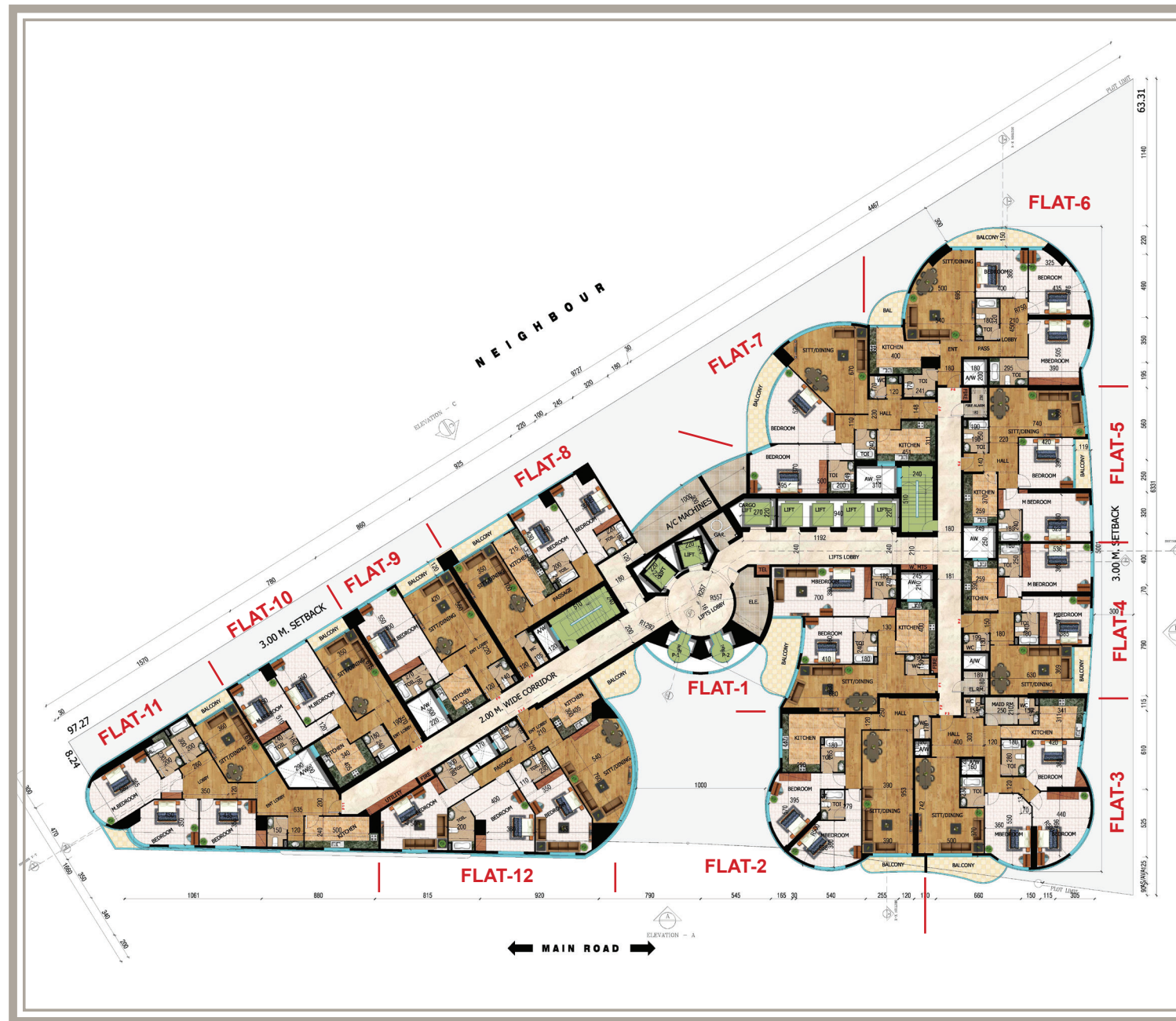
2nd TO 27th

شقة رقم 12
ثلاث غرف نوم
2571.66 قدم مربع
شرفة
9.16 قدم مربع

FLAT #12
3 BEDROOMS
2571.66 SQ.FT
BALCONY
9.16 SQ.FT

Floor Plan

مخطط الطابق



نموذج مخطط الطابق
من الثاني إلى السابع
والعشرين

TYPICAL FLOOR
PLAN

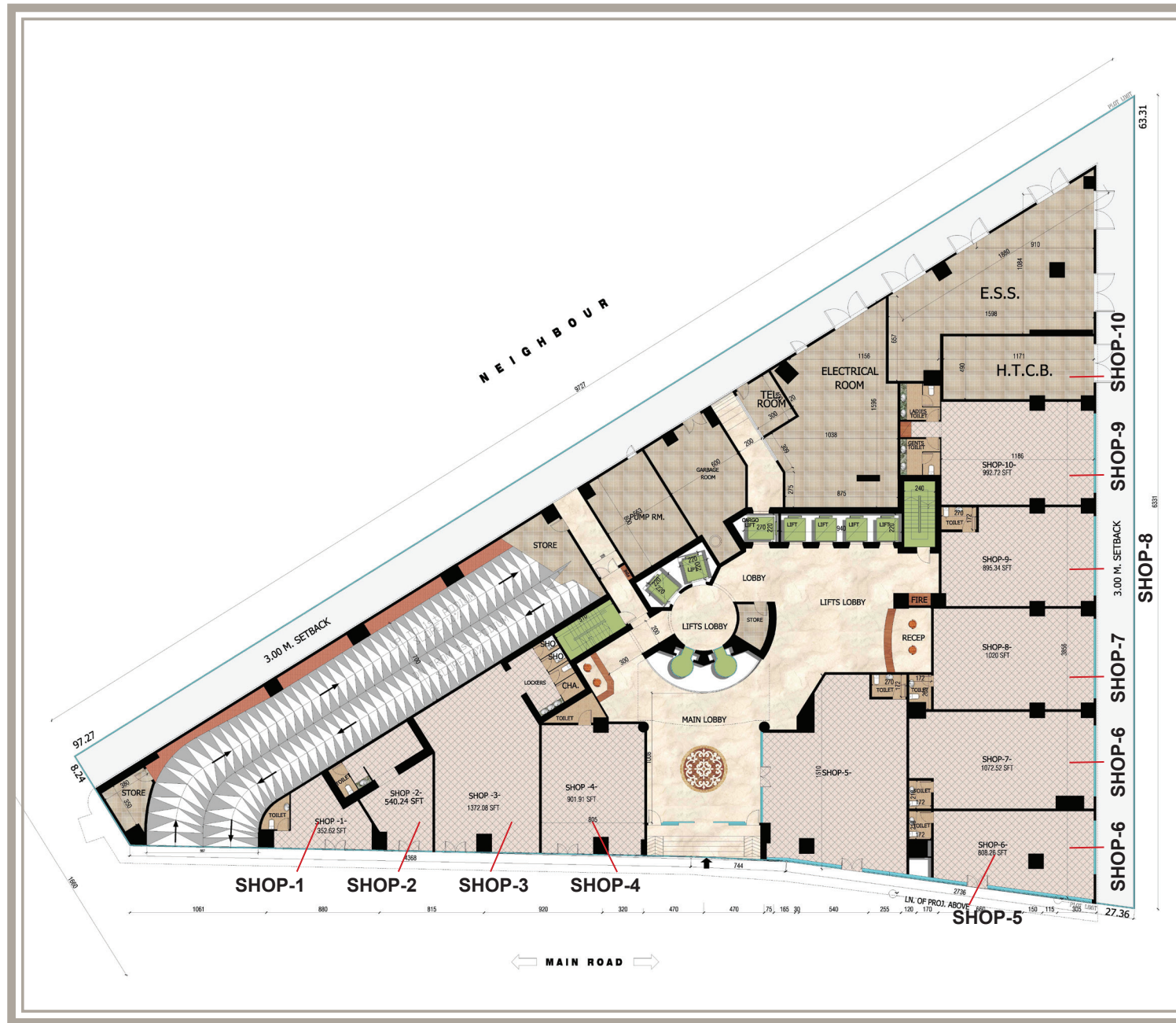
2nd TO 27th

المساحة المبنية
1987.16 متر مربع
المساحة المبنية الكلية
 $1987.16 \times 26 = 51666.16$
متر مربع

BUILT-UP AREA
1987.16 SQ.M
TOTAL
BUILT-UP AREA
 $1987.16 \times 26 = 51666.16$ SQ.M

Ground Floor Plan

مخطط الطابق الارضي



مخطط الطابق الأرضي

GROUND FLOOR PLAN

المساحة المبنية
2330.08 متر مربع

BUILT-UP AREA
2330.08 SQ.M



REAL ESTATE
لل عقارات

