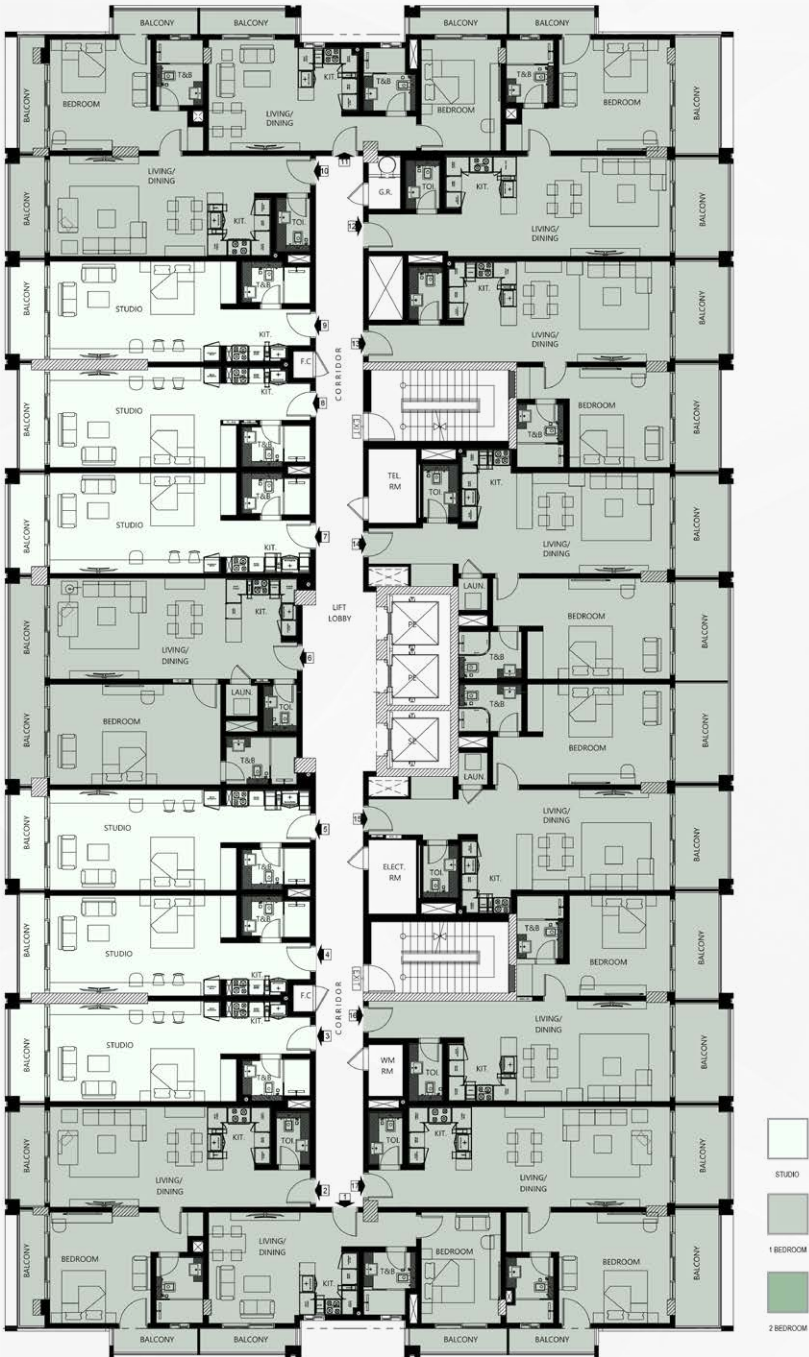




بن غايطي جالكسي  
BINGHATTI GALAXY

# Typical Floor Plan

Tower A  
1<sup>st</sup> Floor Plan



STUDIO FLAT / TYPE 01-06

AREA	SQ.M
WITH BALCONY/TERRACE	44 - 68 m <sup>2</sup>
WITHOUT BALCONY/ TERRACE	58 - 49 m <sup>2</sup>
TOTAL POOL	4.50 - 14.40 m <sup>2</sup>

1 BED FLAT / TYPE 01-17

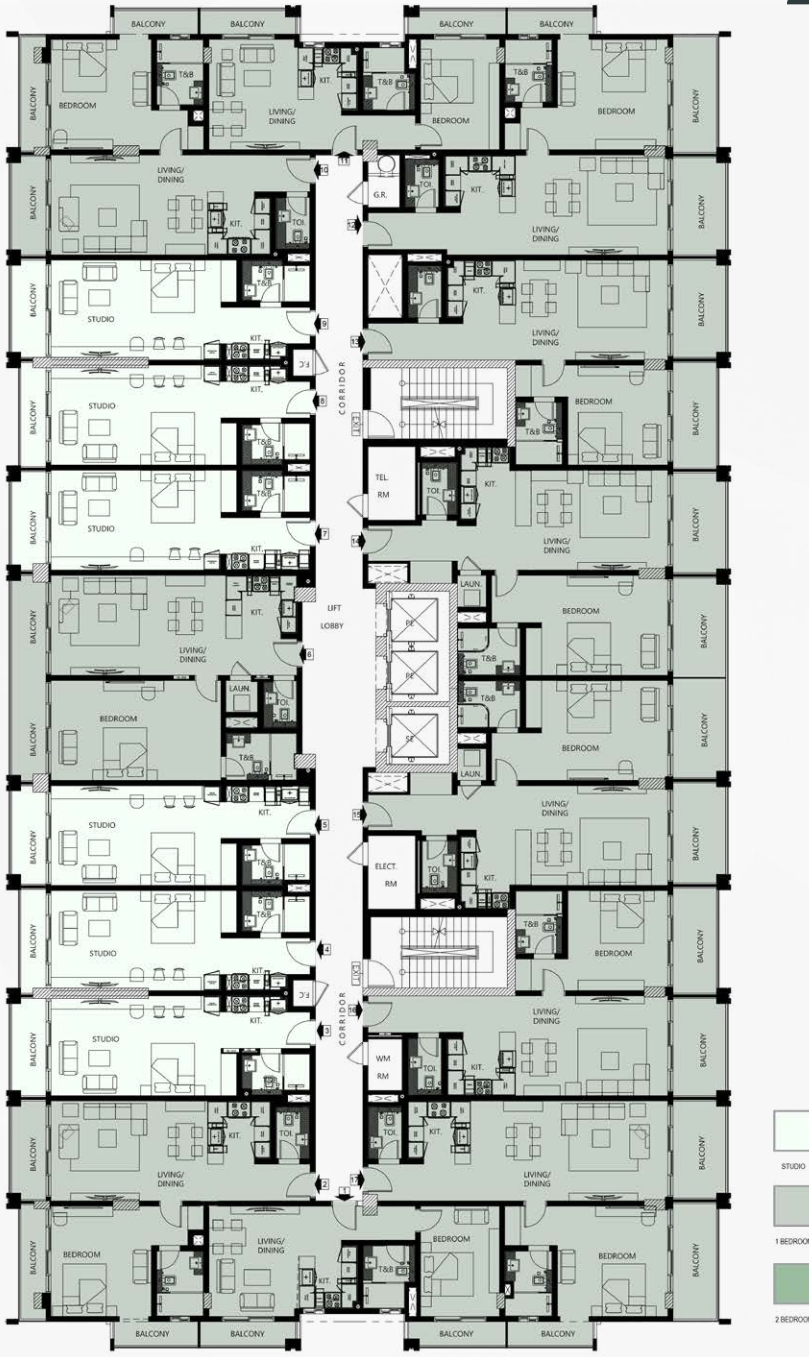
AREA	SQ.M
WITH BALCONY/TERRACE	54-161 m <sup>2</sup>
WITHOUT BALCONY/ TERRACE	47-102 m <sup>2</sup>
TOTAL POOL	4.50 - 14.40 m <sup>2</sup>

2 BED FLAT / TYPE 01-02

AREA	SQ.M
WITH BALCONY/TERRACE	120-254 m <sup>2</sup>
WITHOUT BALCONY/ TERRACE	47-102 m <sup>2</sup>
TOTAL POOL	99-182 m <sup>2</sup>

# Typical Floor Plan

Tower A  
2<sup>nd</sup> Floor Plan



STUDIO FLAT / TYPE 01-06

AREA	SQ.M
WITH BALCONY/TERRACE	44 - 68 m <sup>2</sup>
WITHOUT BALCONY/ TERRACE	58 - 49 m <sup>2</sup>
TOTAL POOL	4.50 - 14.40 m <sup>2</sup>

1 BED FLAT / TYPE 01-17

AREA	SQ.M
WITH BALCONY/TERRACE	54-161 m <sup>2</sup>
WITHOUT BALCONY/ TERRACE	47-102 m <sup>2</sup>
TOTAL POOL	4.50 - 14.40 m <sup>2</sup>

2 BED FLAT / TYPE 01-02

AREA	SQ.M
WITH BALCONY/TERRACE	120-254 m <sup>2</sup>
WITHOUT BALCONY/ TERRACE	47-102 m <sup>2</sup>
TOTAL POOL	99-182 m <sup>2</sup>

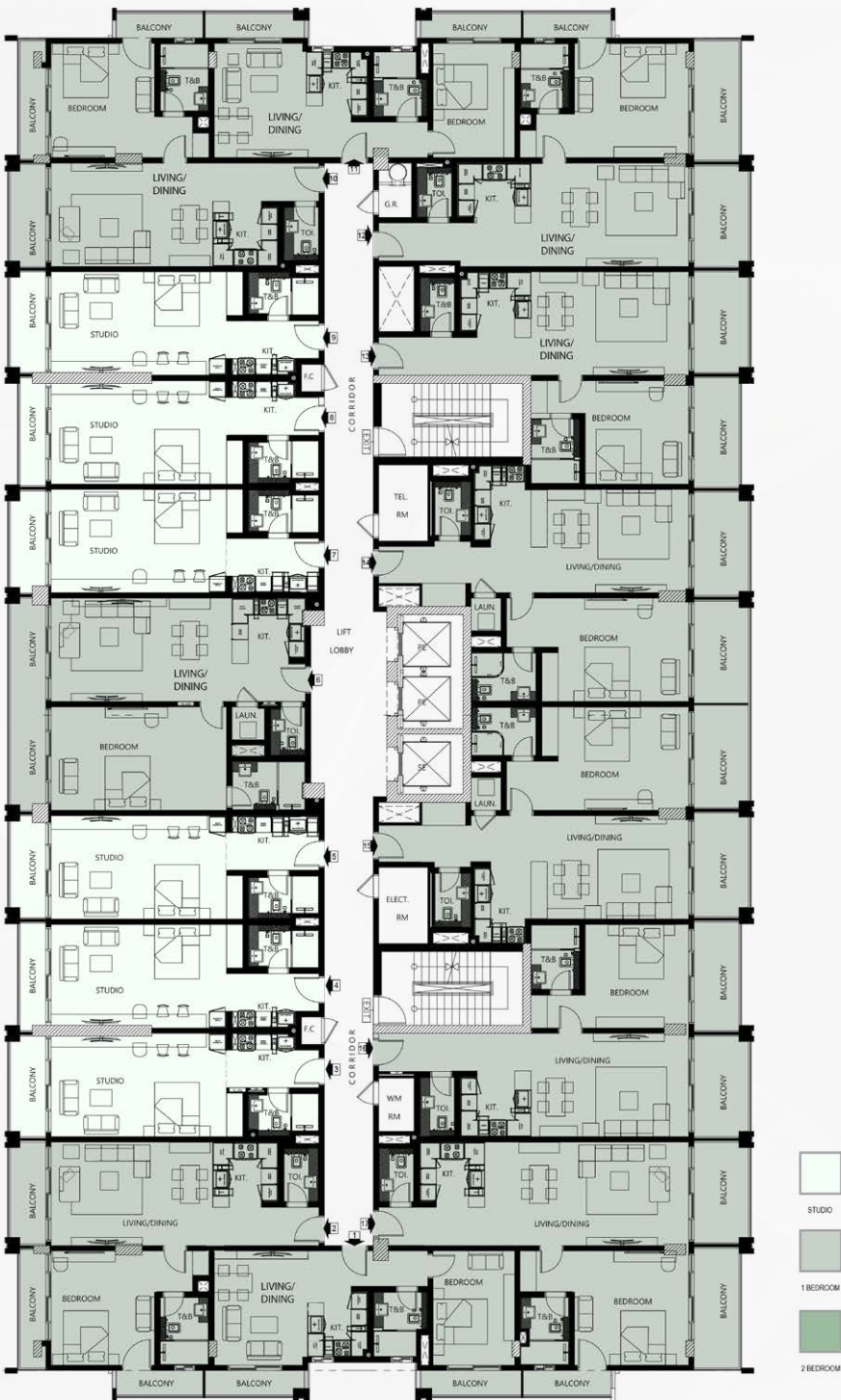
Disclaimer: 1. All room dimensions are measured to structural elements and exclude wall finishes and construction tolerances. 2. All dimensions have been provided by our consultant architects. 3. All materials, dimensions and drawings are approximate. Information is subject to change without notice. 4. Actual suite area may vary from the stated area. Drawings not to scale. The developer reserves the right to make revisions. 5. Calculation of suite area is measured as the area bounded by the centre line of demising or partition walls separating one unit from another unit, the exterior face of all exterior walls, and the exterior face of the corridor wall enclosing the adjoining unit. 6. Calculation of balcony area is measured as the area bounded by the centre line of demising or partition walls separating one unit from another unit, the outmost face of the enclosing guard and the external face of the adjoining balcony. 7. The units are measured at typical floor in the building. Columns may vary in size depending on the floor level. 8. For each unit type, unit sizes and details might be slightly different. Please refer to the sales and purchase agreement for the actual size of each specific unit.

تنويه: ١. أبعاد الغرف يتم قياسها طبقاً للعناصر الهيكلية مع استبعاد تشطيبات الجدران وواجهة تحمل البناء. ٢. جميع القياسات تم لأبعادها من قبل المهندسين المعماريين الاستشاريين لجناح ٣. جميع المواد والأبعاد والرسومات تقريبية. تخضع المعلومات للتغيير دون إشعار مسبق. ٤. قد تختلف منطقة الجناح الفعلي عن المساحة المذكورة. الرسومات لا يتم توسيع نطاقها. يحتفظ المطور بالحق في إجراء التغييرات. ٥. يتم قياس حساب منطقة الجناح كمنطقة يحدها الخط المركزي للجدران الفاصلة أو الفاصلة التي تفصل وحدة عن وحدة أخرى، وواجهة الجدار، لجميع الجدران الخارجية، وواجهة الكراجي الحذر الممر المحيط بالوحدة المجاورة. ٦. يتم قياس حساب منطقة الشرفة على أبعاد المنطقة التي يحدها الخط المركزي للجدران الفاصلة أو الفاصلة التي تفصل وحدة عن وحدة أخرى وواجهة الزبد للحارس المرفق وواجهة الجداري للشرفة المجاورة. ٧. يتم قياس الجناح في الطابق النموذجي في المبني. قد تختلف الأعمدة في الحجم حسب مستوى الطابق. ٨. قد تكون أحجام الوحدات وتفاصيلها مختلفة بها مختلفة وذلك حسب نوع الوحدة. يرجى الرجوع إلى اتفاقية البيع والشراء لمعرفة الحجم الفعلي لكل وحدة.



# Typical Floor Plan

Tower A  
3<sup>rd</sup> Floor Plan



STUDIO FLAT / TYPE 01-06

AREA	SQ.M
WITH BALCONY/TERRACE	44 - 68 m <sup>2</sup>
WITHOUT BALCONY/ TERRACE	38 - 49 m <sup>2</sup>
TOTAL POOL	4.50 - 14.40 m <sup>2</sup>

1 BED FLAT / TYPE 01-17

AREA	SQ.M
WITH BALCONY/TERRACE	54-161 m <sup>2</sup>
WITHOUT BALCONY/ TERRACE	47-102 m <sup>2</sup>
TOTAL POOL	4.50 - 14.40 m <sup>2</sup>

2 BED FLAT / TYPE 01-02

AREA	SQ.M
WITH BALCONY/TERRACE	120-254 m <sup>2</sup>
WITHOUT BALCONY/ TERRACE	47-102 m <sup>2</sup>
TOTAL POOL	99-182 m <sup>2</sup>

# Typical Floor Plan

Tower A  
4<sup>th</sup> Floor Plan



STUDIO FLAT / TYPE 01-06

AREA	SQ.M
WITH BALCONY/TERRACE	44 - 68 m <sup>2</sup>
WITHOUT BALCONY/ TERRACE	38 - 49 m <sup>2</sup>
TOTAL POOL	4.50 - 14.40 m <sup>2</sup>

1 BED FLAT / TYPE 01-17

AREA	SQ.M
WITH BALCONY/TERRACE	54-161 m <sup>2</sup>
WITHOUT BALCONY/ TERRACE	47-102 m <sup>2</sup>
TOTAL POOL	4.50 - 14.40 m <sup>2</sup>

2 BED FLAT / TYPE 01-02

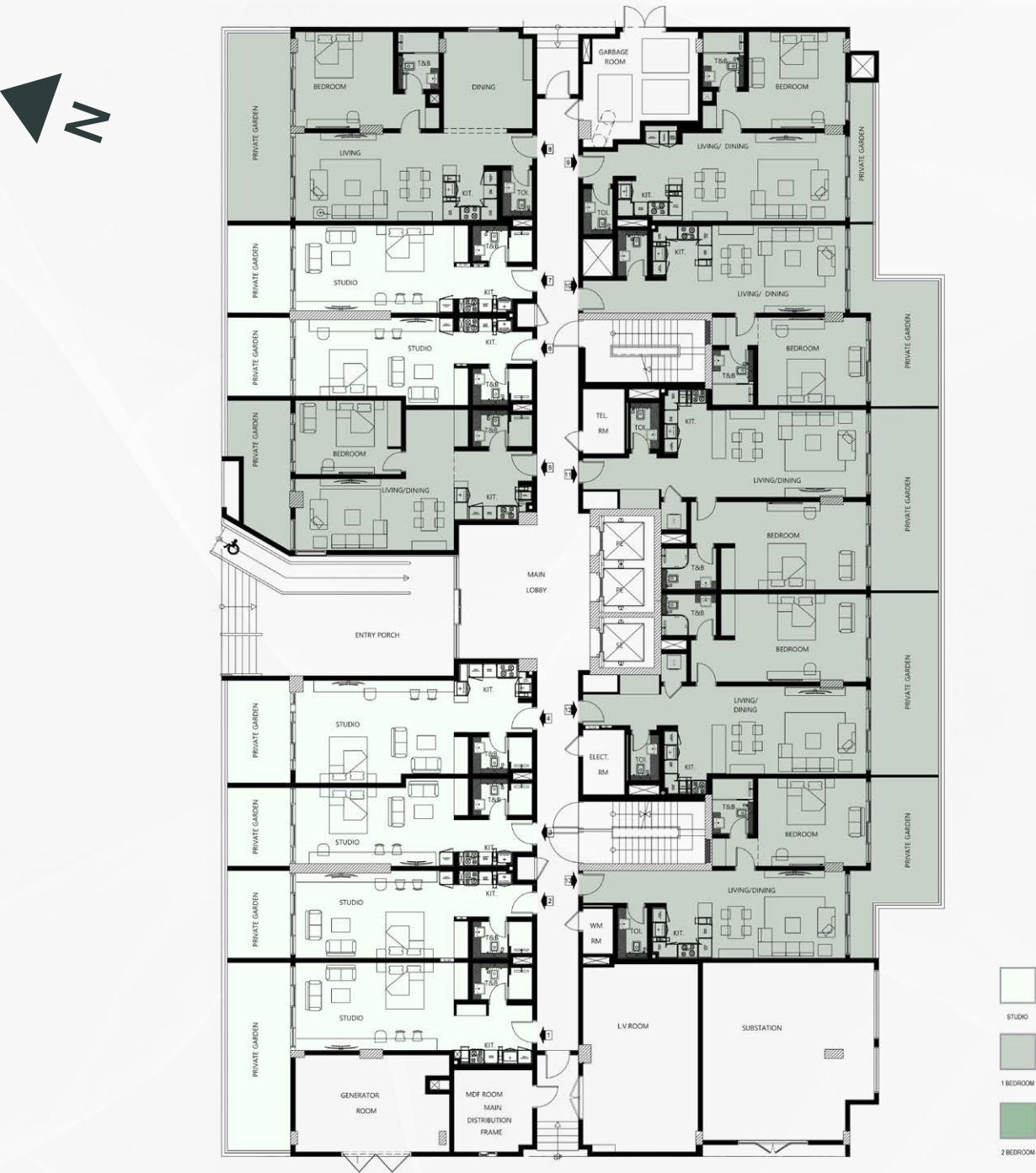
AREA	SQ.M
WITH BALCONY/TERRACE	120-254 m <sup>2</sup>
WITHOUT BALCONY/ TERRACE	47-102 m <sup>2</sup>
TOTAL POOL	99-182 m <sup>2</sup>

Disclaimer: 1. All room dimensions are measured to structural elements and exclude wall finishes and construction tolerances. 2. All dimensions have been provided by our consultant architects. 3. All materials, dimensions and drawings are approximate. Information is subject to change without notice. 4. Actual suite area may vary from the stated area. Drawings not to scale. The developer reserves the right to make revisions. 5. Calculation of suite area is measured as the area bounded by the centre line of demising or partition walls separating one unit from another unit, the exterior face of all exterior walls, and the exterior face of the corridor wall enclosing the adjoining unit. 6. Calculation of balcony area is measured as the area bounded by the centre line of demising or partition walls separating one unit from another unit, the outmost face of the enclosing guard and the external face of the adjoining balcony. 7. The units are measured at typical floor in the building. Columns may vary in size depending on the floor level. 8. For each unit type, unit sizes and details might be slightly different. Please refer to the sales and purchase agreement for the actual size of each specific unit.

تنويه: ١. أبعاد الغرف يتم قياسها طبقاً للعناصر الهيكلية مع استبعاد تشطيبات الجدران وواجهة التجهيل النهائي. ٢. جميع القياسات تم أخذها من قبل المهندسين المعماريين الاستشاريين لدينا. ٣. جميع المواد والأبعاد والرسومات تقريبية. تخضع المعلومات للتغيير دون إشعار مسبق. ٤. قد تختلف منطقة الحاجز الفعلي عن المساحة المذكورة. ٥. الرسومات لا يتم توسيع نطاقها. يحتفظ المطور بالحق في إجراء التغييرات. ٦. يتم قياس مساحة الحاجز كمنطقة يحدها الخط المركزي للجدران الفاصلة أو الفاصلة التي تفصل وحدة عن وحدة أخرى، وواجهة الخارج لجميع الجدران الخارجية، وواجهة الكراجي الحذر الممر المحيط بالوحدة المجاورة. ٧. ويغاس حسب منطقة الشرفة على السطح المنطقة التي يحدها الخط المركزي للجدران الفاصلة أو الفاصلة التي تفصل وحدة عن وحدة أخرى وواجهة البعد للحارس المرفق وواجهة الخارج للشفرة المحيطة. ٨. يتم قياس الوحدات في الطابق النموذجي في المبني. قد تختلف الأبعاد في الحجم حسب مستوى الطابق. ٩. قد تكون أحجام الوحدات والتفاصيل المتعلقة بها مختلفة وذلك حسب نوع الوحدة. يرجى الرجوع إلى اتفاقية البيع والشراء لمعرفة الحجم الفعلي لكل وحدة.

# Typical Floor Plan

## Tower A Ground Floor Plan



### STUDIO FLAT / TYPE 01-06

AREA	SQ.M
WITH BALCONY/TERRACE	44 - 68 m <sup>2</sup>
WITHOUT BALCONY/ TERRACE	38 - 49 m <sup>2</sup>
TOTAL POOL	4.50 - 14.40 m <sup>2</sup>

### 1 BED FLAT / TYPE 01-17

AREA	SQ.M
WITH BALCONY/TERRACE	54-161 m <sup>2</sup>
WITHOUT BALCONY/ TERRACE	47-102 m <sup>2</sup>
TOTAL POOL	4.50 - 14.40 m <sup>2</sup>

### 2 BED FLAT / TYPE 01-02

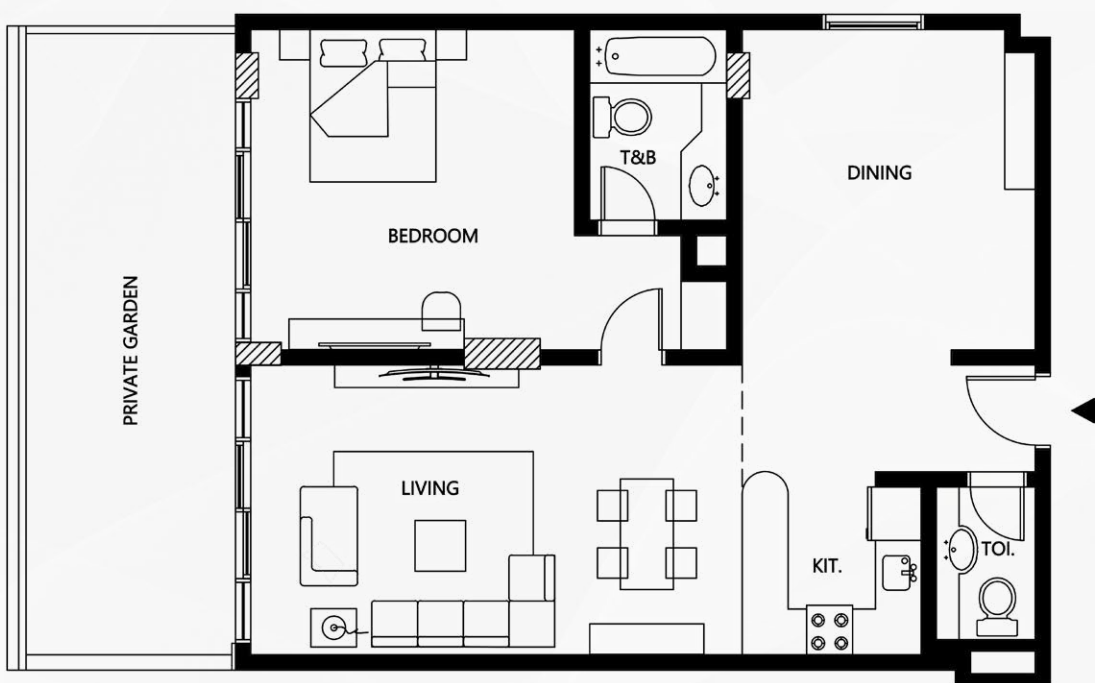
AREA	SQ.M
WITH BALCONY/TERRACE	120-254 m <sup>2</sup>
WITHOUT BALCONY/ TERRACE	47-102 m <sup>2</sup>
TOTAL POOL	99-182 m <sup>2</sup>

Disclaimer: 1. All room dimensions are measured to structural elements and exclude wall finishes and construction tolerances. 2. All dimensions have been provided by our consultant architects. 3. All materials, dimensions and drawings are approximate. Information is subject to change without notice. 4. Actual suite area may vary from the stated area. Drawings not to scale. The developer reserves the right to make revisions. 5. Calculation of suite area is measured as the area bounded by the centre line of demising or partition walls separating one unit from another unit, the exterior face of all exterior walls, and the exterior face of the corridor wall enclosing the adjoining unit. 6. Calculation of balcony area is measured as the area bounded by the centre line of demising or partition walls separating one unit from another unit, the outmost face of the enclosing guard and the external face of the adjoining balcony. 7. The units are measured at typical floor in the building. Columns may vary in size depending on the floor level. 8. For each unit type, unit sizes and details might be slightly different. Please refer to the sales and purchase agreement for the actual size of each specific unit.

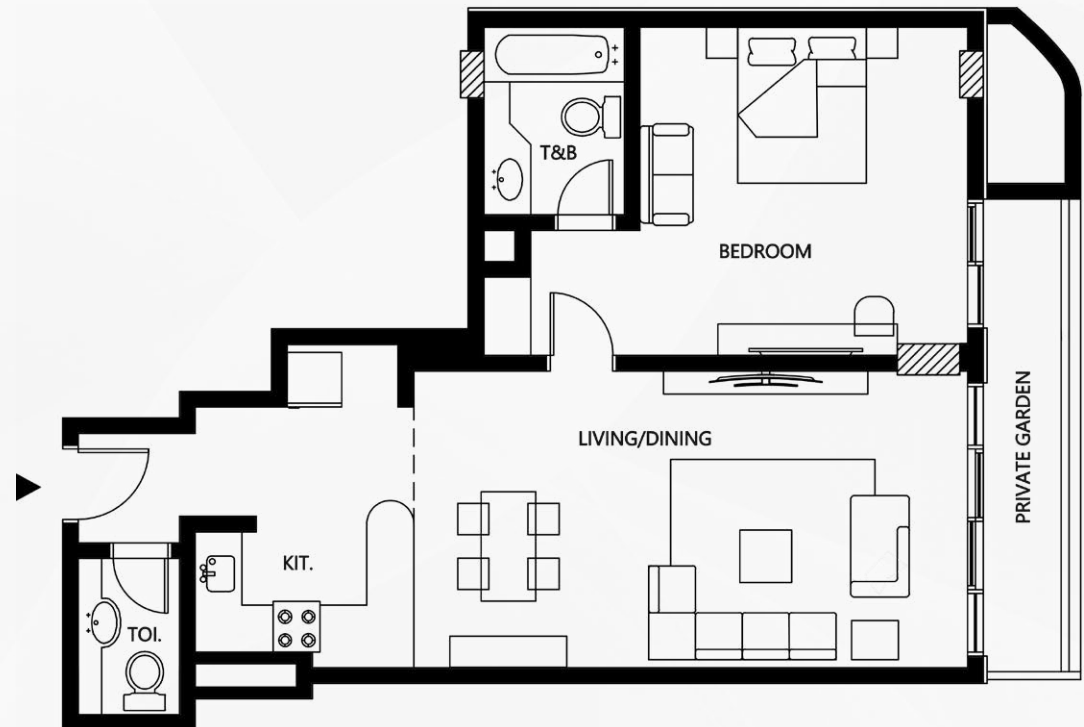
نموذج: 1. أبعاد الغرف يتم قياسها طبقاً للعناصر الهيكلية مع استبعاد تشطيبات الجدران ودرجة تجهيز البناء. 2. جميع القياسات تم تزويدها من قبل المهندسين المعماريين الاستشاريين لدينا. 3. جميع المواد والأبعاد والرسومات تقريبية. تخضع المعلومات للتغيير دون إشعار مسبق. 4. قد تختلف منطقة الحاجز الفعلي عن المساحة المذكورة. 5. الرسومات لا يتم توسيع نطاقها. يحتفظ المطور بالحق في إجراء التغييرات. 6. يتم قياس حساب منطقة الحاجز كمنطقة يحدها الخط المركزي للجدران الفاصلة أو الفاصلة التي تفصل وحدة عن وحدة أخرى، والوجه الخارجي لجميع الجدران الخارجية، والوجه الخارجي الجدار الممر المحيط بالوحدة المجاورة. 7. ونفاس حسب منطقة الشرفة على أعمدة المنطقة التي يحدها الخط المركزي للجدران الفاصلة أو الفاصلة التي تفصل وحدة عن وحدة أخرى والوجه البعيد للحارس المرفق والوجه الخارجي للشرفة المجاورة. 8. يتم قياس الوحدات في الطابق النموذجي في المبني. قد تختلف الأعمدة في الحجم حسب مستوى الطابق. 9. قد تكون أبعاد الوحدات والتفاصيل المتعلقة بها مختلفة وذلك حسب نوع الوحدة. يرجى الرجوع إلى اتفاقية البيع والشراء لمعرفة الحجم الفعلي لكل وحدة.



1 Bedroom  
Type 01



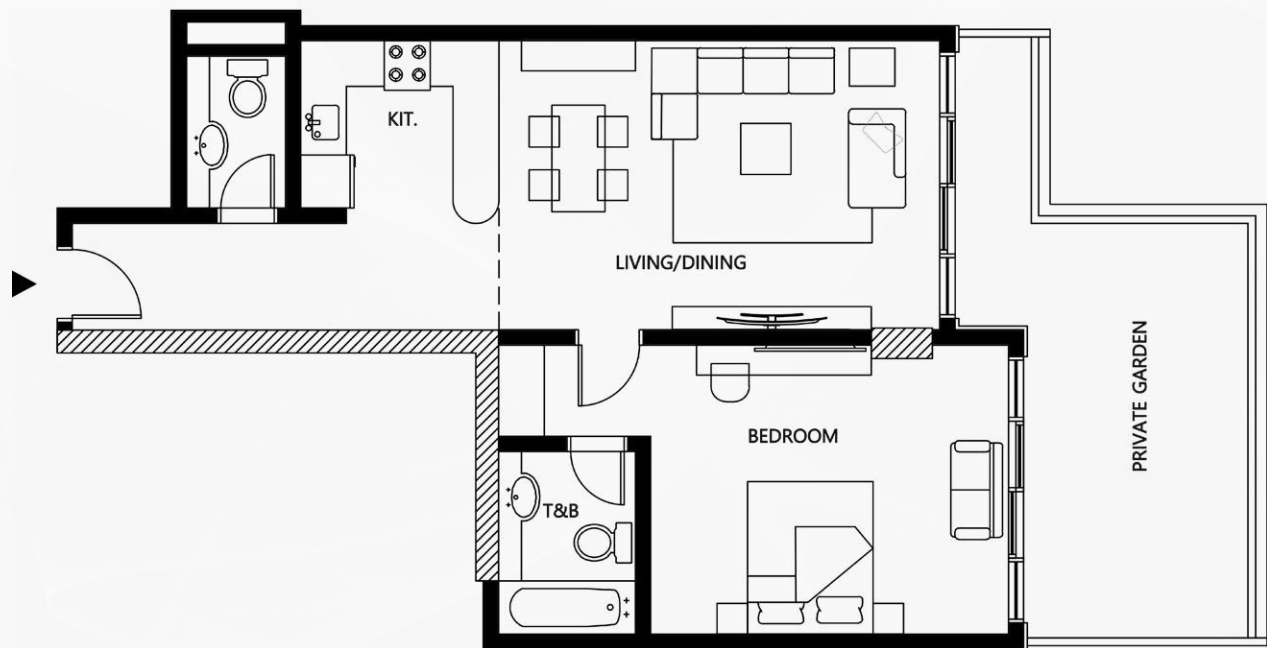
1 Bedroom  
Type 03



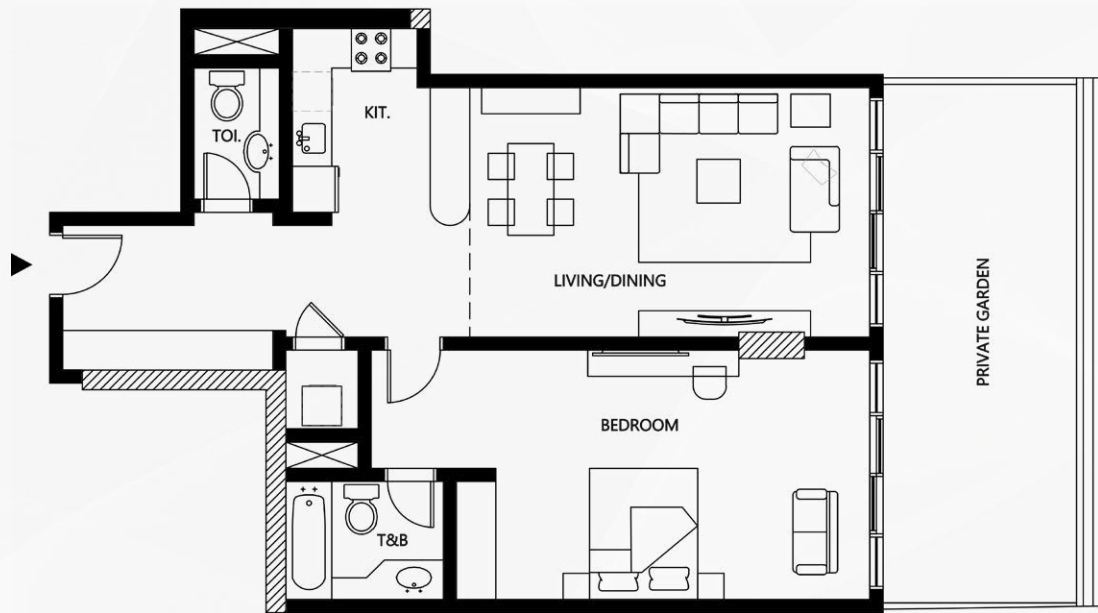
1 Bedroom  
Type 02



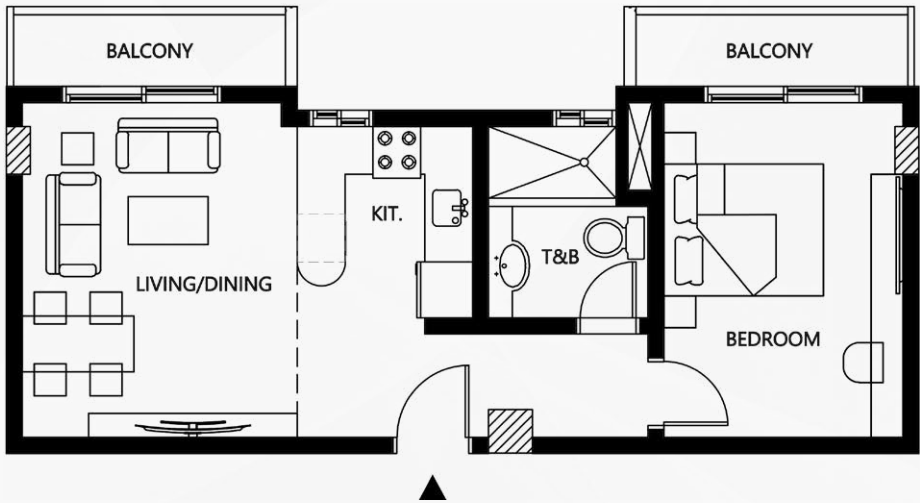
1 Bedroom  
Type 04



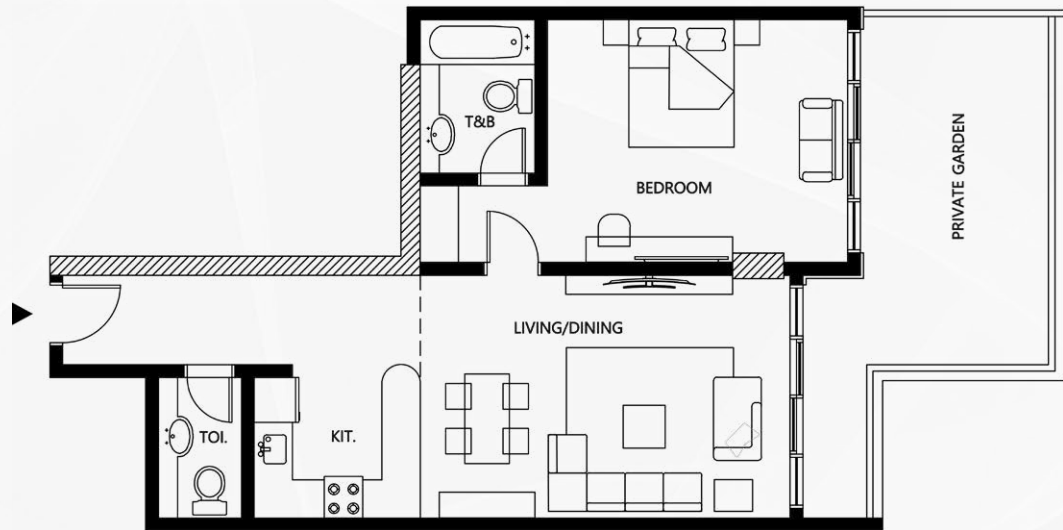
1 Bedroom  
Type 05



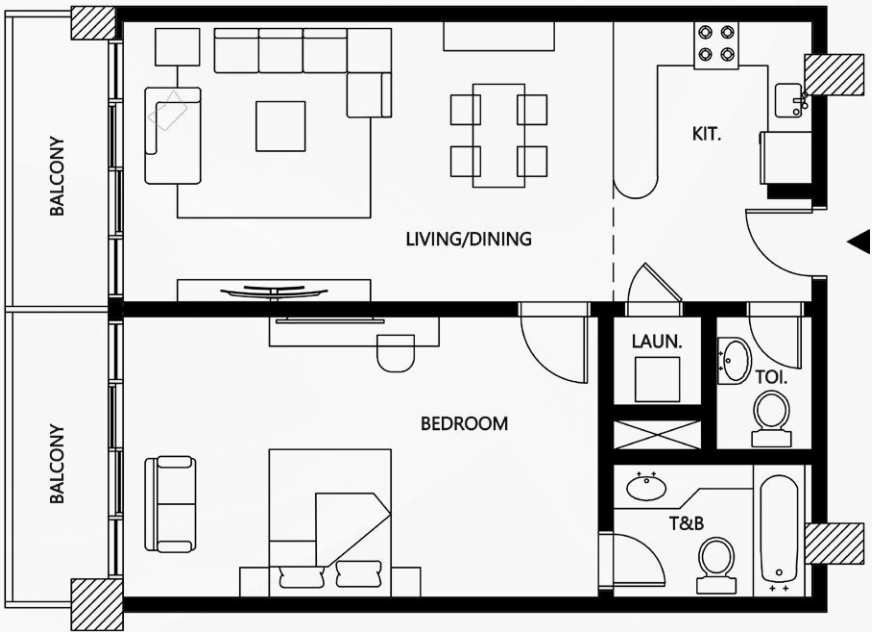
1 Bedroom  
Type 07



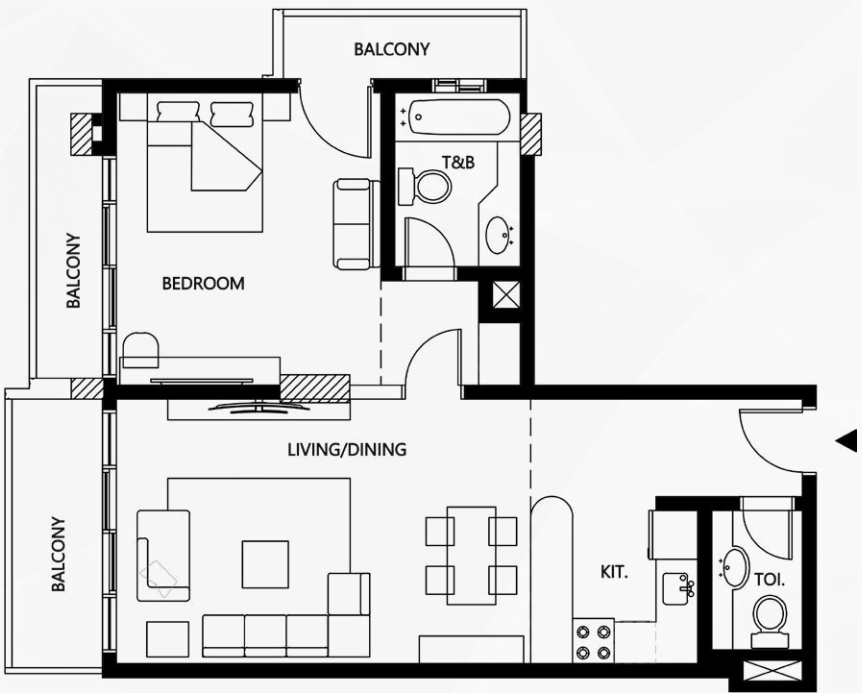
1 Bedroom  
Type 06



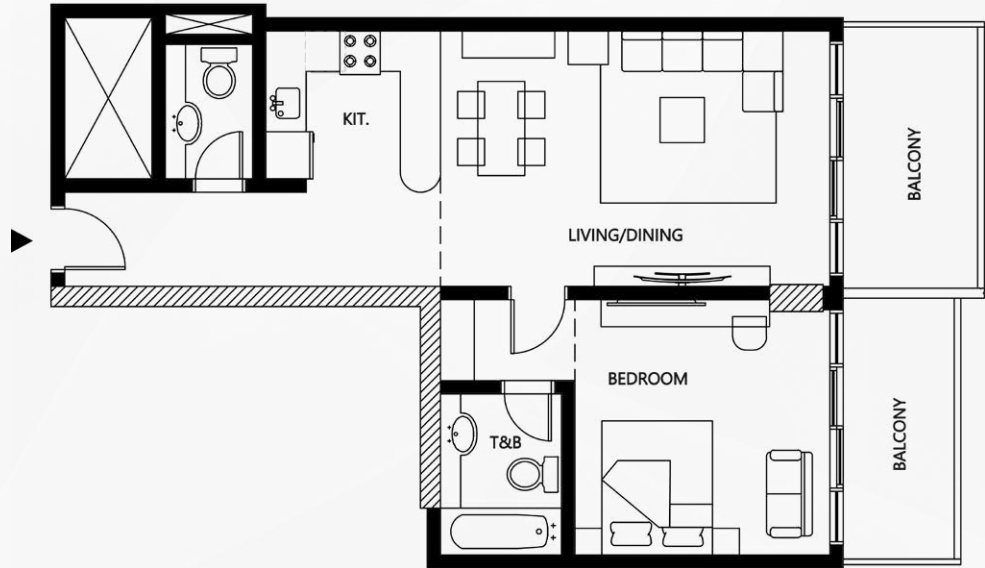
1 Bedroom  
Type 08



1 Bedroom  
Type 09



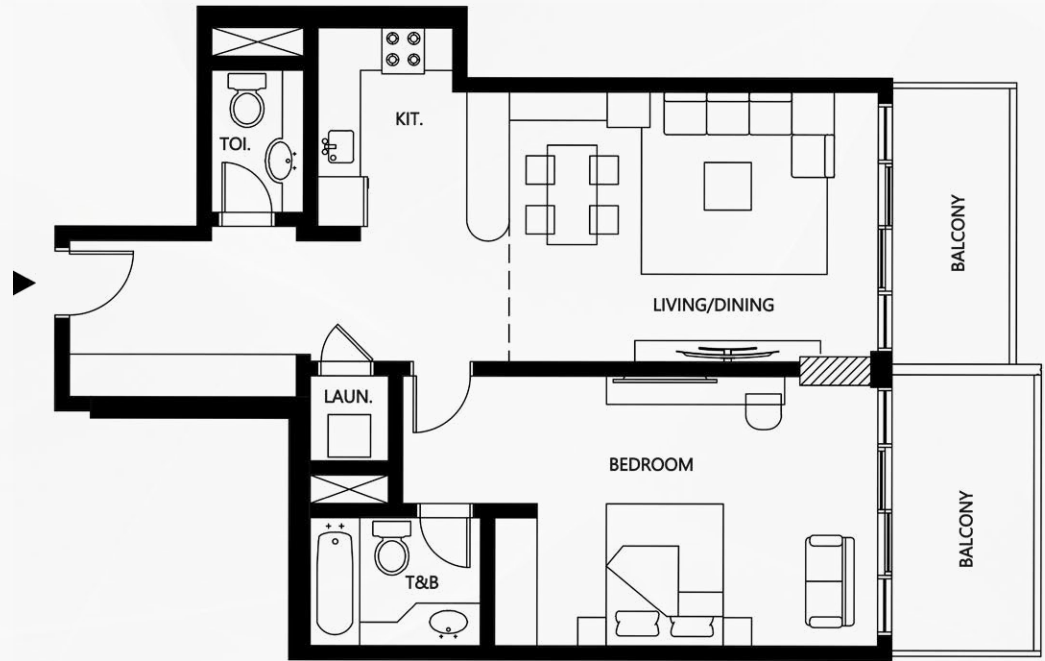
1 Bedroom  
Type 11



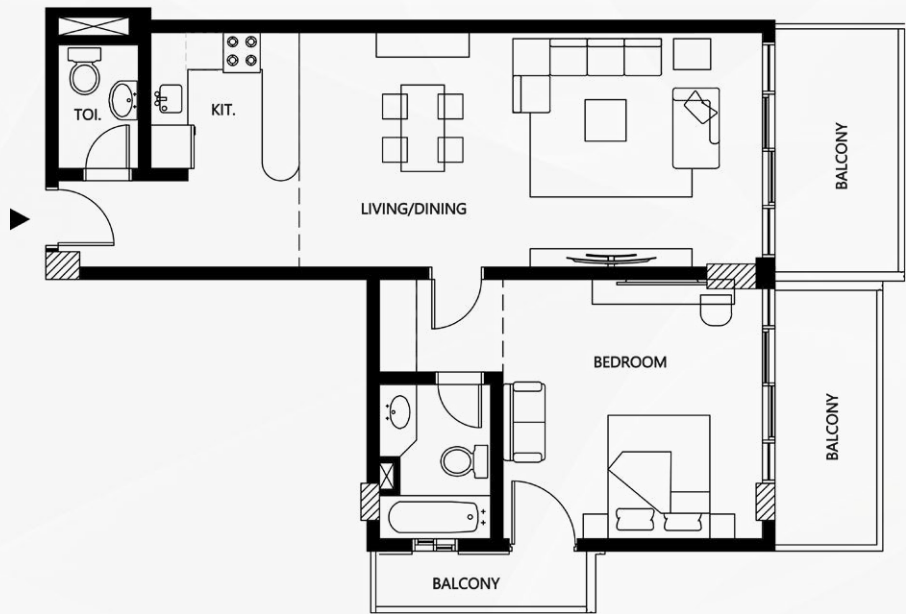
1 Bedroom  
Type 10



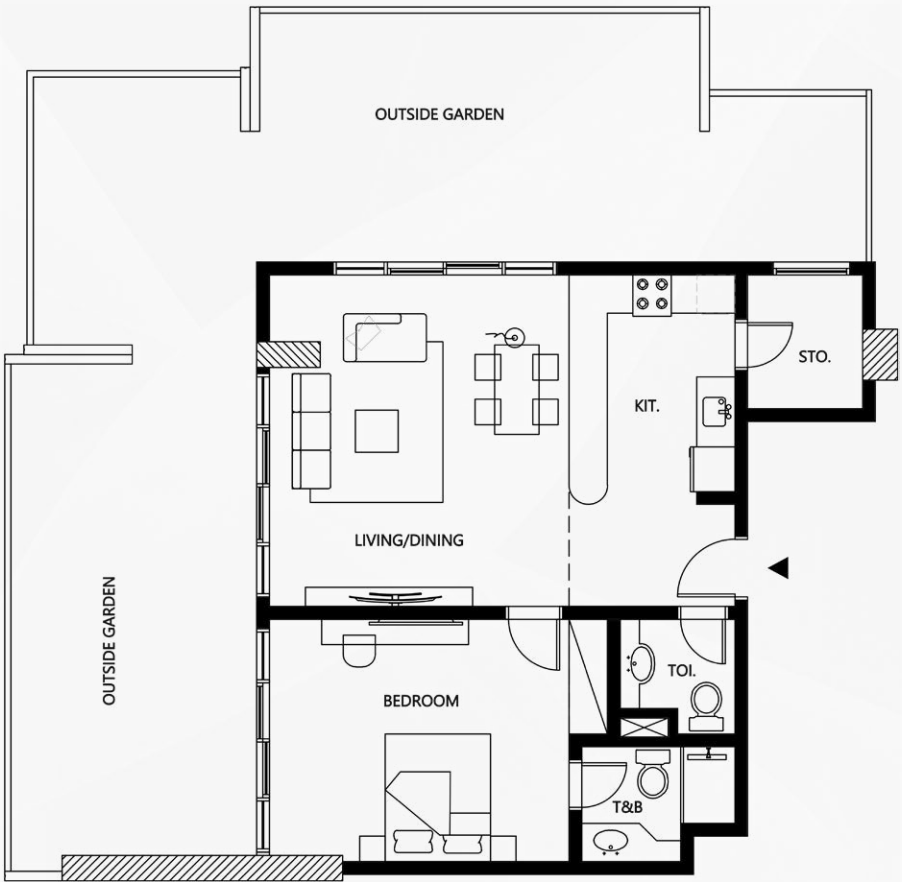
1 Bedroom  
Type 12



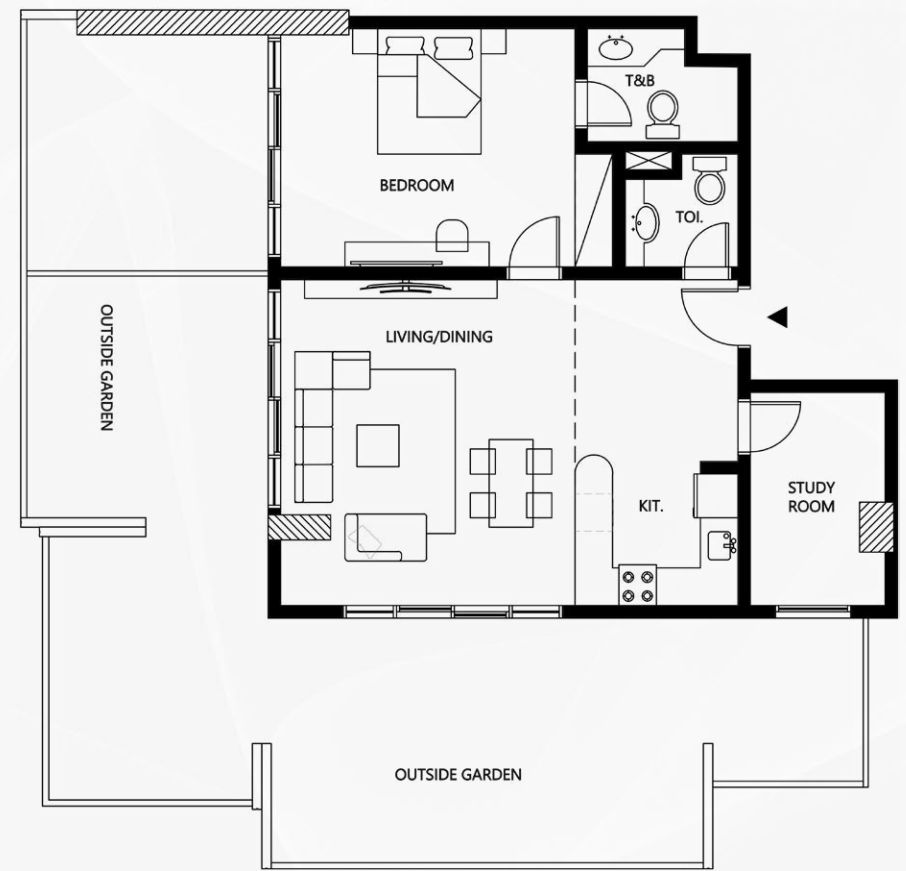
1 Bedroom  
Type 13



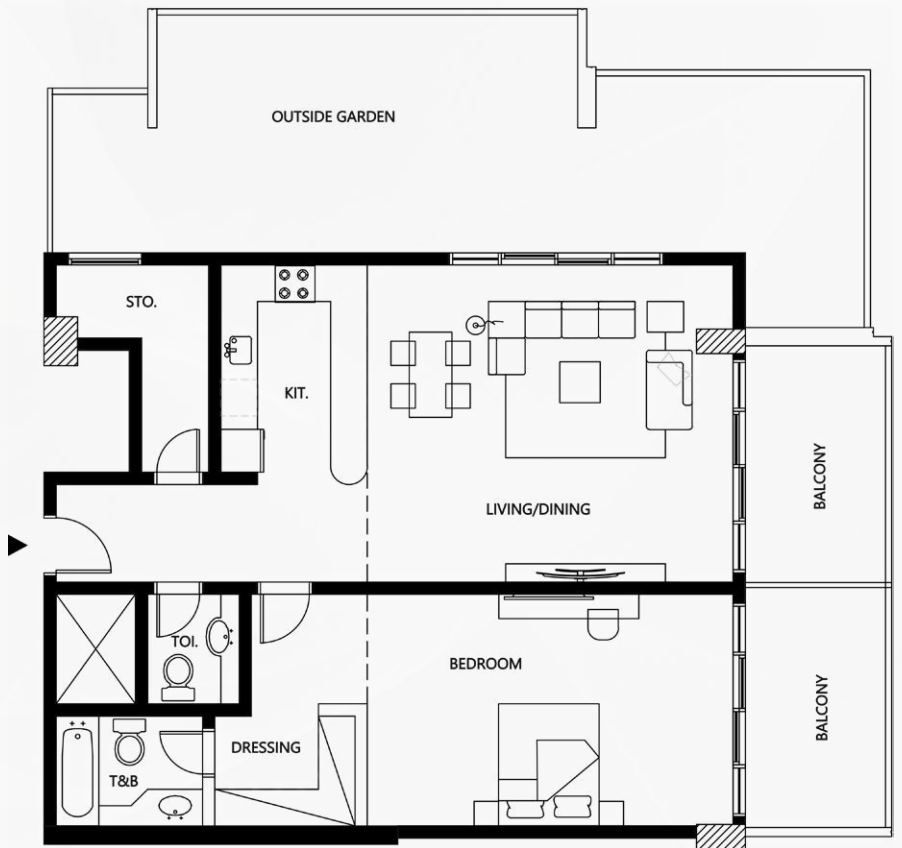
1 Bedroom  
Type 15



1 Bedroom  
Type 14



1 Bedroom  
Type 16

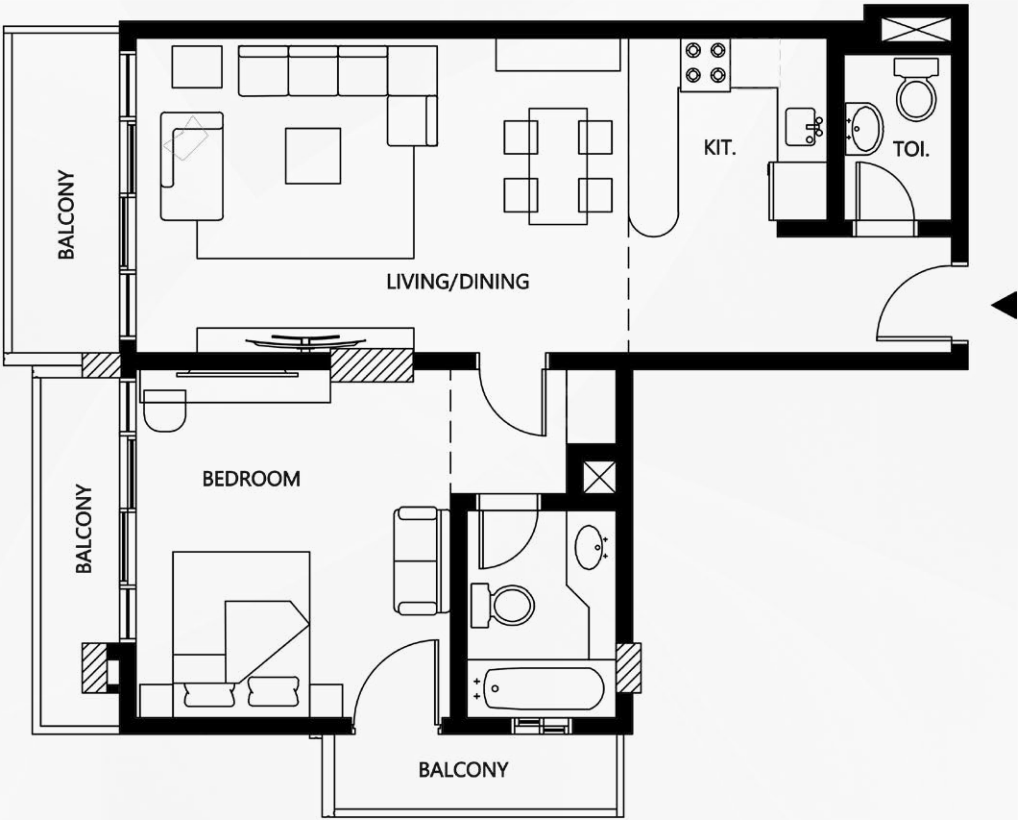




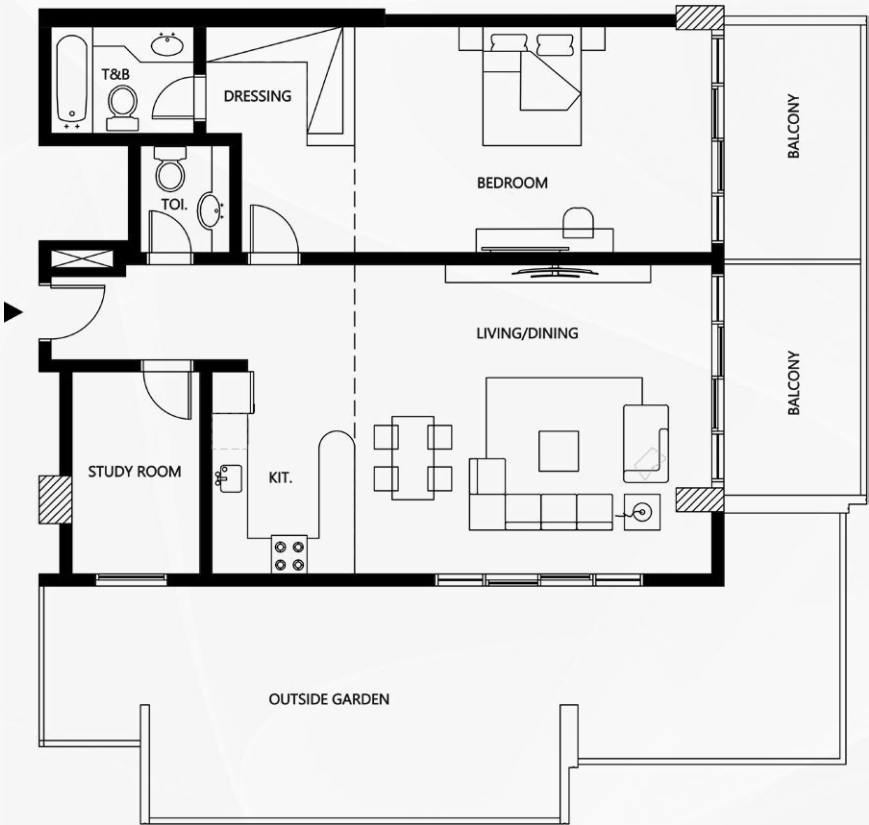
1 Bedroom  
Type 17



1 Bedroom  
Type 19



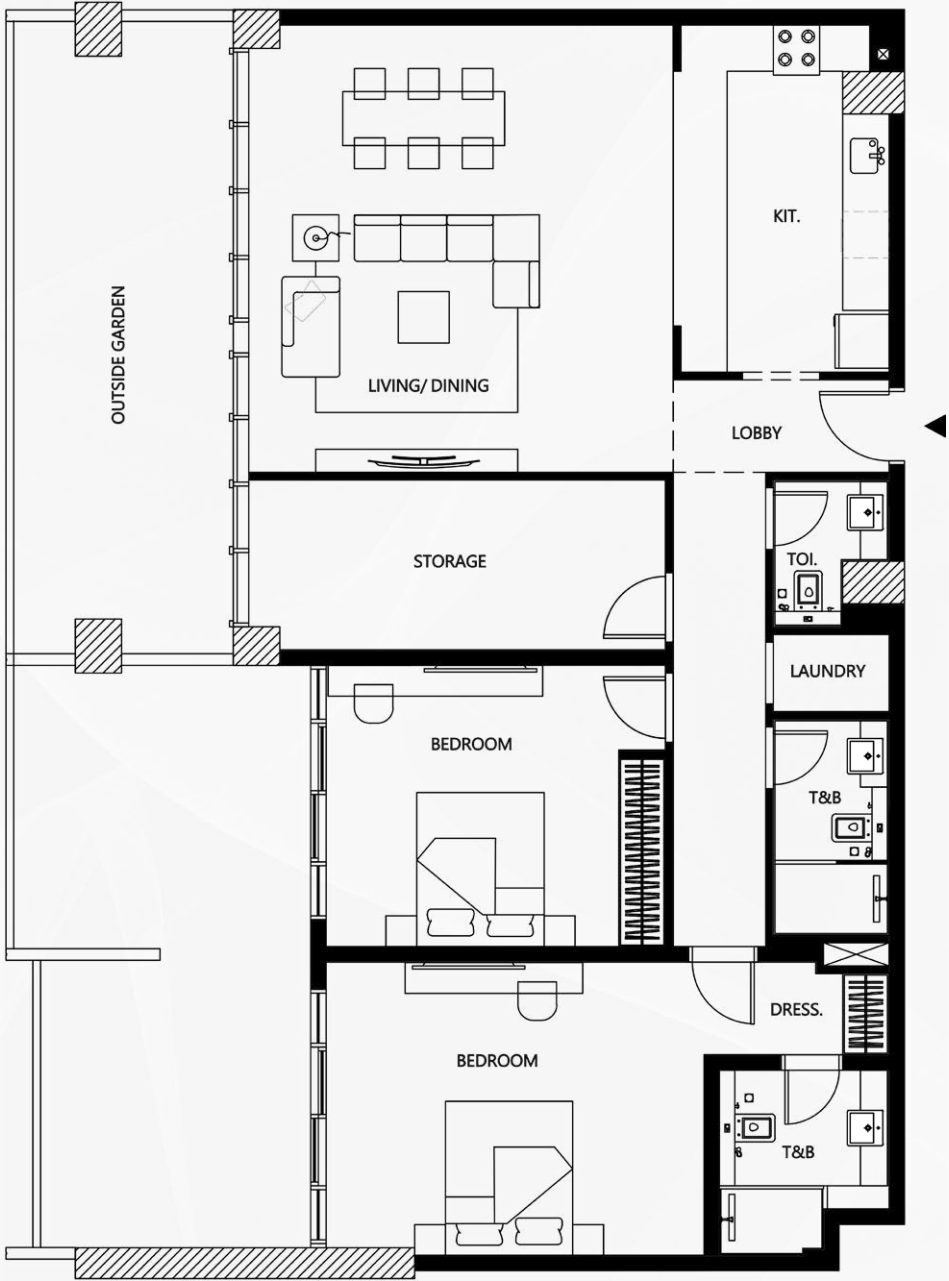
1 Bedroom  
Type 18



Disclaimer: 1. All room dimensions are measured to structural elements and exclude wall finishes and construction tolerances. 2. All dimensions have been provided by our consultant architects. 3. All materials, dimensions and drawings are approximate. Information is subject to change without notice. 4. Actual suite area may vary from the stated area. Drawings not to scale. The developer reserves the right to make revisions. 5. Calculation of suite area is measured as the area bounded by the centre line of demising or partition walls separating one unit from another unit, the exterior face of all exterior walls, and the exterior face of the corridor wall enclosing the adjoining unit. 6. Calculation of balcony area is measured as the area bounded by the centre line of demising or partition walls separating one unit from another unit, the outmost face of the enclosing guard and the external face of the adjoining balcony. 7. The units are measured at typical floor in the building. Columns may vary in size depending on the floor level. 8. For each unit type, unit sizes and details might be slightly different. Please refer to the sales and purchase agreement for the actual size of each specific unit.

توضيح: ١. أبعاد الغرف يتم قياسها طبقاً للعناصر الهيكلية مع استبعاد تشطيبات الجدران ودرجة تجهيز البناء. ٢. جميع القياسات تم تزويدها من قبل المهندسين المعماريين الاستشاريين لدينا. ٣. جميع المواد والأبعاد والرسومات تقريبية. تخضع المعلومات للتغيير دون إشعار مسبق. ٤. قد تختلف منطقة الحاجز الفعلي عن المساحة المذكورة. ٥. الرسومات لا يتم توسيع نطاقها. يحتفظ المطور بالحق في إجراء التغييرات. ٦. يتم قياس حساب منطقة الحاجز كمجموعة من منطقة الحاجز المركزي للفصل أو الفاصلة التي تفصل وحدة عن وحدة أخرى، والوجه الخارجي لجميع الجدران الخارجية، والوجه الخارجي الممر المحيط بالوحدة المجاورة. ٧. وثائق حساب منطقة الشرفة على أعمدة المنطقة التي يحدها الخط المركزي للجدران الفاصلة أو الفاصلة التي تفصل وحدة عن وحدة أخرى والوجه البعيد للحارس المرفق والوجه الخارجي للشرفة المجاورة. ٨. يتم قياس الوحدات في الطابق النموذجي في المبني. قد تختلف الأعمدة في الحجم حسب مستوى الطابق. ٩. قد تكون أحجام الوحدات والتفاصيل المتعلقة بها مختلفة وذلك حسب نوع الوحدة. يرجى الرجوع إلى اتفاقية البيع والشراء لمعرفة الحجم الفعلي لكل وحدة.

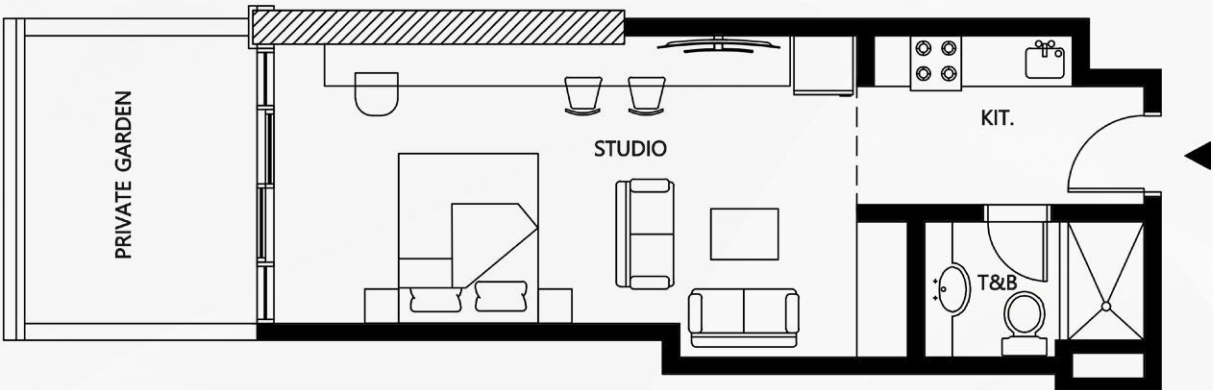
2 Bedroom  
Type 1



2 Bedroom  
Type 2



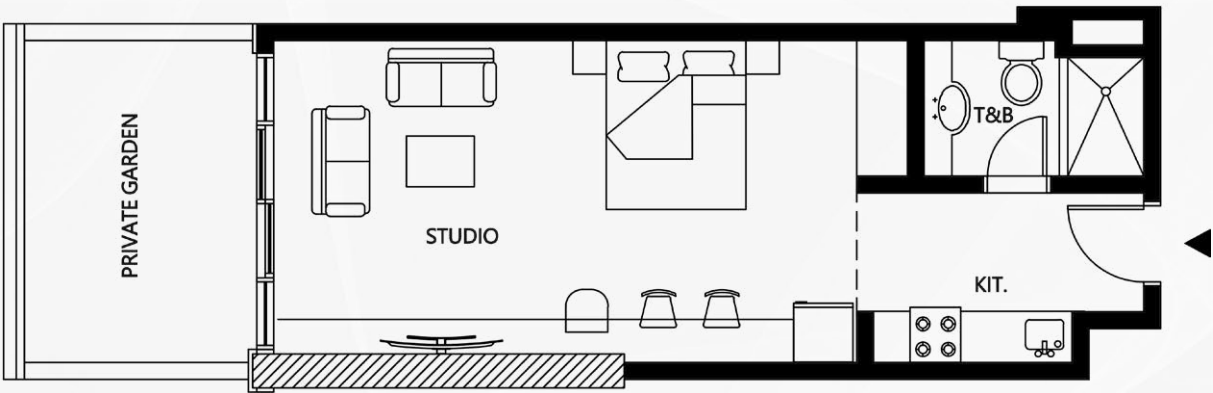
Studio  
Type 1



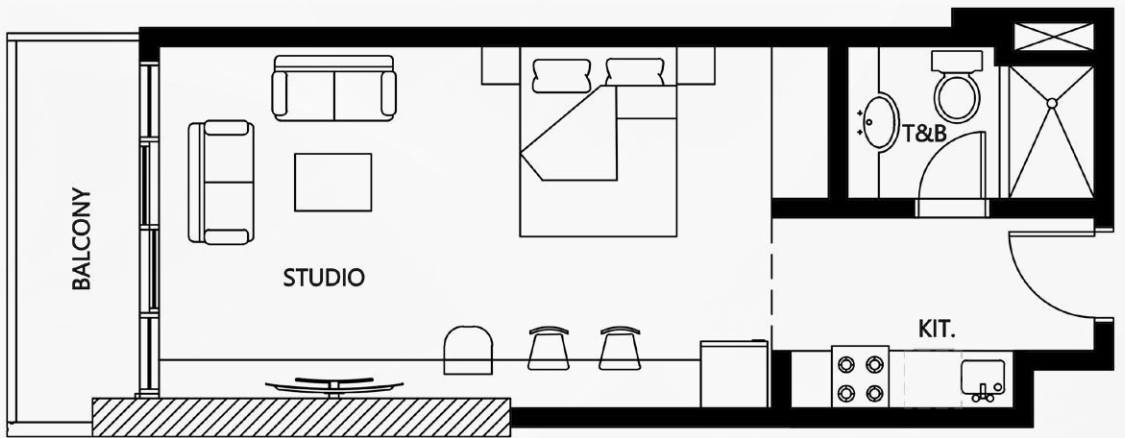
Studio  
Type 3



Studio  
Type 2



Studio  
Type 4

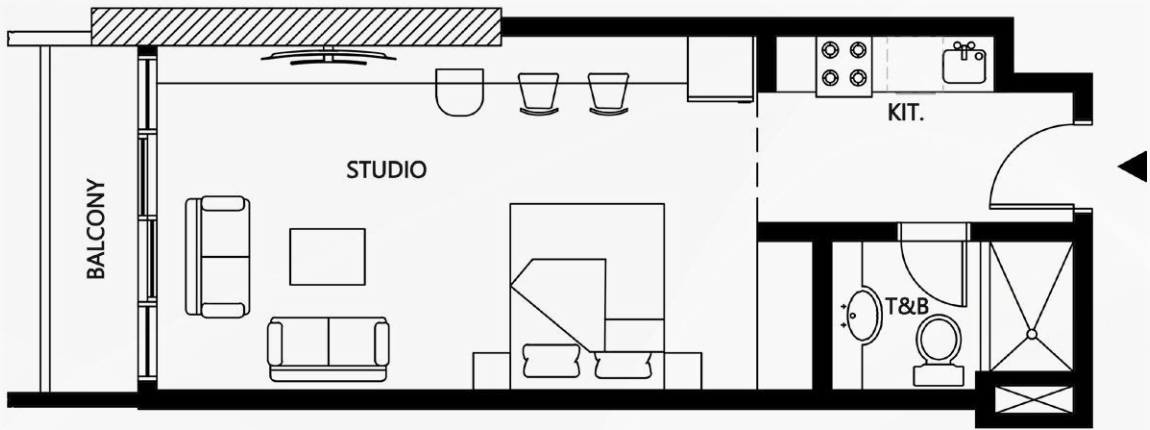


Disclaimer: 1. All room dimensions are measured to structural elements and exclude wall finishes and construction tolerances. 2. All dimensions have been provided by our consultant architects. 3. All materials, dimensions and drawings are approximate. Information is subject to change without notice. 4. Actual suite area may vary from the stated area. Drawings not to scale. The developer reserves the right to make revisions. 5. Calculation of suite area is measured as the area bounded by the centre line of demising or partition walls separating one unit from another unit, the exterior face of all exterior walls, and the exterior face of the corridor wall enclosing the adjoining unit. 6. Calculation of balcony area is measured as the area bounded by the centre line of demising or partition walls separating one unit from another unit, the outmost face of the enclosing guard and the external face of the adjoining balcony. 7. The units are measured at typical floor in the building. Columns may vary in size depending on the floor level. 8. For each unit type, unit sizes and details might be slightly different. Please refer to the sales and purchase agreement for the actual size of each specific unit.

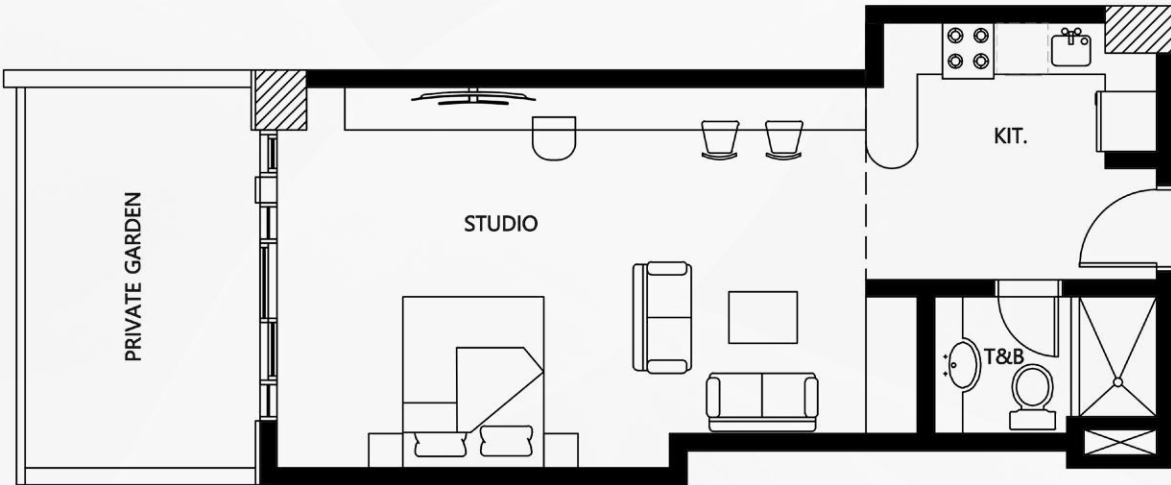
تنويه: ١. أبعاد الغرف يتم قياسها طبقا للمعيار الهيكلي مع استبعاد تشطيبات الجدران وواجهة تحمل البناء. ٢. جميع القياسات تم تزويدها من قبل المهندسين المعماريين الاستشاريين لدينا. ٣. جميع المواد والأبعاد والرسومات تقريبية. تخضع المعلومات للتغيير دون إشعار مسبق. ٤. قد تختلف منطقة الحاجز الفعلي عن المساحة المذكورة. ٥. الرسومات لا يتم توسيع نطاقها. يحتفظ المطور بالحق في إجراء التغييرات. ٦. يتم قياس حساب منطقة الحاجز كمنطقة يحدها الخط المركزي للجدران الفاصلة أو الفاصلة التي تفصل وحدة عن وحدة أخرى، والواجهة الخارجية لجميع الجدران الخارجية، والواجهة الخارجية للممر المحيط بالوحدة المجاورة. ٧. ويقياس حسب منطقة الشرفة على أعمق المنطقة التي يحدها الخط المركزي للجدران الفاصلة أو الفاصلة التي تفصل وحدة عن وحدة أخرى والواجهة الأمامية للحارس المرفق والواجهة الخارجية للشرفة المجاورة. ٨. يتم قياس الوحدات في الطابق النموذجي في المبني. قد تختلف الأعمدة في الحجم حسب مستوى الطابق. ٩. قد تكون أبعاد الوحدات والتفاصيل المتعلقة بها مختلفة وذلك حسب نوع الوحدة. يرجى الرجوع إلى اتفاقية البيع والشراء لمعرفة الحجم الفعلي لكل وحدة.



Studio  
Type 5

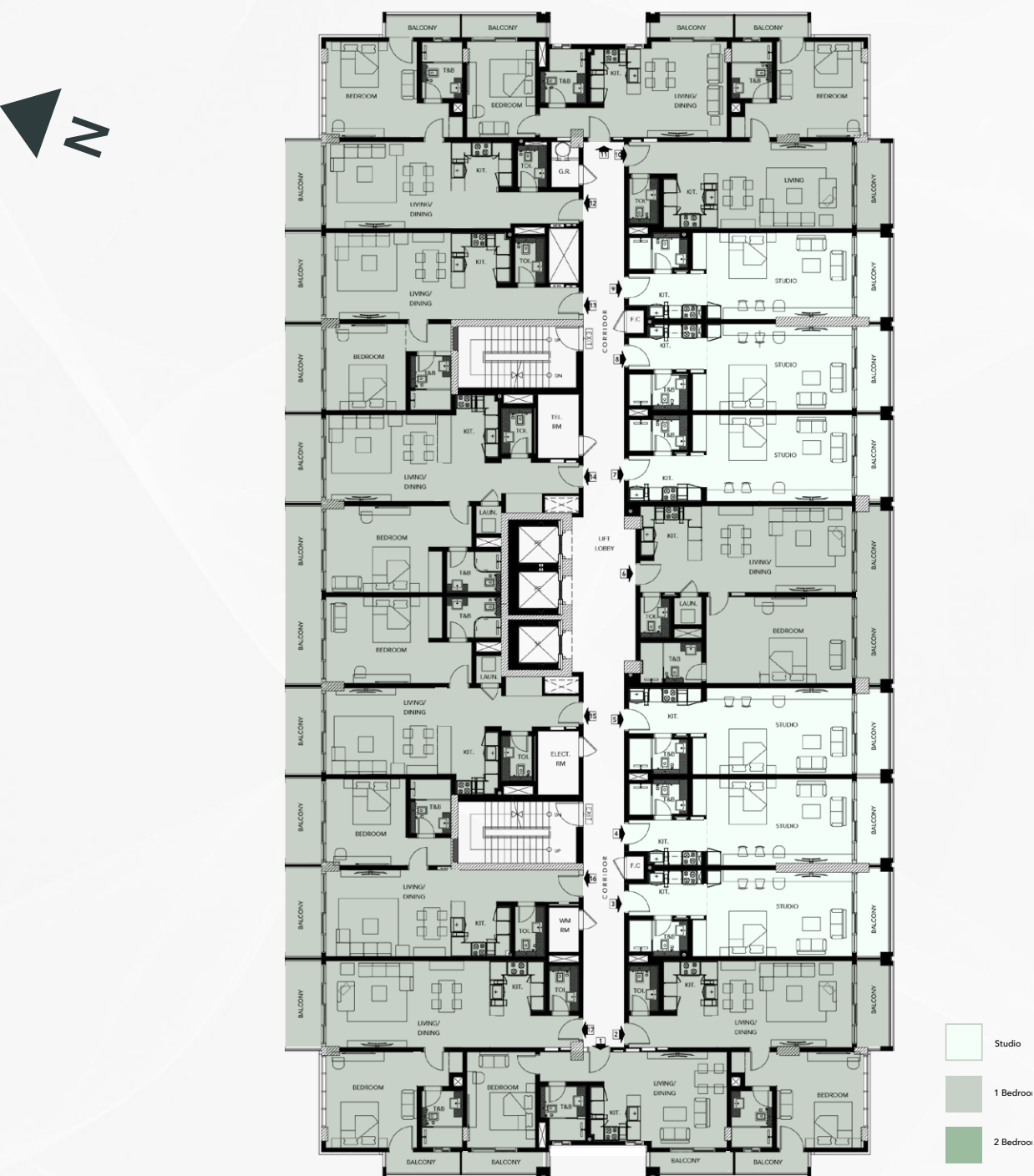


Studio  
Type 6



# Typical Floor Plan

Tower B  
1<sup>st</sup> Floor Plan



STUDIO FLAT / TYPE 01-06

AREA	SQ.M
WITH BALCONY/TERRACE	44 - 68 m <sup>2</sup>
WITHOUT BALCONY/ TERRACE	58 - 49 m <sup>2</sup>
TOTAL POOL	4.50 - 14.40 m <sup>2</sup>

1 BED FLAT / TYPE 01-17

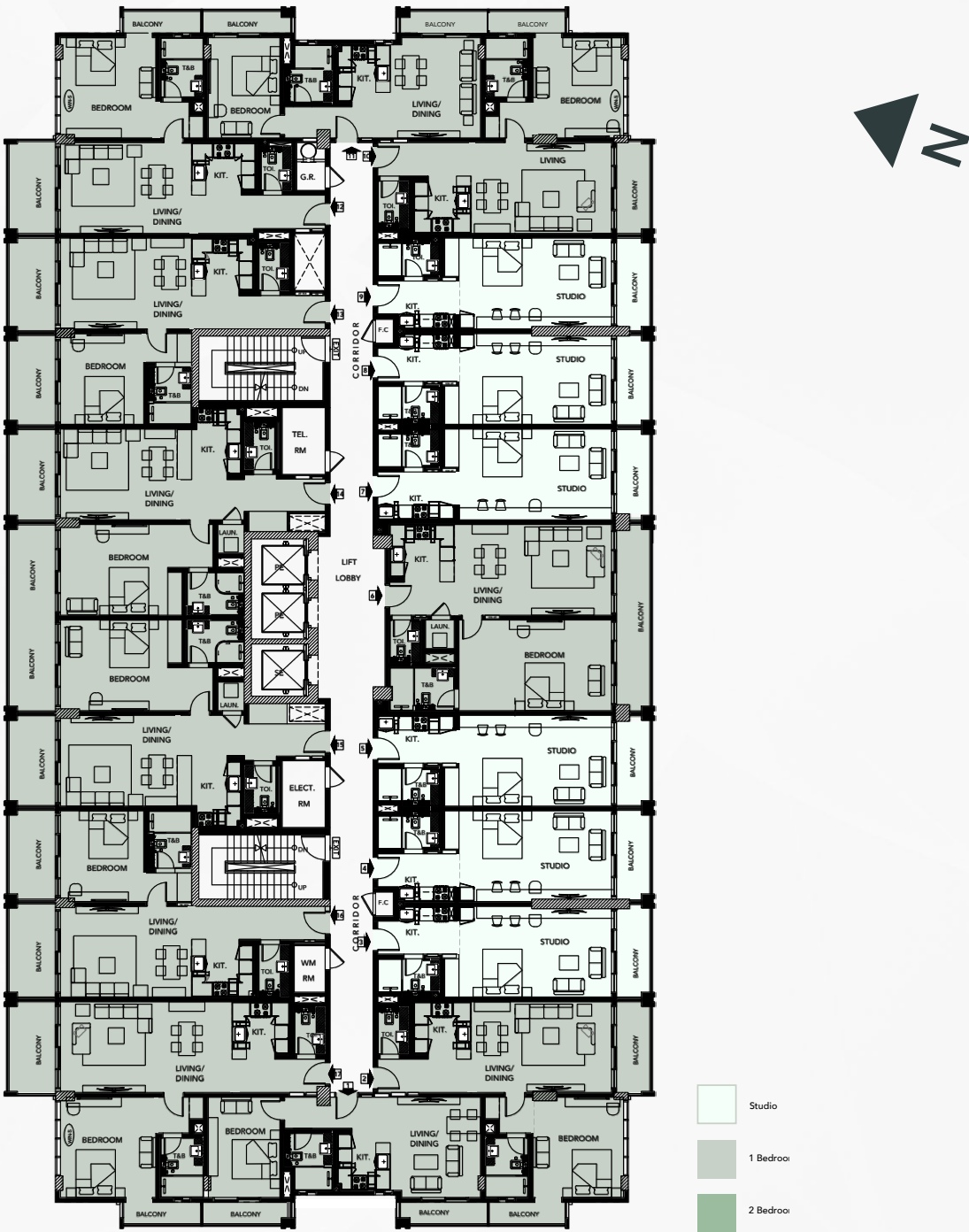
AREA	SQ.M
WITH BALCONY/TERRACE	54-161 m <sup>2</sup>
WITHOUT BALCONY/ TERRACE	47-102 m <sup>2</sup>
TOTAL POOL	4.50 - 14.40 m <sup>2</sup>

2 BED FLAT / TYPE 01-02

AREA	SQ.M
WITH BALCONY/TERRACE	120-254 m <sup>2</sup>
WITHOUT BALCONY/ TERRACE	47-102 m <sup>2</sup>
TOTAL POOL	99-182 m <sup>2</sup>

# Typical Floor Plan

Tower B  
2<sup>nd</sup> Floor Plan



STUDIO FLAT / TYPE 01-06

AREA	SQ.M
WITH BALCONY/TERRACE	44 - 68 m <sup>2</sup>
WITHOUT BALCONY/ TERRACE	58 - 49 m <sup>2</sup>
TOTAL POOL	4.50 - 14.40 m <sup>2</sup>

1 BED FLAT / TYPE 01-17

AREA	SQ.M
WITH BALCONY/TERRACE	54-161 m <sup>2</sup>
WITHOUT BALCONY/ TERRACE	47-102 m <sup>2</sup>
TOTAL POOL	4.50 - 14.40 m <sup>2</sup>

2 BED FLAT / TYPE 01-02

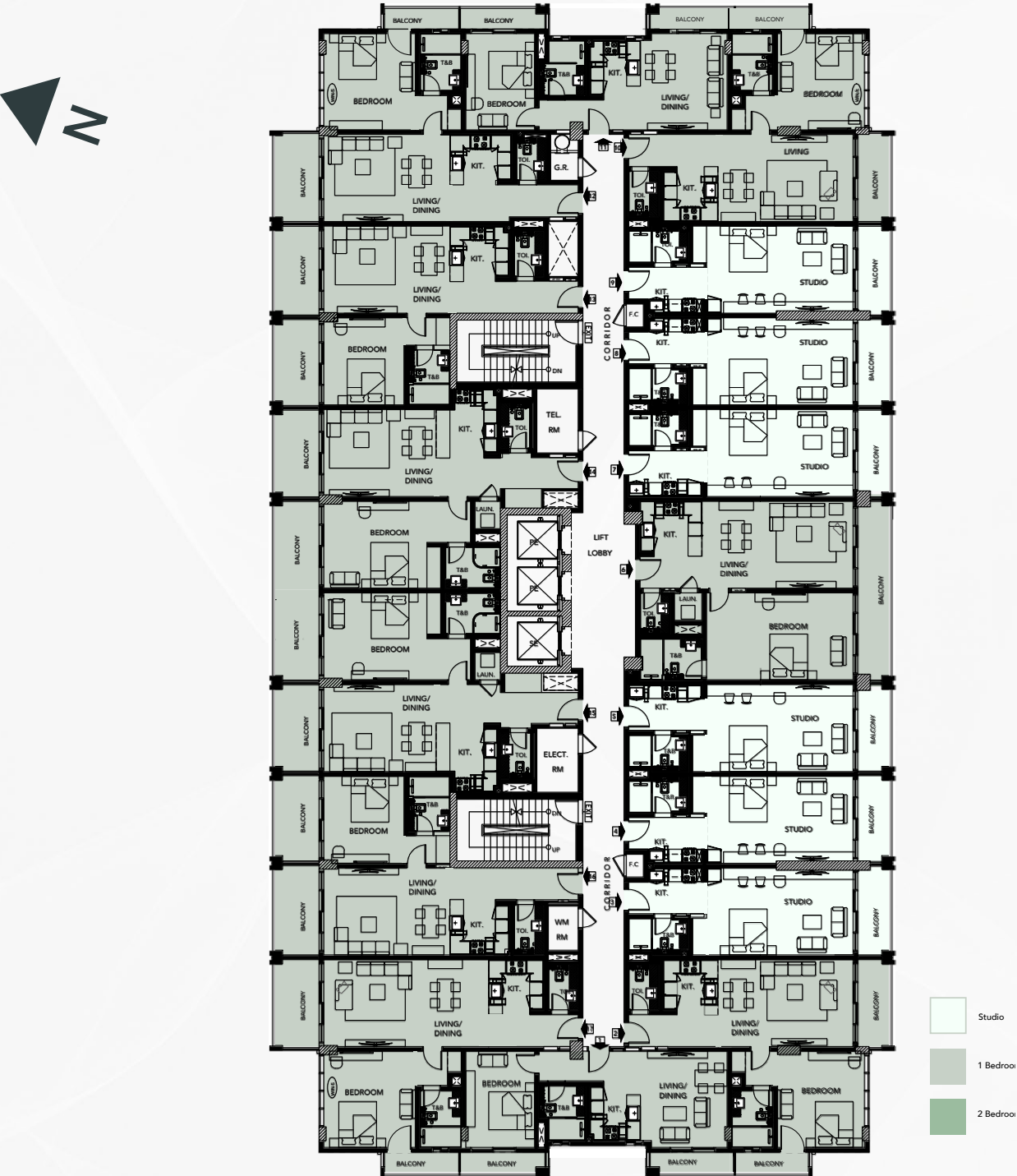
AREA	SQ.M
WITH BALCONY/TERRACE	120-254 m <sup>2</sup>
WITHOUT BALCONY/ TERRACE	47-102 m <sup>2</sup>
TOTAL POOL	99-182 m <sup>2</sup>

Disclaimer: 1. All room dimensions are measured to structural elements and exclude wall finishes and construction tolerances. 2. All dimensions have been provided by our consultant architects. 3. All materials, dimensions and drawings are approximate. Information is subject to change without notice. 4. Actual suite area may vary from the stated area. Drawings not to scale. The developer reserves the right to make revisions. 5. Calculation of suite area is measured as the area bounded by the centre line of demising or partition walls separating one unit from another unit, the exterior face of all exterior walls, and the exterior face of the corridor wall enclosing the adjoining unit. 6. Calculation of balcony area is measured as the area bounded by the centre line of demising or partition walls separating one unit from another unit, the outmost face of the enclosing guard and the external face of the adjoining balcony. 7. The units are measured at typical floor in the building. Columns may vary in size depending on the floor level. 8. For each unit type, unit sizes and details might be slightly different. Please refer to the sales and purchase agreement for the actual size of each specific unit.

توضيح: ١. أبعاد الغرف يتم قياسها طبقا للعناصر الهيكلية مع استبعاد تشطيبات الجدران ووحدة تحمل البناء. ٢. جميع القياسات تم تزويدها من قبل المهندسين المعماريين الاستشاريين للبناء. ٣. جميع المواد والأبعاد والرسومات تقريبية. تخضع المعلومات للتغيير دون إشعار مسبق. ٤. قد تختلف منطقة الحاجز الفعلي عن المساحة المذكورة. ٥. الرسومات لا يتم توسيع نطاقها. يحتفظ المطور بالحق في إجراء التغييرات. ٦. يتم قياس حساب منطقة الحاجز كمنطقة/بجدار الخط المركزي للجدران الفاصلة أو الفاصلة التي تفصل وحدة عن وحدة أخرى، والواجهة الخارجية لجميع الجدران الخارجية، والواجهة الداخلية لكل من الممر المحيط بالوحدة المجاورة. ٧. ويحسب حسب منطقة الشرفة على السطح المنطقة التي يحدها الخط المركزي للجدران الفاصلة أو الفاصلة التي تفصل وحدة عن وحدة أخرى والواجهة الأمامية للحارس المرفق والواجهة الخارجية للشرفة المجاورة. ٨. يتم قياس الوحدات في الطابق النموذجي في المبني. قد تختلف الأعمدة في الحجم حسب مستوى الطابق. ٩. قد تكون أحجام الوحدات والتفاصيل المتعلقة بها مختلفة وذلك حسب نوع الوحدة. يرجى الرجوع إلى اتفاقية البيع والشراء لمعرفة الحجم الفعلي لكل وحدة.

# Typical Floor Plan

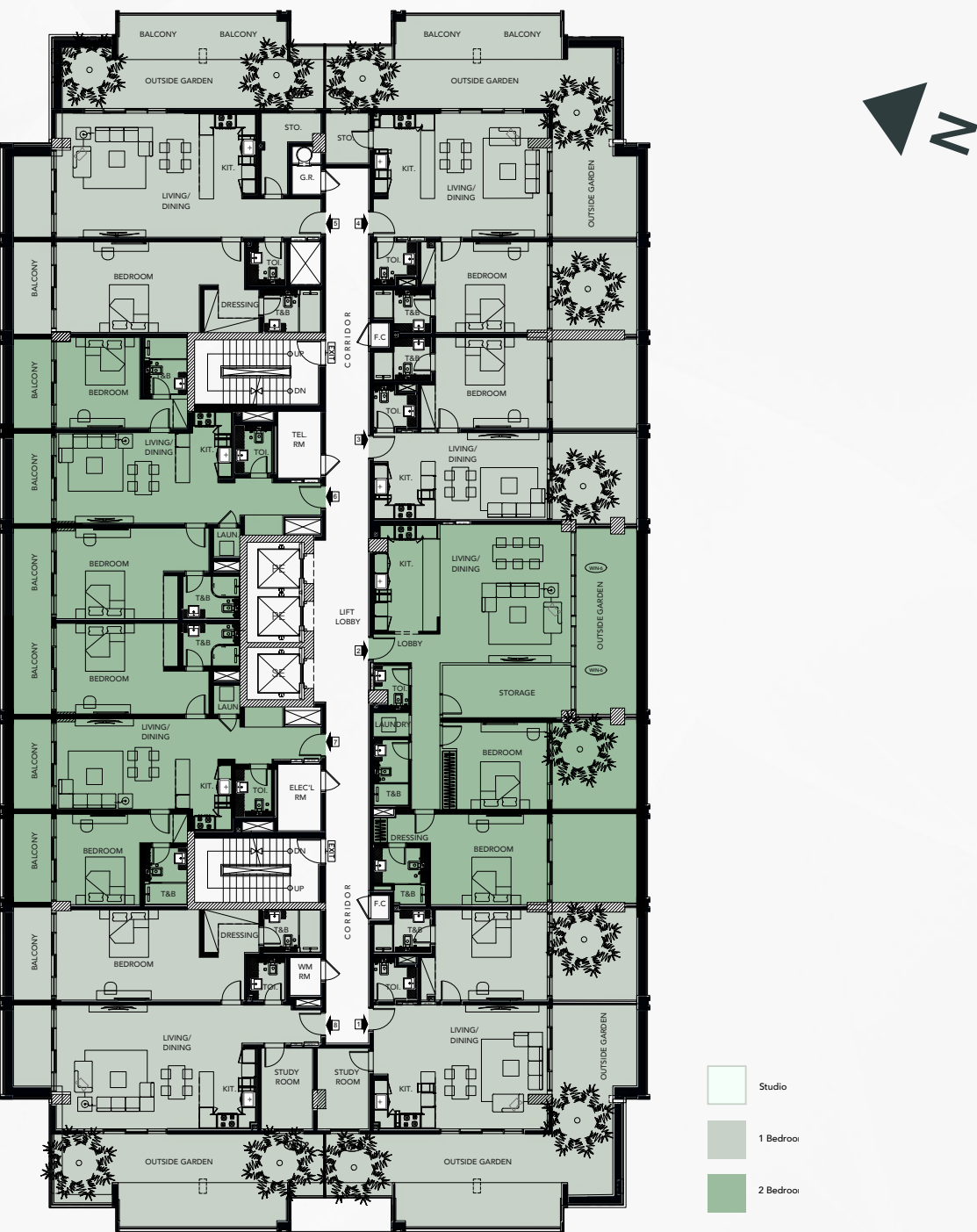
Tower B  
3<sup>rd</sup> Floor Plan



STUDIO FLAT / TYPE 01-06		1 BED FLAT / TYPE 01-17		2 BED FLAT / TYPE 01-02	
AREA	SQ.M	AREA	SQ.M	AREA	SQ.M
WITH BALCONY/TERRACE	44 - 68 m <sup>2</sup>	WITH BALCONY/TERRACE	54-161 m <sup>2</sup>	WITH BALCONY/TERRACE	120-254 m <sup>2</sup>
WITHOUT BALCONY/ TERRACE	38 - 49 m <sup>2</sup>	WITHOUT BALCONY/ TERRACE	47-102 m <sup>2</sup>	WITHOUT BALCONY/ TERRACE	47-102 m <sup>2</sup>
TOTAL POOL	4.50 - 14.40 m <sup>2</sup>	TOTAL POOL	4.50 - 14.40 m <sup>2</sup>	TOTAL POOL	99-182 m <sup>2</sup>

# Typical Floor Plan

Tower B  
4<sup>th</sup> Floor Plan



STUDIO FLAT / TYPE 01-06		1 BED FLAT / TYPE 01-17		2 BED FLAT / TYPE 01-02	
AREA	SQ.M	AREA	SQ.M	AREA	SQ.M
WITH BALCONY/TERRACE	44 - 68 m <sup>2</sup>	WITH BALCONY/TERRACE	54-161 m <sup>2</sup>	WITH BALCONY/TERRACE	120-254 m <sup>2</sup>
WITHOUT BALCONY/ TERRACE	38 - 49 m <sup>2</sup>	WITHOUT BALCONY/ TERRACE	47-102 m <sup>2</sup>	WITHOUT BALCONY/ TERRACE	47-102 m <sup>2</sup>
TOTAL POOL	4.50 - 14.40 m <sup>2</sup>	TOTAL POOL	4.50 - 14.40 m <sup>2</sup>	TOTAL POOL	99-182 m <sup>2</sup>

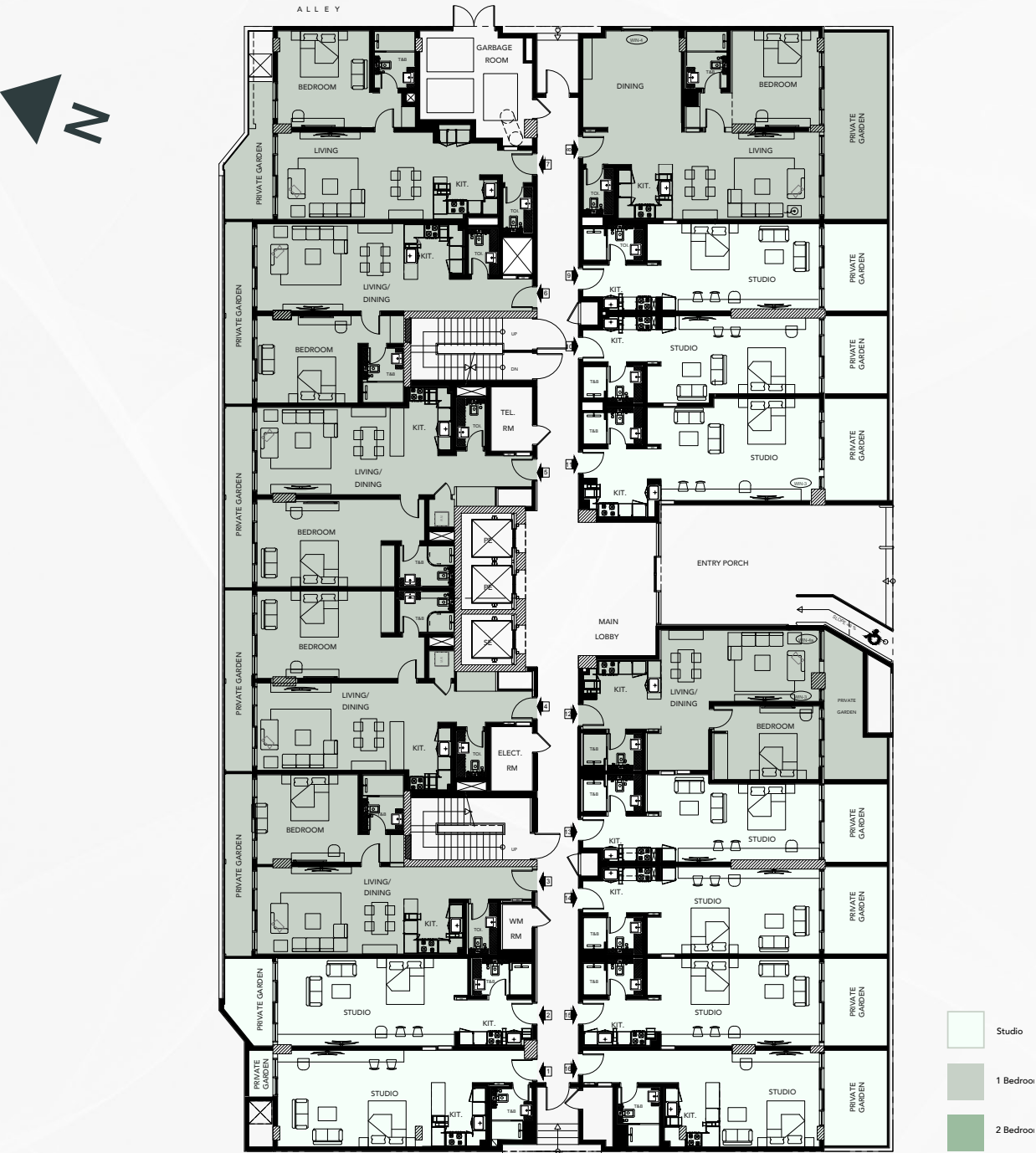
Disclaimer: 1. All room dimensions are measured to structural elements and exclude wall finishes and construction tolerances. 2. All dimensions have been provided by our consultant architects. 3. All materials, dimensions and drawings are approximate. Information is subject to change without notice. 4. Actual suite area may vary from the stated area. Drawings not to scale. The developer reserves the right to make revisions. 5. Calculation of suite area is measured as the area bounded by the centre line of demising or partition walls separating one unit from another unit, the exterior face of all exterior walls, and the exterior face of the corridor wall enclosing the adjoining unit. 6. Calculation of balcony area is measured as the area bounded by the centre line of demising or partition walls separating one unit from another unit, the outmost face of the enclosing guard and the external face of the adjoining balcony. 7. The units are measured at typical floor in the building. Columns may vary in size depending on the floor level. 8. For each unit type, unit sizes and details might be slightly different. Please refer to the sales and purchase agreement for the actual size of each specific unit.

نموذج: 1. أبعاد الغرف يتم قياسها طبقاً للعناصر الهيكلية مع استبعاد تشطيبات الجدران ودرجة تحمل البناء. 2. جميع القياسات تم أخذها من قبل المهندسين المعماريين الاستشاريين لدينا. 3. جميع المواد والأبعاد والرسومات تقريبية. 4. نضع المعلومات للتغيير دون إشعار مسبق. 5. قد تختلف منطقة الحاجز الفعلي عن المساحة المذكورة. 6. الرسومات لا يتم توسيع نطاقها. يحتفظ المطور بالحق في إجراء التغييرات. 7. يتم قياس حساب منطقة الحاجز كمنطقة يحدها الخط المركزي للجدران الفاصلة أو الفاصلة التي تفصل وحدة عن وحدة أخرى، والوجه الخارجي لجميع الجدران الخارجية، والوجه الداخلي الحذر الممر المحيط بالوحدة المجاورة. 8. ونفاس حسب منطقة الشرفة على السطح المنطقة التي يحدها الخط المركزي للجدران الفاصلة أو الفاصلة التي تفصل وحدة عن وحدة أخرى، والوجه الأبعد للحارس المرفق والوجه الخارجي للشرفة المجاورة. 9. يتم قياس الوحدات في الطابق النموذجي في المبني. قد تختلف الأعمدة في الحجم حسب مستوى الطابق. 10. قد تكون أحجام الوحدات وتفاصيل المتعلقة بها مختلفة وذلك حسب نوع الوحدة. يرجى الرجوع إلى اتفاقية البيع والشراء لمعرفة الحجم الفعلي لكل وحدة.



# Typical Floor Plan

## Tower B Ground Floor Plan



### STUDIO FLAT / TYPE 01-06

AREA	SQ.M
WITH BALCONY/TERRACE	44 - 68 m <sup>2</sup>
WITHOUT BALCONY/ TERRACE	38 - 49 m <sup>2</sup>
TOTAL POOL	4.50 - 14.40 m <sup>2</sup>

### 1 BED FLAT / TYPE 01-17

AREA	SQ.M
WITH BALCONY/TERRACE	54-161 m <sup>2</sup>
WITHOUT BALCONY/ TERRACE	47-102 m <sup>2</sup>
TOTAL POOL	4.50 - 14.40 m <sup>2</sup>

### 2 BED FLAT / TYPE 01-02

AREA	SQ.M
WITH BALCONY/TERRACE	120-254 m <sup>2</sup>
WITHOUT BALCONY/ TERRACE	47-102 m <sup>2</sup>
TOTAL POOL	99-182 m <sup>2</sup>

Disclaimer: 1. All room dimensions are measured to structural elements and exclude wall finishes and construction tolerances. 2. All dimensions have been provided by our consultant architects. 3. All materials, dimensions and drawings are approximate. Information is subject to change without notice. 4. Actual suite area may vary from the stated area. Drawings not to scale. The developer reserves the right to make revisions. 5. Calculation of suite area is measured as the area bounded by the centre line of demising or partition walls separating one unit from another unit, the exterior face of all exterior walls, and the exterior face of the corridor wall enclosing the adjoining unit. 6. Calculation of balcony area is measured as the area bounded by the centre line of demising or partition walls separating one unit from another unit, the outmost face of the enclosing guard and the external face of the adjoining balcony. 7. The units are measured at typical floor in the building. Columns may vary in size depending on the floor level. 8. For each unit type, unit sizes and details might be slightly different. Please refer to the sales and purchase agreement for the actual size of each specific unit.

توضيح: ١. أبعاد الغرف يتم قياسها طبقا للعناصر الهيكلية مع استبعاد تشطيبات الجدران ودرجة التحمل البناء. ٢. جميع القياسات تم تزويدها من قبل المهندسين المعماريين الاستشاريين للبناء. ٣. جميع المواد والأبعاد والرسومات تقريبية. تخضع المعلومات للتغيير دون إشعار مسبق. ٤. قد تختلف منطقة الحزام الفعلي عن المساحة المذكورة. ٥. الرسومات لا يتم توسيع نطاقها. يحتفظ المطور بالحق في إجراء التغييرات. ٦. يتم قياس حساب منطقة الحزام كمنطقة يحدها الخط المركزي للجدران الفاصلة أو الفاصلة التي تفصل وحدة عن وحدة أخرى، والوجه الخارجي لجميع الجدران الخارجية، والوجه الخارجي للممر المحيط بالوحدة المجاورة. ٧. وثائق حساب منطقة الشرفة على أعمدة المنطقة التي يحدها الخط المركزي للجدران الفاصلة أو الفاصلة التي تفصل وحدة عن وحدة أخرى والوجه الأبعد للحارس المرفق والوجه الخارجي للشرفة المجاورة. ٨. يتم قياس الوحدات في الطابق النموذجي في المبني. قد تختلف الأعمدة في الحجم حسب مستوى الطابق. ٩. قد تكون أبعاد الوحدات والتفاصيل المتعلقة بها مختلفة وذلك حسب نوع الوحدة. يرجى الرجوع إلى اتفاقية البيع والشراء لمعرفة الحجم الفعلي لكل وحدة.

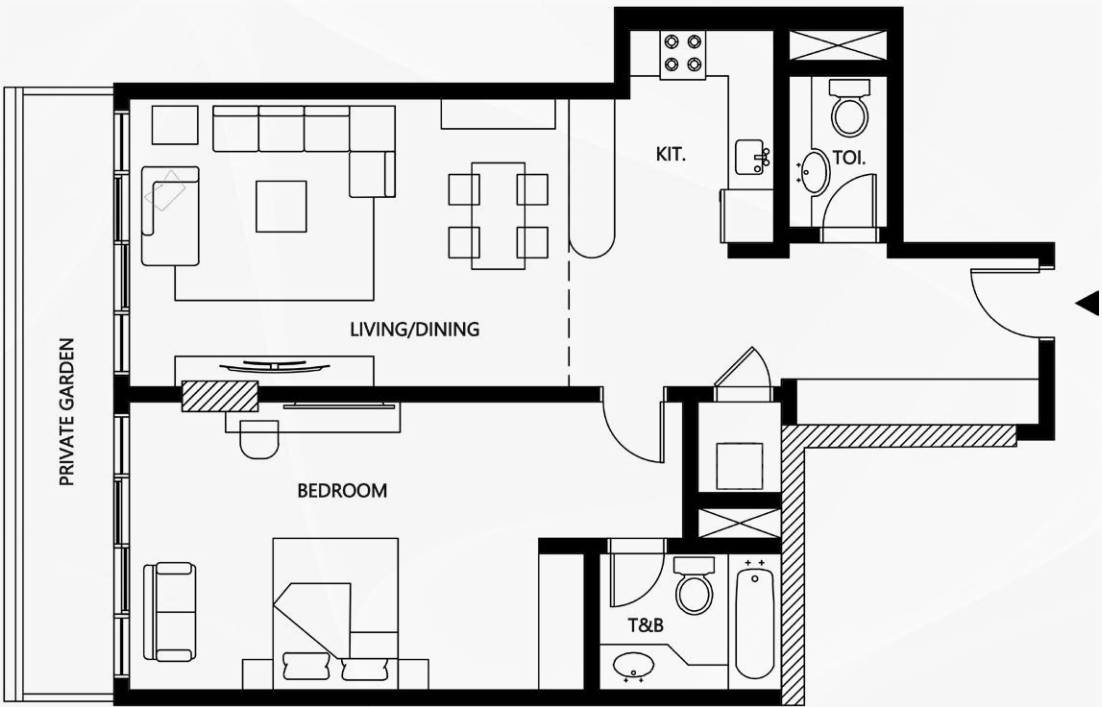
1 Bedroom  
Type 01



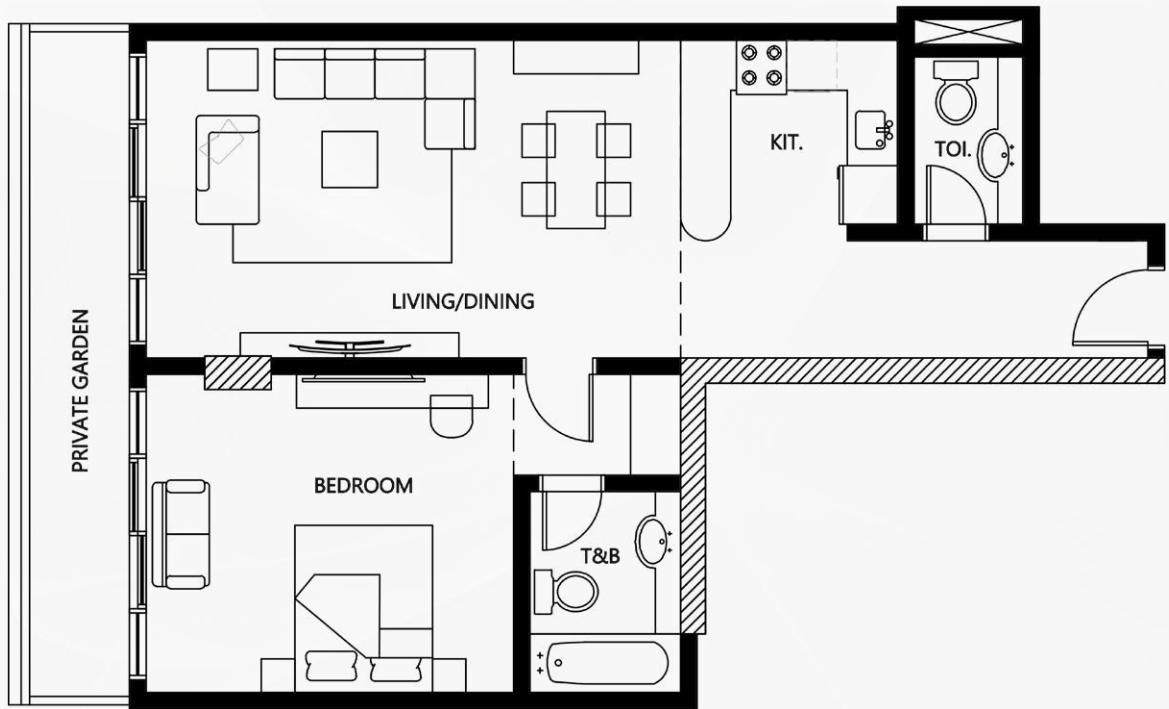
1 Bedroom  
Type 03



1 Bedroom  
Type 02



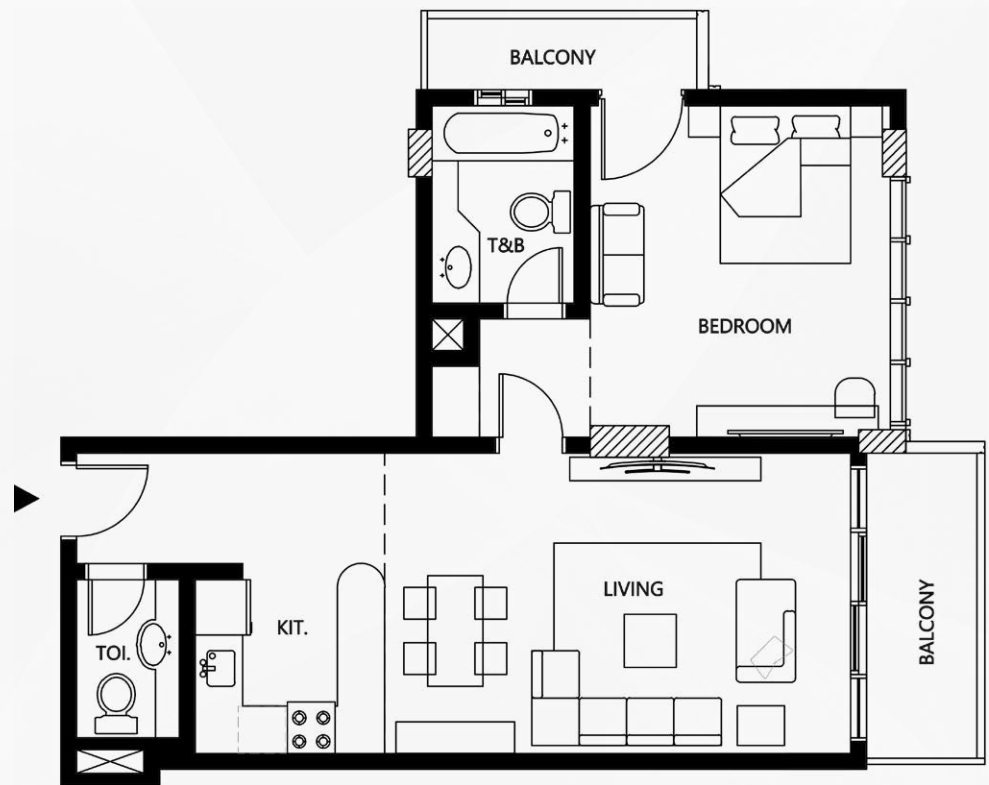
1 Bedroom  
Type 04



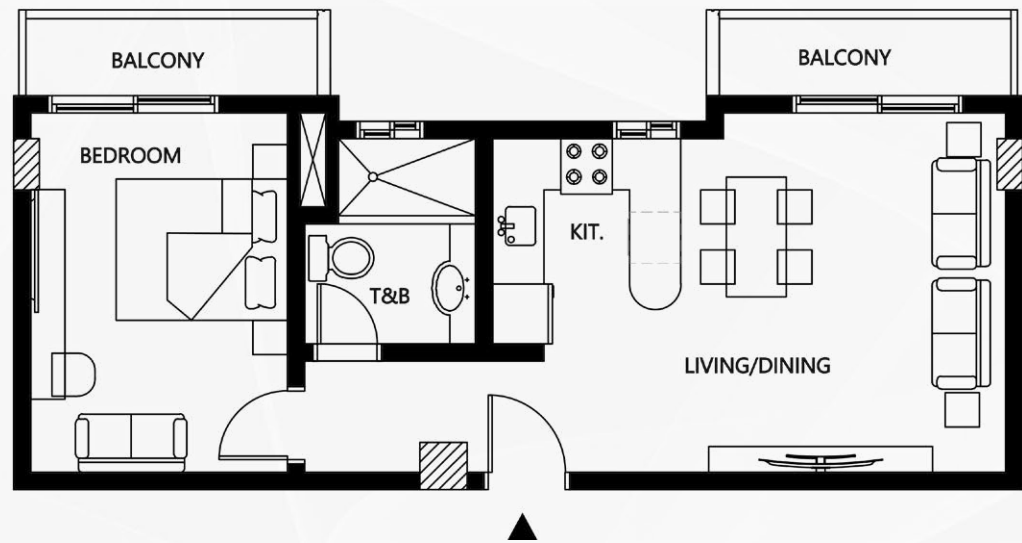
1 Bedroom  
Type 05



1 Bedroom  
Type 07



1 Bedroom  
Type 06

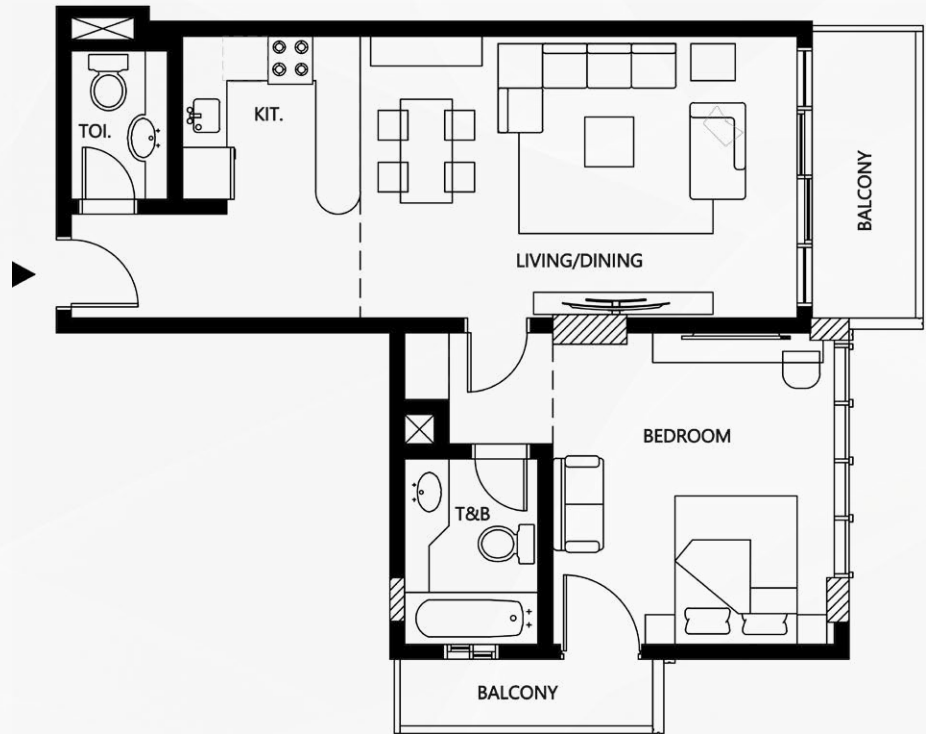


1 Bedroom  
Type 08

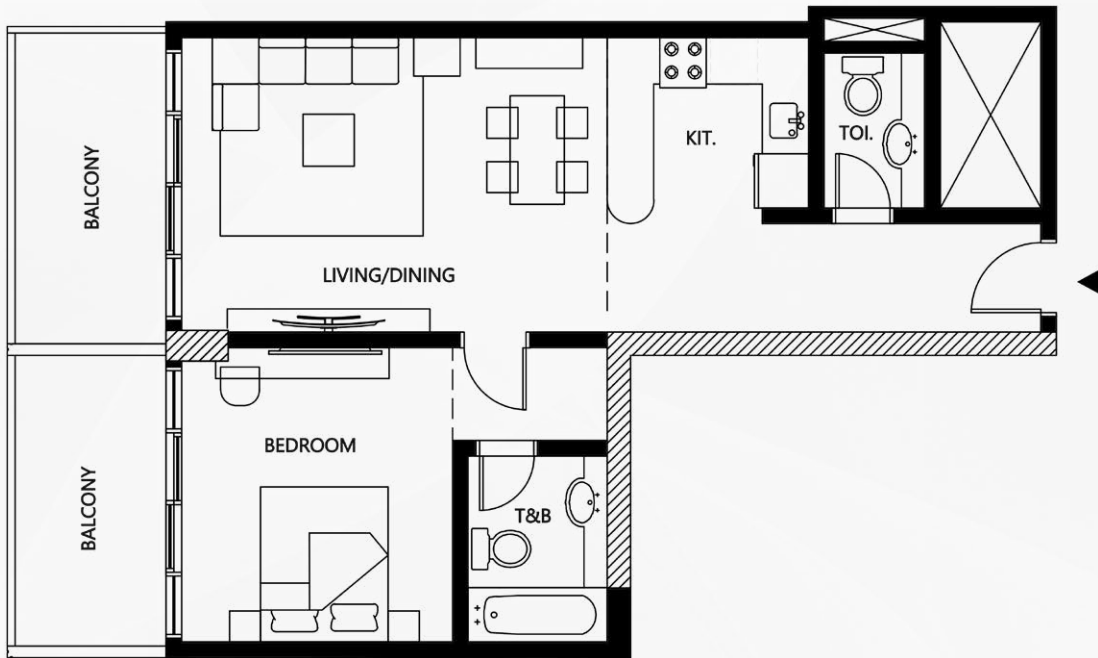




1 Bedroom  
Type 09



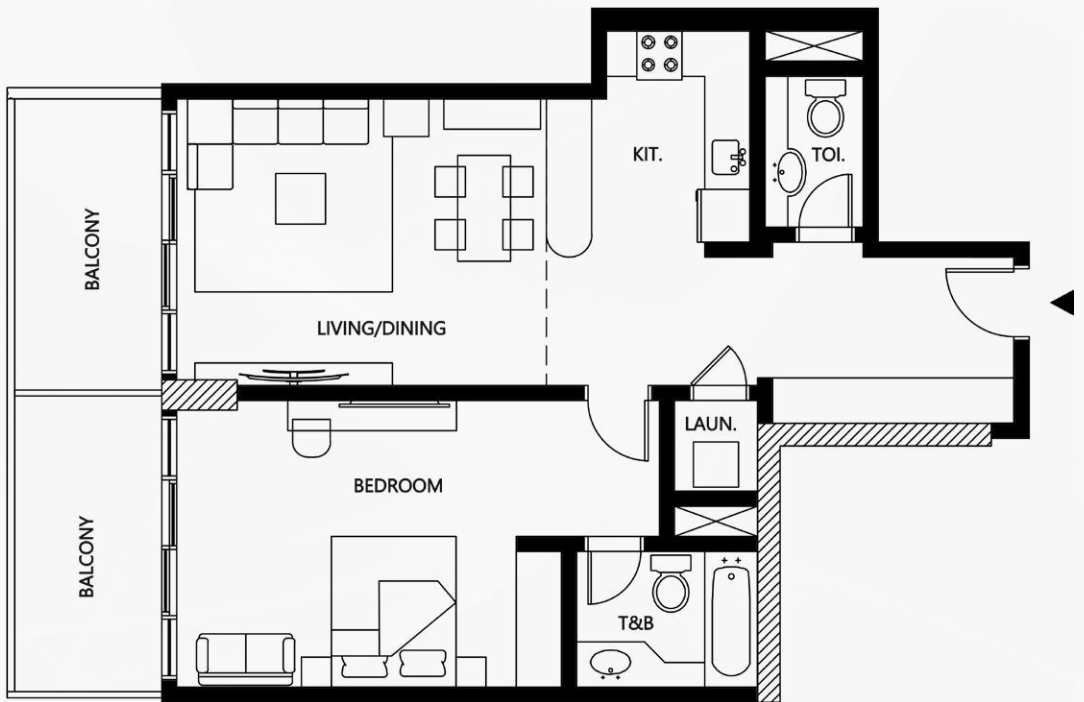
1 Bedroom  
Type 11



1 Bedroom  
Type 10



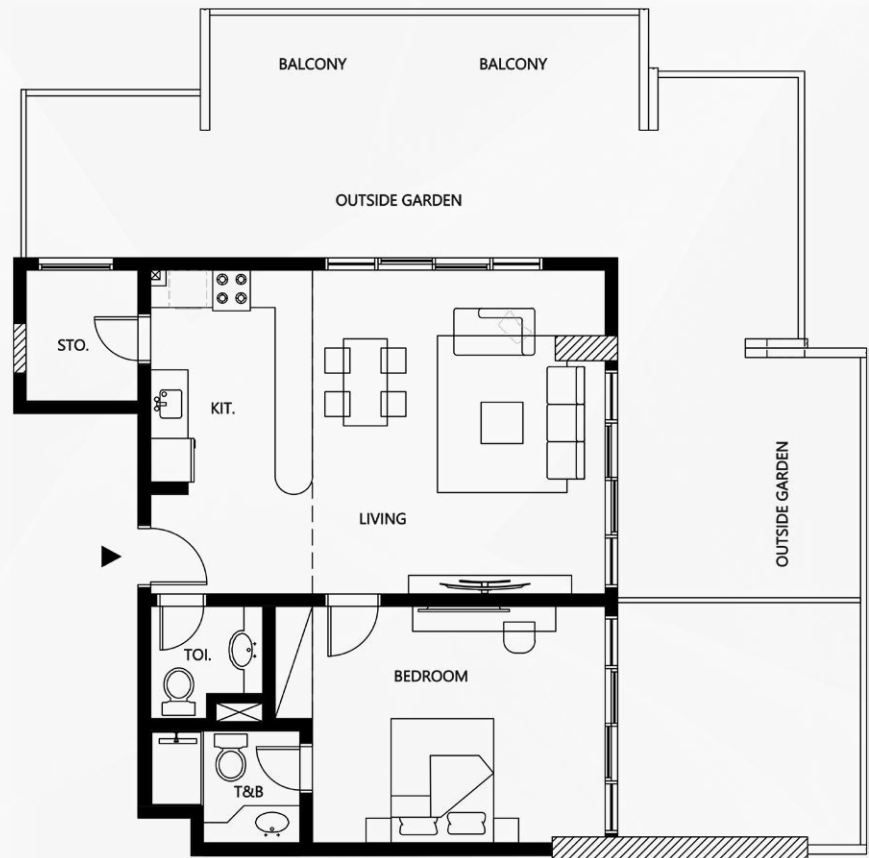
1 Bedroom  
Type 12



1 Bedroom  
Type 13



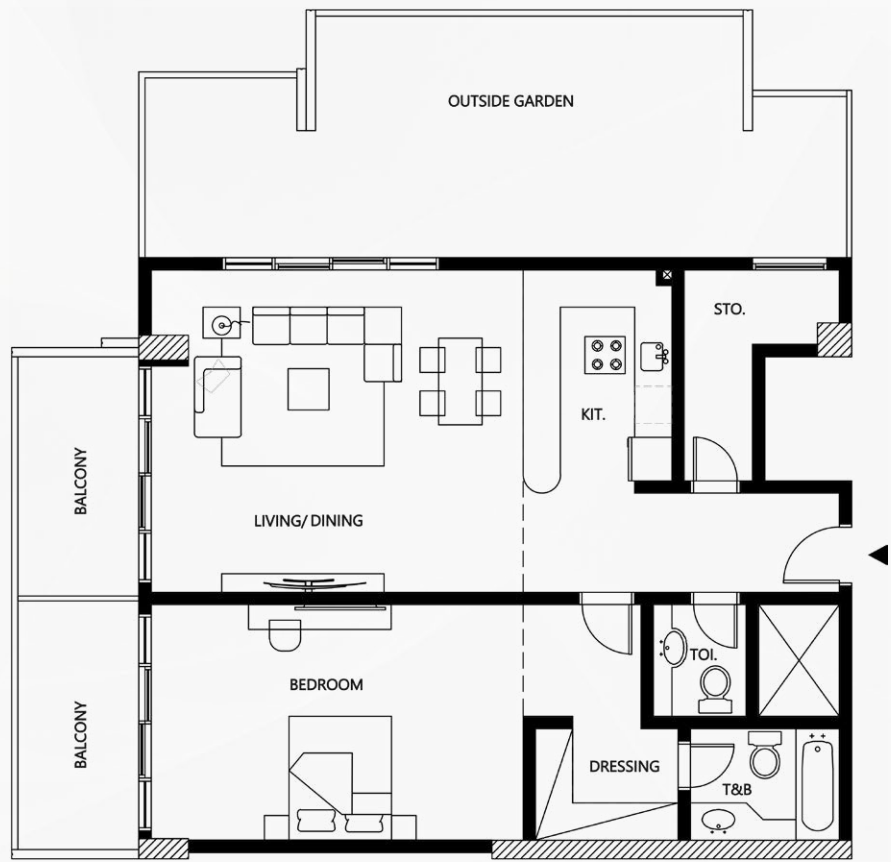
1 Bedroom  
Type 15



1 Bedroom  
Type 14



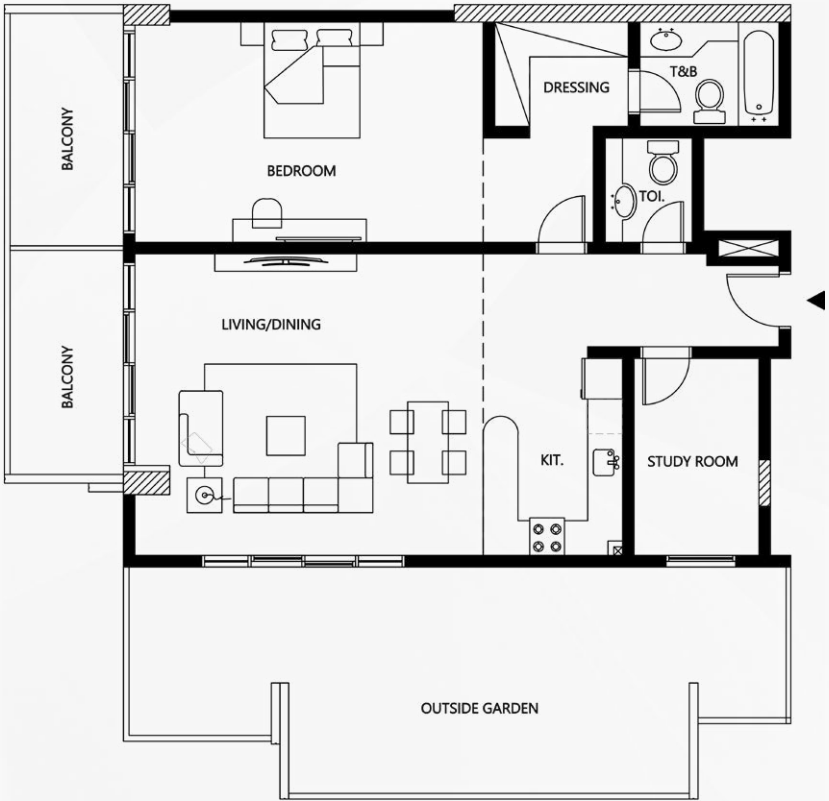
1 Bedroom  
Type 16



1 Bedroom  
Type 17

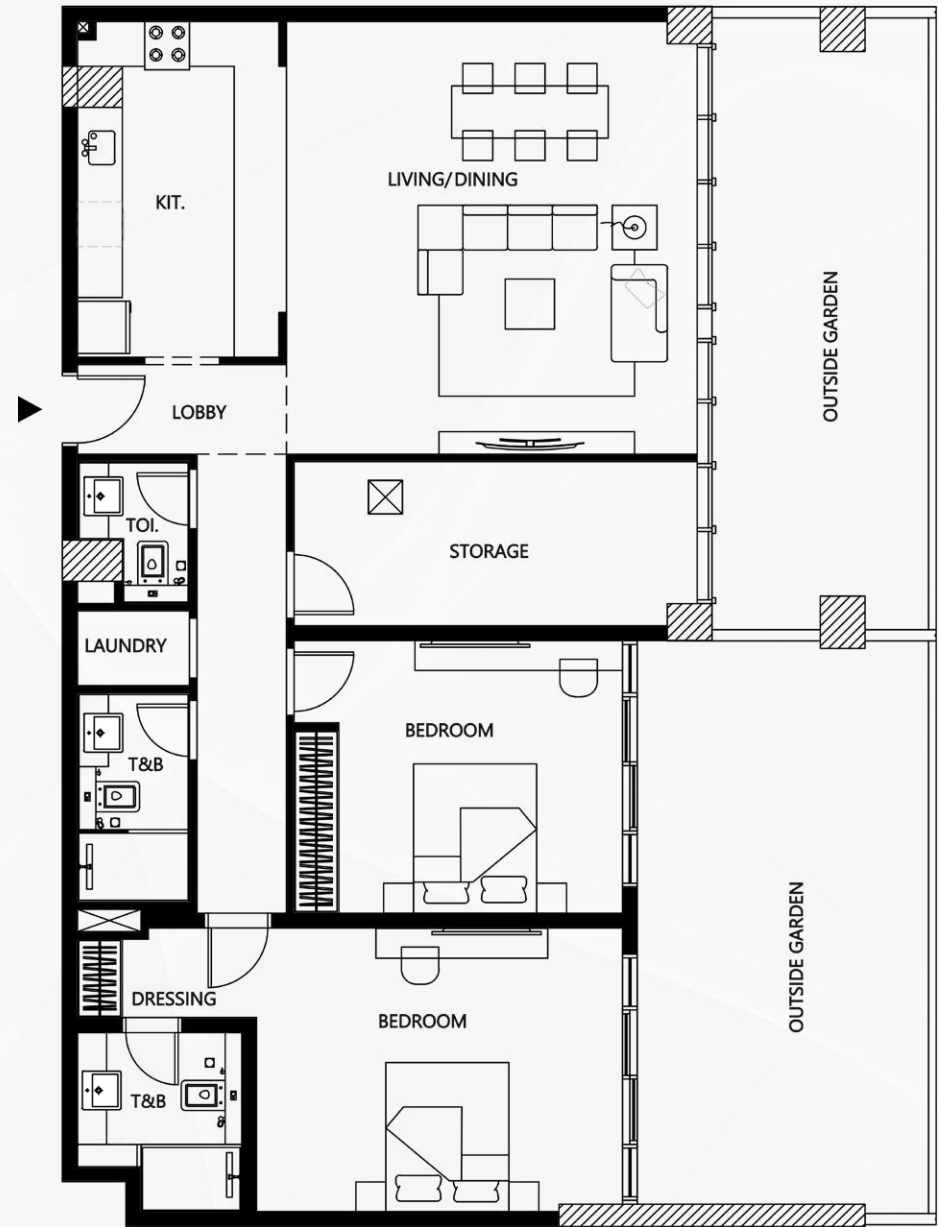


1 Bedroom  
Type 18





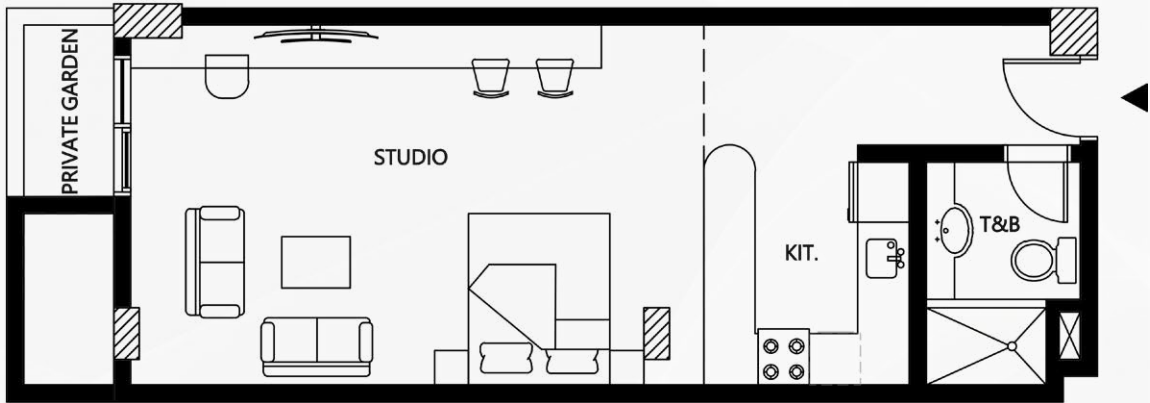
2 Bedroom  
Type 1



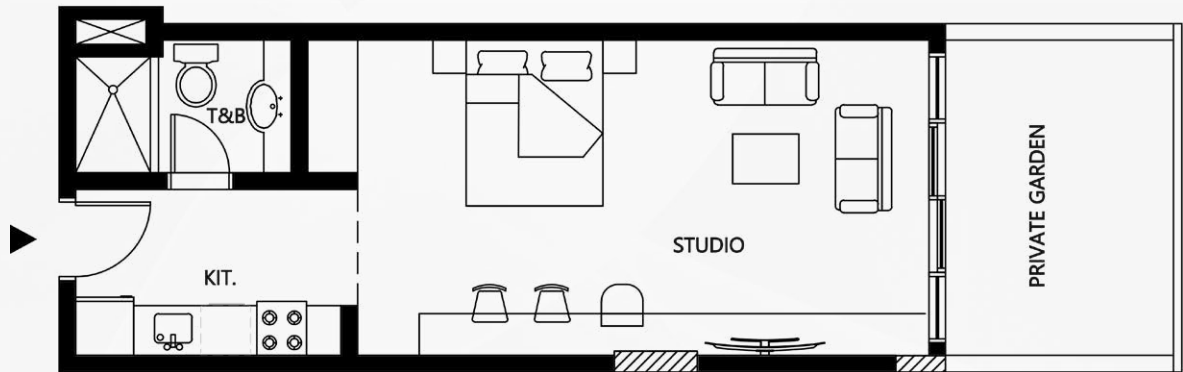
2 Bedroom  
Type 02



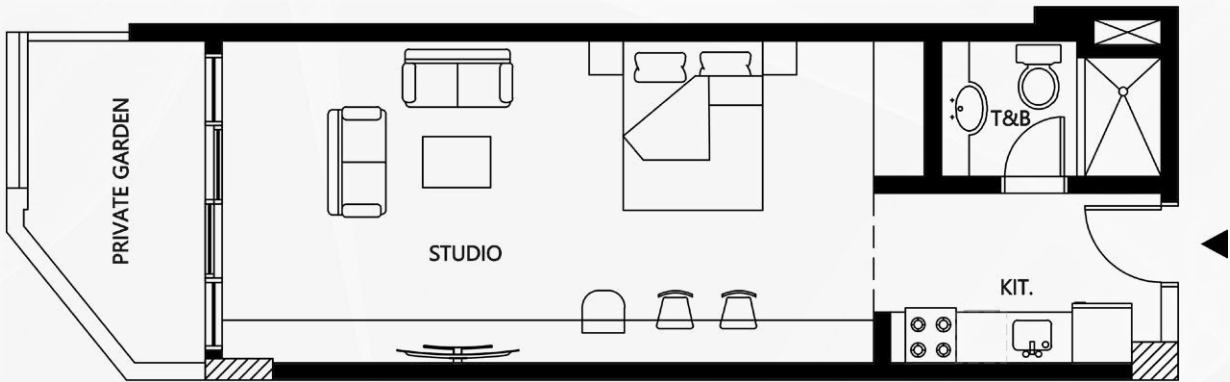
Studio  
Type 01



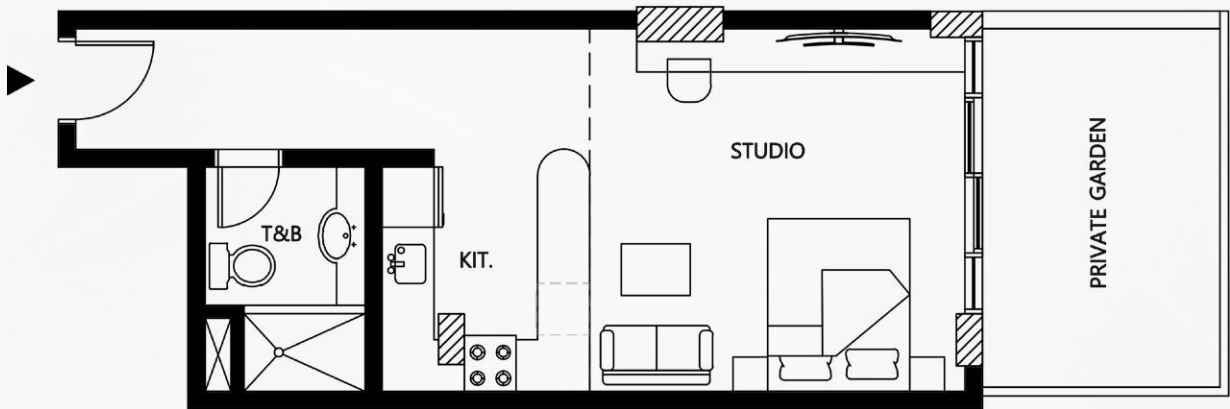
Studio  
Type 03



Studio  
Type 02



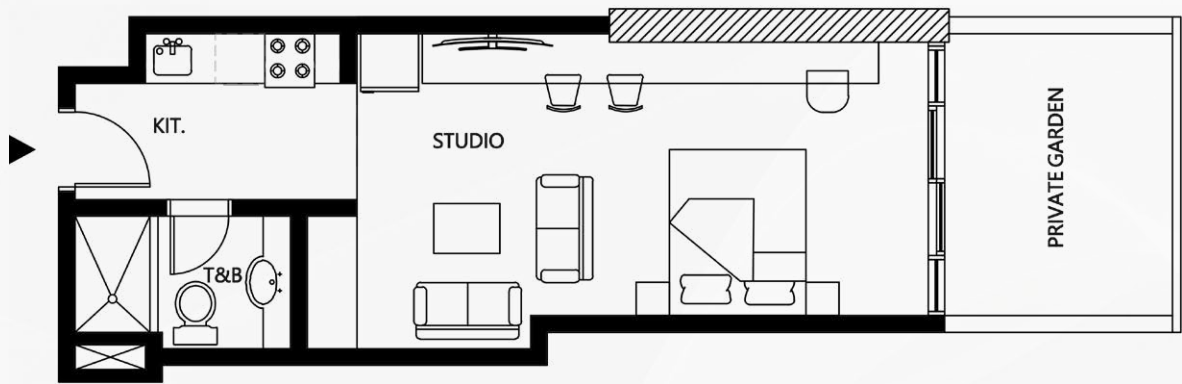
Studio  
Type 04



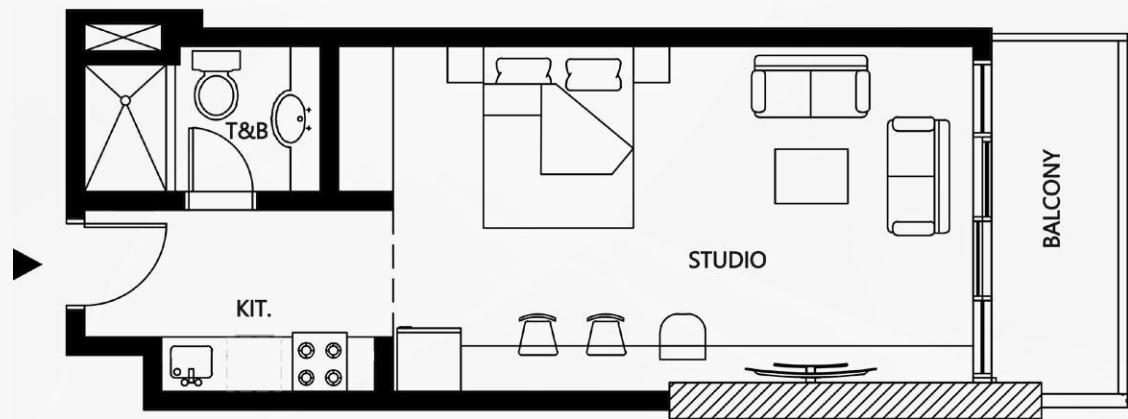
Disclaimer: 1. All room dimensions are measured to structural elements and exclude wall finishes and construction tolerances. 2. All dimensions have been provided by our consultant architects. 3. All materials, dimensions and drawings are approximate. Information is subject to change without notice. 4. Actual suite area may vary from the stated area. Drawings not to scale. The developer reserves the right to make revisions. 5. Calculation of suite area is measured as the area bounded by the centre line of demising or partition walls separating one unit from another unit, the exterior face of all exterior walls, and the exterior face of the corridor wall enclosing the adjoining unit. 6. Calculation of balcony area is measured as the area bounded by the centre line of demising or partition walls separating one unit from another unit, the outmost face of the enclosing guard and the external face of the adjoining balcony. 7. The units are measured at typical floor in the building. Columns may vary in size depending on the floor level. 8. For each unit type, unit sizes and details might be slightly different. Please refer to the sales and purchase agreement for the actual size of each specific unit.

تنويه: ١. أبعاد الغرف يتم قياسها طبقاً للعناصر الهيكلية مع استبعاد تشطيبات الجدران وواجهة التجميل للبناء. ٢. جميع القياسات تم تزويدها من قبل المهندسين المعماريين الاستشاريين لدينا. ٣. جميع المواد والأبعاد والرسومات تقريبية. تخضع المعلومات للتغيير دون إشعار مسبق. ٤. قد تختلف منطقة الحزام الفعلي عن المساحة المذكورة. ٥. الرسومات لا يتم توسيع نطاقها. يحتفظ المطور بالحق في إجراء التغييرات. ٥. يتم قياس حساب منطقة الحزام كمنطقة يحدها الخط المركزي للجدران الفاصلة أو الفاصلة التي تفصل وحدة عن وحدة أخرى، والواجهة الخارجية لجميع الجدران الخارجية، والواجهة الخارجية الجدار الممر المحيط بالوحدة المجاورة. ٦. وثائق حساب منطقة الشرفة على أنها المنطقة التي يحدها الخط المركزي للجدران الفاصلة أو الفاصلة التي تفصل وحدة عن وحدة أخرى والواجهة الأمامية للحارس المرفق والواجهة الخارجية للشرفة المجاورة. ٧. يتم قياس الوحدات في الطابق النموذجي في المبني. قد تختلف الأعمدة في الحجم حسب مستوى الطابق. ٨. قد تكون أحجام الوحدات والتفاصيل المتعلقة بها مختلفة وذلك حسب نوع الوحدة. يرجى الرجوع إلى اتفاقية البيع والشراء لمعرفة الحجم الفعلي لكل وحدة.

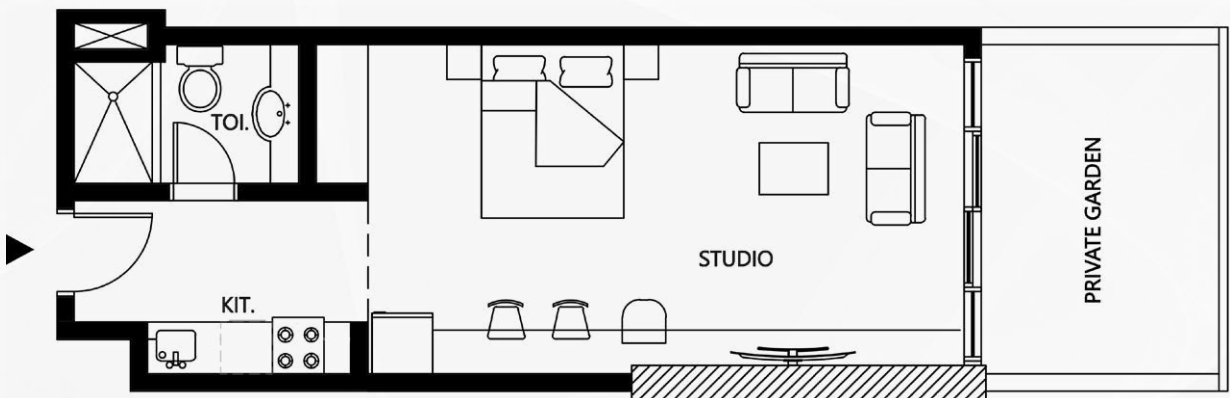
Studio  
Type 05



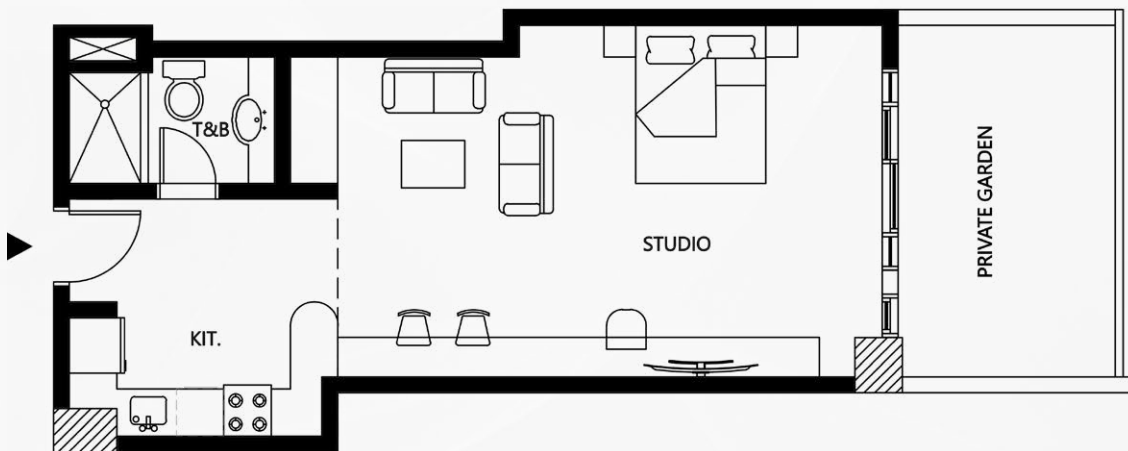
Studio  
Type 07



Studio  
Type 06



Studio  
Type 08

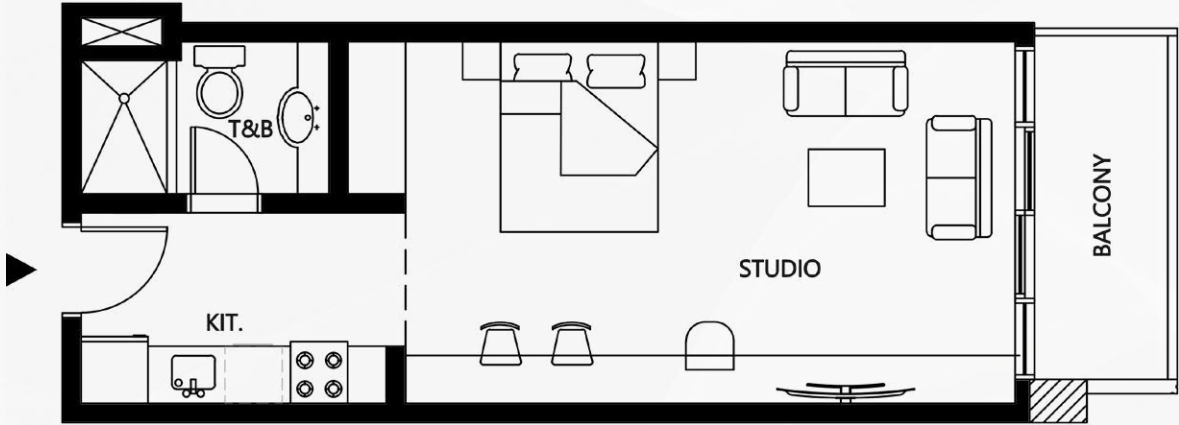


Disclaimer: 1. All room dimensions are measured to structural elements and exclude wall finishes and construction tolerances. 2. All dimensions have been provided by our consultant architects. 3. All materials, dimensions and drawings are approximate. Information is subject to change without notice. 4. Actual suite area may vary from the stated area. Drawings not to scale. The developer reserves the right to make revisions. 5. Calculation of suite area is measured as the area bounded by the centre line of demising or partition walls separating one unit from another unit, the exterior face of all exterior walls, and the exterior face of the corridor wall enclosing the adjoining unit. 6. Calculation of balcony area is measured as the area bounded by the centre line of demising or partition walls separating one unit from another unit, the outmost face of the enclosing guard and the external face of the adjoining balcony. 7. The units are measured at typical floor in the building. Columns may vary in size depending on the floor level. 8. For each unit type, unit sizes and details might be slightly different. Please refer to the sales and purchase agreement for the actual size of each specific unit.

تنويه: ١. أبعاد الغرف يتم قياسها طبقاً للعناصر الهيكلية مع استبعاد تشطيبات الجدران ودرجة تجميل البناء. ٢. جميع القياسات تم تزويدها من قبل المهندسين المعماريين الاستشاريين للبناء. ٣. جميع المواد والأبعاد والرسومات تقريبية. تخضع المعلومات للتغيير دون إشعار مسبق. ٤. قد تختلف منطقة الحزام الفعلي عن المساحة المذكورة. ٥. الرسومات لا يتم توسيع نطاقها. يحتفظ المطور بالحق في إجراء التغييرات. ٦. يتم قياس حساب منطقة الحزام كمنطقة يحدها الخط المركزي للجدران الفاصلة أو الفاصلة التي تفصل وحدة عن وحدة أخرى، والوجه الخارجي لجميع الجدران الخارجية، والوجه الخارجي الممر المحيط بالوحدة المجاورة. ٧. يتم قياس منطقة الشرفة على أبعاد المنطقة التي يحدها الخط المركزي للجدران الفاصلة أو الفاصلة التي تفصل وحدة عن وحدة أخرى، والوجه البعيد للحارس المرفق والوجه الخارجي للشرفة المجاورة. ٨. قد تكون أبعاد الوحدات وتفاصيل المتعلقة بها مختلفة وذلك حسب نوع الوحدة. يرجى الرجوع إلى اتفاقية البيع والشراء لمعرفة الحجم الفعلي لكل وحدة.



Studio  
Type 09



Disclaimer: 1. All room dimensions are measured to structural elements and exclude wall finishes and construction tolerances. 2. All dimensions have been provided by our consultant architects. 3. All materials, dimensions and drawings are approximate. Information is subject to change without notice. 4. Actual suite area may vary from the stated area. Drawings not to scale. The developer reserves the right to make revisions. 5. Calculation of suite area is measured as the area bounded by the centre line of demising or partition walls separating one unit from another unit, the exterior face of all exterior walls, and the exterior face of the corridor wall enclosing the adjoining unit. 6. Calculation of balcony area is measured as the area bounded by the centre line of demising or partition walls separating one unit from another unit, the outmost face of the enclosing guard and the external face of the adjoining balcony. 7. The units are measured at typical floor in the building. Columns may vary in size depending on the floor level. 8. For each unit type, unit sizes and details might be slightly different. Please refer to the sales and purchase agreement for the actual size of each specific unit.

تنويه: ١. أبعاد الغرف يتم قياسها طبقاً للعناصر الهيكلية مع استبعاد تشطيبات الجدران ودرجة التحمل البناء. ٢. جميع القياسات تم تزويدها من قبل المهندسين المعماريين الاستشاريين للبناء. ٣. جميع المواد والأبعاد والرسومات تقريبية. تخضع المعلومات للتغيير دون إشعار مسبق. ٤. قد تختلف منطقة الحزام الفعلي عن المساحة المذكورة. ٥. الرسومات لا يتم توسيع نطاقها. يحتفظ المطور بالحق في إجراء التغييرات. ٦. يتم قياس حساب منطقة الحزام كمنطقة يحدها الخط المركزي للجدران الفاصلة أو الفاصلة التي تفصل وحدة عن وحدة أخرى، والوجه الخارجي لجميع الجدران الخارجية، والوجه الخارجي الحذر الممر المحيط بالوحدة المجاورة. ٧. وثائق حسب منطقة الشرفة على أبعاد المنطقة التي يحدها الخط المركزي للجدران الفاصلة أو الفاصلة التي تفصل وحدة عن وحدة أخرى والوجه الأبعد للحارس المرفق والوجه الخارجي للشرفة المجاورة. ٨. يتم قياس الوحدات في الطابق النموذجي في المبني. قد تختلف الأعمدة في الحجم حسب مستوى الطابق. ٩. قد تكون أحجام الوحدات والتفاصيل المتعلقة بها مختلفة وذلك حسب نوع الوحدة. يرجى الرجوع إلى اتفاقية البيع والشراء لمعرفة الحجم الفعلي لكل وحدة.